

# KITA きつね通信

09

September

2023

No.069

<https://www.oji-hojinkai.or.jp/>



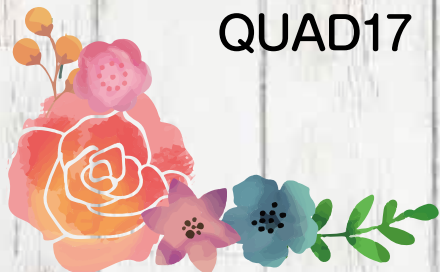
クローズアップ北区

(有)はなきち

北区を食べる

View & Kitchen

QUAD17





# 有限会社 はなきち

## 花のある暮らしを素敵に演出



▲店内はフレッシュな生花でいっぱい。



▲グリーンでお部屋をセンスアップ



▲もらってうれしいアレンジメント。そのまま飾れるタイプも。

お花のことなら、おまかせください。  
 王子駅から北本通りを進んだところにある『はなきち本店』。王子駅5番出口を出てすぐの『はなきち駅前店』、そしてサミット王子店には『花の店のん』があります。  
 誕生日や記念日等のお祝いや行事、季節の花束やアレンジメントを。お花を一輪飾るだけで、その空間の雰囲気が変わったり、差し上げた方が思わず笑顔になる、お花にはそんな力があります。  
 お花を、もっと気軽に生活の中に取り入れてみませんか？  
 『花の店のん』では普段使いのお花を多く取り揃えております。どなたでもカジュアルに楽しんでいただける可憐な花たちです。  
 『はなきち駅前店』ではギフトを得意としております。例えば、北とびあへのお祝いのお花はすぐにご用意できます。講演会やコンサート、発表会などにご利用ください。  
 『はなきち本店』では各種お祝い事に、人気の胡蝶蘭や観葉植物も多く扱っております。

### 店舗のご案内



#### <はなきち本店>

▲ギフトと配達からホームユースまで。配達も承ります。  
 〒114-0002 東京都北区王子2-26-2  
 TEL:03-3911-8783 FAX:03-3919-8783  
 営業時間 9:00~19:00



#### <はなきち駅前店>

▲北とびあへのお祝いの花がすぐに対応できます！  
 〒114-0002 東京都北区王子1-10-13  
 TEL-FAX:03-5390-8783  
 営業時間 9:30~19:00



#### <花の店のん>

▲ホームユースのお花をお探しなら  
 〒114-0002 東京都北区王子6-9-10(サミット王子店内)  
 TEL-FAX:03-3913-1187  
 営業時間:10:00~19:00

#### 花束



ご自宅用ミニブーケから大型の花束まで。様々なシーンに適したお花をご提案いたします。

#### アレンジメント



記念日などのお祝いや大切な方への贈り物に。一つひとつ、手作業で仕上げています。

#### スタンド花



お祝いに用途やご予算に合わせてお作りいたします。

#### 季節の鉢物



各種お祝い事のギフトとして選ばれること多い胡蝶蘭や、観葉植物も取り扱っております。



### (有)はなきち

■代表取締役/岡田 常弘  
 ■本店住所/〒114-0002 東京都北区王子2-26-2 TEL.03-3911-8783  
 ■営業内容/花束・アレンジメント・花鉢・観葉植物の販売及びお届け



# 王子法人会の各種サービス利用方法

会員のためのお得な各種サービスを紹介します。是非、従業員の方にもご案内下さい。

## 税務相談

毎週月曜日～金曜日 午後

税務に関するご相談に税理士がお答えします。  
決算書作成について・経理について・確定申告について・  
納税について・記帳相談・相続税対策・消費税について  
等々、税に関するご相談に応じます。初回1時間無料。

**Tel.03-5390-1112 (事務局) 日時を予約**

## 生活習慣病健診

年2回 (6月、12月にご案内)

格安な特別料金(一般料金の約3割安)で、所要時間約  
2時間と短時間で効率よく受診することができます。  
経営者本人、従業員・パート及び家族が利用できます。  
「一般定期健康診断」としても利用できます。

健診コース	会員料金税込
Aコース	¥22,900-
Sコース	¥18,100-
総合コース	¥39,000-

○各コースの詳細項目は案内チラシをご覧ください。

### オプション検査

前立腺腫瘍マーカー検査(PSA)採血検査	¥3,600-
女性健診(超音波検査)	¥4,300-
頸動脈超音波検査	¥7,600-
LOX-index(脳梗塞・心筋梗塞の発症リスク検査)	¥13,500-
アミノインデックス	¥22,800-
(血液中のアミノ酸濃度からガン発症リスク検査)	
ABC検査(胃ガンリスク検査)	¥4,700-
CYFRA(肺ガン腫瘍マーカー)	¥3,600-
MAST48mix(アレルギー検査)	¥15,400-
腸内フローラ検査	¥17,800-
甲状腺検査	¥4,900-
NT-proBNP	¥2,900-

○各料金は変更になる場合があります。

### ■申込方法

会員の皆様に直接ご案内が届きます。  
必要事項をご記入のうえお申し込みください。(FAXにて)

## 会員紹介《掲載無料》



会員企業のPRに積極的にご活用下さい。

### ホームページ

王子法人会ホームページ「会員検索」で紹介しています。  
キーワードで検索できます。

### ■ホームページ掲載申込方法

事務局へ登録用紙をご請求ください。  
登録用紙に記入の上、提出してください。  
なるべく多くのキーワードをご登録ください。

### KITAきつね通信

会報誌に会員企業情報を掲載できます。  
写真入りで紹介。

### ■申込方法

事務局へ原稿用紙をご請求ください。  
写真(データ可)と文章を記入の上、提出してください。  
応募多数の場合、順序抽選。

**Tel.03-5390-1112**

**Fax.03-5390-1115(事務局)**

## 法律相談

### 初回1時間無料

売掛金回収・取引先倒産・人事問題・相続について・コ  
ンプライアンスについて・セクシャルハラスメント問  
題について・離婚等個人的な問題等、会社の経営的な  
問題から代表者の個人的な問題まで当会顧問弁護士  
真和総合法律事務所の弁護士がご相談に応じます。

### 要予約

**Tel.03-5390-1112 (法人会事務局まで)**

## カーリース・レンタルカー ・カーシェアリング

### それぞれのニーズにあわせて車を借りる

従業員でも、家族で  
も法人会会員料金で  
ご利用いただけます。  
詳しくはホームページをご覧ください。



<https://www.oji-hojinkai.or.jp>

## 簡保保険料団体割引

### 月払い4%割引

平成19年9月までに個人契約をしていて、代表者・会社  
役員又は法人契約であり、登記簿謄本で確認できれば、  
団体割引になります。(手続き約3ヶ月)加入手続きも法人  
会事務局で行います。法人会に加入されている法人及び  
経営者である代表取締役、取締役の方が対象です。

**Tel.03-5390-1112 (事務局) 問い合わせ**

## 宿泊施設

### 会員優待

企業及びその企業の役員・従業員とその家族。  
以下の宿泊施設が会員優待にてご利用できます。

プリンスホテル

ラフォーレ倶楽部

四季倶楽部

東急ホテルズ

料金や申込方法の詳細につきましては、東京法人会連  
合会ホームページの【都内法人会の会員専用ページ】  
をご覧ください。

<http://www.tohoren.or.jp>

## セコム・セキュリティ紹介制度

### ホームセキュリティの特典

20,000円を東京法人会連合会よりご契約者に還元

### 会社(事業所・店舗等)向け セキュリティの特典

初回月額基本料金の70%相当額を東京法人会連合会  
よりご契約会員企業に還元

<https://www.oji-hojinkai.or.jp>

## セコム健康クラブ

### 会員制の健康クラブ 【セコム健康くらぶ「KENKO」】を 特別価格にてご提供します。

「KENKOフレックス・コーポレート会員」は、高精度  
の人間ドックや専門的な治療のための医療機関紹介、  
24時間体制での電話相談サービスなどを企業単位で  
ご利用いただける、健康管理パッケージサービスです。

<https://www.oji-hojinkai.or.jp>

## ストレスチェックサービス

ストレスチェックの義務化(50名以上)に対応。Web、  
ペーパーによる受検  
をサポートします。



<https://www.oji-hojinkai.or.jp>

## 企業情報・格付情報照会サービス

### 登録料・基本料無料 照会1件2,000円(税別)

インターネットで即時に「AGS信用格付情報」と「TSR  
企業情報」がセットで入手できる。都内法人会会員専用  
サービス



<https://www.oji-hojinkai.or.jp/>

王子法人会トップページよりバナーをクリック

## インターネットセミナー

### パソコンでその場で研修

<https://www.oji-hojinkai.or.jp/>

王子法人会トップページよりバナーをクリック



政治・経済・健康・商売・社員研修・その他、経営に役立  
つテーマが満載。有料会員制度あり。Windowsが必要。

## セミナーDVD レンタルサービス

### 1回3本まで、レンタル料金、送料無料

<https://www.oji-hojinkai.or.jp>

でお申し込みください。

経営実務、社員研修、経理、健康などのDVDを無料  
貸出し。経営情報や社内研修、自己啓発などに是非  
ご活用ください。ホームページより法人会の会員専用  
ページへログインして、ご希望のタイトルをお探し  
ください。

## 余剰在庫の買取 & 販売サービス

### 会員限定

倉庫や工場などで滞留している在庫、返品商品を一括  
買取&良質な掘り出し物を仰天価格でお買い求め頂け  
る会員制インターネットモール。

詳しくは東京法人会連合会ホームページをご覧ください。

<https://www.oji-hojinkai.or.jp>



## 東京ガスのでんき

### 法人会会員特典あります。

電力自由化で電気料金の見直しをしてみたいはいかがですか。

<http://power.tokyo-gas.co.jp/tohoren/index.html>

電気料金  
シミュレーション  
実施中

東京ガスの電気  
価格でもトップクラス!



## 東京都火災共済協同組合

掛金が安い、剰余金配当システム、迅速査定、盗難・水濡れ事故も補償、地震で火災も含む。

見積りはパンフレット請求後、現在加入の保険証券と一緒にFAX、折り返し見積書送付。

Fax.03-5390-1115 (事務局)

## 経営者大型総合保障制度

### 法人会特約料金

企業防衛から経営者および従業員個人の備えまで、法人会が開発した充実した福利厚生制度をご活用いただけます。また、健康支援サービスとしてセカンドオピニオンサービス、健康相談サービスをご利用いただけます。

#### ■申込方法

王子法人会事務局に資料をご請求になるか、引受会社「大同生命保険会社」ホームページ「法人会会員の方へ」をご覧ください

<http://www.daido-life.co.jp/>

Tel.03-5390-1112 (事務局)資料請求

## 中小企業向け貸倒保証制度

### 法人会専用団体取引信用保険

取引先の法的な倒産、もしくは履行遅滞(\*)の発生等により売上債権が回収できなくなった場合、会員企業が被る損害の一定部分を保険金でカバーします。

\*債務の弁済期日から3ヶ月経過後に、引受保険会社が「回収(履行)見込みなし」と判断した場合に保険金が支払われます。

メリット

- キャッシュフローの安定化
- 新規取引の積極展開
- バランスシートの早期健全化
- 貸倒リスクの平準化(決算の安定化)
- 対外信用力の向上

詳しくはパンフレットをご請求ください。

Tel.03-5390-1112 (事務局)

## 自動車購入者紹介制度

### ディーラーの割引とは別にお得な話

トヨタ・日産・本田・スバル・ダイハツ・いすゞ・三菱。  
乗用車・商業車・フォークリフト(除トヨタ)・2輪車  
(ホンダのみ)

手続き順序にご注意ください

車を買おう(※リース含め)

購入希望者がディーラーに行く

「大同特殊鋼の自動車紹介制度を利用したい」とディーラー担当者に言って下さい。

車種を決める

成約前に紹介カードを事務局へ送付

「紹介カード」に記入し法人会事務局へFAXする

処理結果を法人会よりお知らせ

ディーラーと購入(※リース)契約

めでたく成約

※リースの場合、紹介制度を利用できるかをリース会社にご確認下さい。

3~4ヶ月後

紹介料を受領

車種により受領金額が異なります。

※直系ディーラー以外からの購入(=業者:〇〇商会・△△モータース等)は、原則として対象になりません。

## 特定退職金共済

### 従業員の退職金を計画的に準備

特定退職金共済は、社外積立型の従業員の退職金制度です。退職金を計画的に準備することができ、資金負担の平準化を図ることができます。退職金制度を導入・確立したい事業所等のために、従業員の退職金の保全及び給付を目的として設立された「特定退職金共済団体」が運営しています。

#### 制度の特徴

- 共済制度の特色を生かして、少額の負担で従業員の退職金を計画的に準備できます。
- 毎月の掛金は税法上、全額損金算入または必要経費として処理できます。
- 掛金は1口1,000円から30口30,000円まで任意(従業員1人あたり月額)
- 加入前の過去勤務期間も通算できます。(新規加入時のみ)

詳しくはパンフレットをご請求ください。

Tel.03-5390-1112  
(事務局)

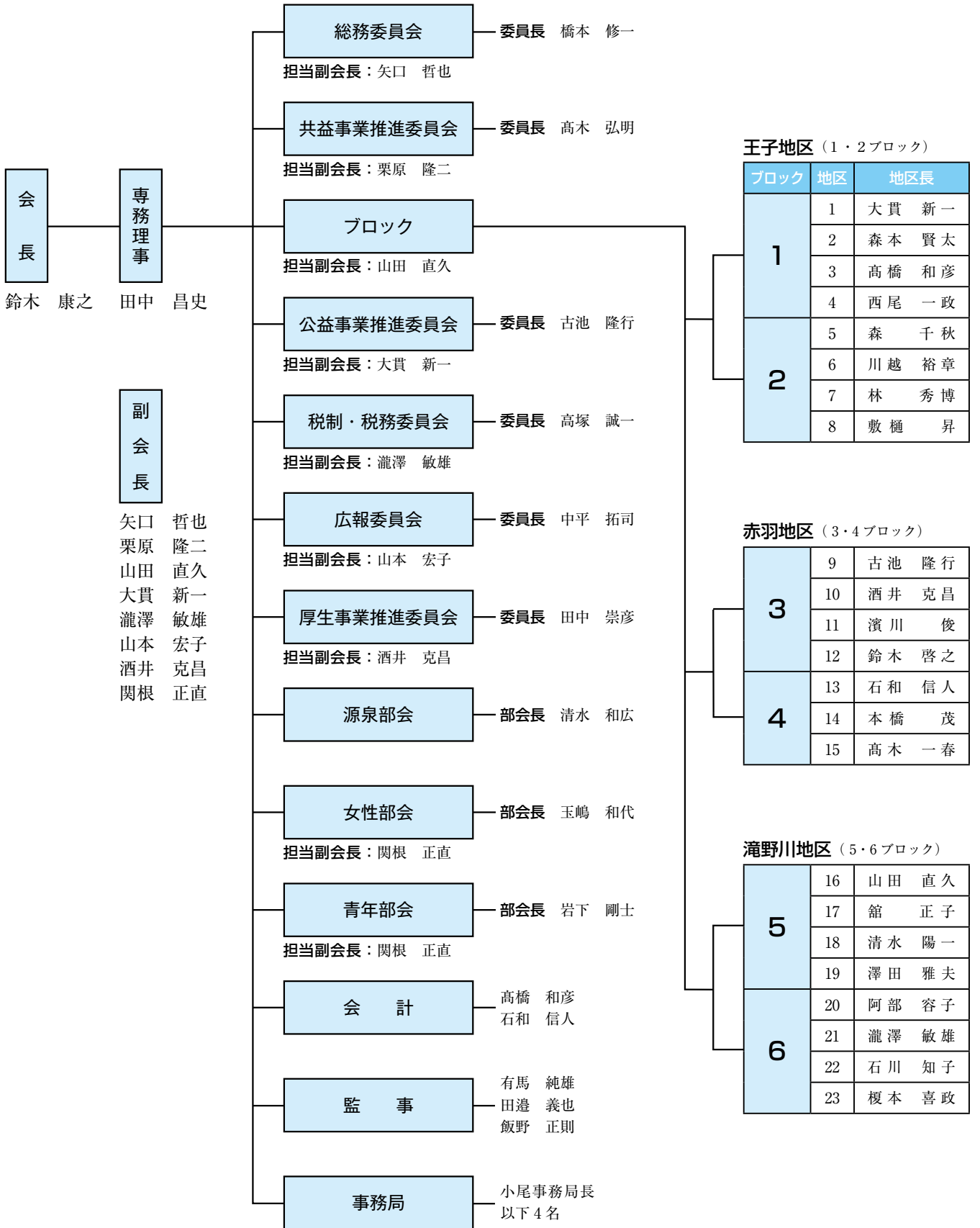


<https://www.oji-hojinkai.or.jp/>

令和4・5年度

執行部の体制

常任理事 11名



# 新 役 員 の 顔 ぶ れ

会  
長



鈴木 康之

専  
務  
理  
事



田中 昌史

副  
会  
長



矢口 哲也



栗原 隆二



ブロック担当  
第16地区長  
山田 直久



第1地区長  
大貫 新一



第21地区長  
瀧澤 敏雄



山本 宏子



第10地区長  
酒井 克昌



関根 正直

常  
任  
理  
事



総務委員長  
橋本 修一



共益事業推進委員長  
高木 弘明



公益事業推進委員長  
第9地区長  
古池 隆行



税制・税務委員長  
高塚 誠一



広報委員長  
中平 拓司



厚生事業推進委員長  
田中 崇彦



源泉部会長  
清水 和広



女性部会長  
玉嶋 和代



青年部会長  
岩下 剛士



会計  
第3地区長  
高橋 和彦



会計  
第13地区長  
石和 信人

理事



第2地区長  
森本 賢太



第4地区長  
西尾 一政



第5地区長  
森 千秋



第6地区長  
川越 裕章



第7地区長  
林 秀博



第8地区長  
敷樋 昇



第11地区長  
濱川 俊



第12地区長  
鈴木 啓之



第14地区長  
本橋 茂



第15地区長  
高木 一春



第17地区長  
舘 正子



第18地区長  
清水 陽一



第19地区長  
澤田 雅夫



第20地区長  
阿部 容子



第22地区長  
石川 知子



第23地区長  
榎本 喜政



鈴木 心一



小林 力



中村 真次



梁島 美佐子



高田 太郎



細谷 寿昭





野口 京子



森谷 武彦



前田 英彦



大石 隆太郎



片平 浩二



山田 由起子



内山 高男



小川 貴史



鶴見 英司



藤井 昇



民田 秀夫美



葦澤 道代



小島 秀幸



羽田野 摂



飯島 栄樹



立道 るみ



伊藤 蔵人



川窪 利治



鈴木 啓三



堀井 泰江



田中 秀幸



佐藤 文将

監  
事



有馬 純雄



田邊 義也



飯野 正則

## 理事会 開催

令和5年7月27日(木) 於: 北とびあ 13階 飛鳥ホール

# 王子税務署新幹部との初顔合わせで、 いよいよ本格始動!!

去る7月27日に北とびあ飛鳥ホールにて、理事会が開催されました。  
7月の王子税務署人事異動に伴い、新幹部の皆さんをお迎えしての理事会でした。理事の紹介、署新幹部の紹介、法人会活動の概要等、議事もスムーズに進行し、終了後は、理事と税務署幹部の皆さんとの名刺交換を行い、新体制での法人会活動が本格的にスタートしました。



鈴木会長の挨拶



横井署長の挨拶



会議の様子

## 委嘱状交付式

令和5年7月27日(木)  
於: 北とびあ 13階 飛鳥ホール

去る7月27日に北とびあ飛鳥ホールにて、理事会が開催されました。  
7月の王子税務署人事異動に伴い、新幹部の皆さんをお迎えしての理事会でした。理事の紹介、署新幹部の紹介、法人会活

動の概要等、議事もスムーズに進行し、終了後は、理事と税務署幹部の皆さんとの名刺交換を行い、新体制での法人会活動が本格的にスタートしました。



新地区長



第1ブロック



第2ブロック



第3ブロック



第4ブロック



第5ブロック



第6ブロック



新委員長代表



新部長代表

## 届け、未来へ

~この思いを音にのせて~

# 共益事業推進委員会と厚生事業推進委員会が力を合わせ、第2回となります『王子コンサート』が、陸上自衛隊第1師団第1音楽隊と公益社団法人王子法人会の共催にて、令和5年7月20日、18時30分より、北とびあさくらホールにて開催されました。

観客席には満員のお客様。心地よい緊張感の中、荘厳な雰囲気幕が開きます。

第一部は「未来への架橋」から始まり、日本民謡による幻想曲「砂山」、「ヴォーカリーズ」と続きまして、「宇宙の音楽」。休憩を挟みまして第二部、懐かしさが蘇る「カーペンターズ・フォーエバー」、「黒いオルフェ」では加藤くるみ3等陸曹の聴く者の心を魅了するフルートのソロ演奏、そして会場が一体となるラテンナンバー「スペイン」!



満席の会場

今回も陸上自衛隊第1師団の皆様、成立学園中学高等学校吹奏楽部の皆様、順天高等学校吹奏楽部の皆様、北区自衛官募集相談員の皆様、王子法人会役員の皆様、法人会事務局の皆様のお力添えにより、第2回王子コンサートが開催できましたこと、心より感謝申し上げます。次回第3回に向けて頑張ってください。

この度は、誠にありがとうございました。



大演奏



指揮の新田第1音楽隊長

次はお待ちかね、第1音楽隊と成立学園中学高等学校吹奏楽部&順天高等学校吹奏楽部の合同演奏、行進曲「K点を越えて」と「ノートルダムの鐘」! 皆さんの素晴らしい演奏に、会場の拍手が鳴り止みませんでした。

前回の第1回コンサートから一段とスケールアップした演奏が、お客様一人一人の心に届いたと確信しております。



高橋真貴2等陸曹のスペイン吹奏



フィナーレ



鈴木会長より花束贈呈



委員の皆さんで一致団結



# 4年ぶりに開催！ 夏のはじまり盆踊り大会

7/21 (金)  
十条自衛隊 盆踊り大会

今年は4年ぶりに盆踊り大会が開催となり、  
近隣地区の計3か所に参加致しました。

7/21(金)十条自衛隊盆踊り大会は、なかなかの暑さでしたが、やぐらに交互に上り皆で踊りました。普段、なかなか見られない駐屯地に入ることができ、自衛隊の方々、地域の皆様とお話することができました。盆踊りの最後は、花火が打ち上がり、夜空をあざやかに彩りました。



8/1 (火)

北区平和祈念 盆踊り大会



8/1(火)北区平和祈念盆踊り大会では、北とびあ内で行われることもあり、地域の方、企業の方が多数参加していました。飛鳥ホールにやぐらが作られ、その周りをたくさんの浴衣姿の方が踊っていました。

最後の8/5(土)王子神社盆踊り大会では、太鼓の音を合図に、お祭りが始まりました。提灯に灯りがともされ、神社のお祭りであって、地元の方々、子供たちでとても賑やかでした。

今年の夏は今まで以上の暑さでしたが、何とか無事に終わることができました。



8/5 (土)  
王子神社 盆踊り大会



ご協力、ご参加頂きました地域の皆様、部会員の皆様、役員の皆様、本当に有難うございました。

# 入場無料

一般の方も歓迎

公益社団法人王子法人会「税を考える週間」特別講演会

# 一步を踏み出す



# 勇気

く ら ち み ほ

# 久良知美帆氏

フェンシング フルーレ 競技

## 城北信用金庫 所属

来年のパリオリンピックを目指し、競技と仕事を両立させながら頑張っている「城北信用金庫アスリート職員」。

今回は、そんな「北区ゆかりのアスリート」として、久良知美帆選手に「一步を踏み出す勇気」を語っていただきます。

夢の実現に向け頑張っている久良知選手のお話は、北区民の皆さんや会員企業の皆さんに、きっと夢と勇気を与えてくださるでしょう。是非ご参加ください！

日時

# 2023年 11月14日 火

開場 17:00 開演 18:00~19:30

会場

## 北とびあ つつじホール

JR京浜東北線王子駅北口 東京メトロ南北線王子駅5番口より徒歩1分

定員

# 400名

定員が超過した場合、お断りする事があります。

経歴

私立東亜学園高等学校 法政大学

主な成績

2018年	サテライトスペイン大会	15位
2018年	シニア男女フルーレランキングマッチ	3位
2018年	第71回全日本フェンシング選手権大会	5位
2019年	フランスオープン	14位
2022年	ワールドカップポーランド大会	39位
2023年	ワールドカップブルガリア大会	40位

※都合により、講師が変更になる場合があります。予めご了承ください。

お申込み・お問い合わせ先

公益社団法人 王子法人会 <https://www.oji-hojinkai.or.jp/>

〒114-0002 東京都北区王子1-11-1 北とびあ12階

TEL:03-5390-1112 FAX:03-5390-1115

主催：公益社団法人 王子法人会

携帯・  
スマホからの  
お申し込みは  
こちら



<https://www.kokuchpro.com/event/215b8e6a5604f360351a6217de01d11/>

できるかな、やってみようe-Tax

## 実務講座開催

税制・税務委員長 榎本 公裕

法人会は、国の根幹とも言える「税」の分野を中心として様々な活動を展開し、申告納税制度の維持・発展に寄与することを目的にしております。

王子法人会においても、その目的達成のため、毎年、税制・税務委員会主催で「実務講座」を開催しております。

本年度は、下記のように開催し、各編とも概要の説明後、例題に従って申告書を作成する研修を行いました。

講師の皆様ありがとうございました。

受講者の皆様お疲れさまでした。ぜひ、実務で活かしていただければと思います。

- 6月21日 法人税編 受講15名 講師: 王子税務署 法人課税第一部門 上席審理官 三輪 身帆 様
- 6月22日 消費税編 受講14名 講師: 王子税務署 法人課税第一部門 審理官 萩原 真理奈 様
- 6月28日 源泉税・地方税編 受講17名 講師: 王子税務署 法人課税第二部門 上席審理官 野中 清和 様  
講師: 区民部税務課課税第二係 村岡 宏哉 様



瀧澤担当副会長の挨拶

参加者から、「時間が足りない」というご意見もいただきましたので、次年度以降の検討課題とさせていただきます。

今後も税制・税務委員会として、何か新しい形で「経営に差がつく!」「税の知識が身につく!」「人脈がひろがる!」活動を模索していきますので、皆様のご参加をお待ちしております。



法人税編の様子



消費税編の様子



源泉税編の様子



地方税編の様子

## 「会員紹介」

会員企業の製品、サービスを紹介しています。  
このコーナーは**会員企業は無料**で掲載できます。

**会員特典  
掲載無料!**

※掲載サイズは号によって異なります。  
ご了承ください。

### 「会員紹介」募集 掲載無料

KITAきつね通信に掲載する『会員紹介』を募集いたします。自薦・他薦は問いません。申し込み多数の場合、広報委員会にて抽選。掲載の時期については広報委員会にて決定させていただきます。

王子法人会事務局  
FAX: 03-5390-1115  
MAIL: info@oji-hojinkai.or.jp

### 掲載例 おしゃれは足元から

わかっていない自分の足シューフィッターのいる店で

**靴選びしてみませんか?**



メンズ、レディス、ジュニア、スポーツシューズ、ウォーキングシューズ等、取り揃えてお待ちしております。

靴の〇〇〇〇  
北区王子〇-〇-〇 TEL 03-5930-0000

### 住まい・店舗・事務所のリフォーム

信頼の工事で定評の当社をご利用ください

外装塗装・壁紙張替え・給排水工事・アルミサッシ取り換え・雨漏り工事 などでもご相談ください。

なんでもご相談ください。



見積もりはお気軽に!

株〇〇〇工務店

北区滝野川 00-00-0 TEL 03-0000-0000

掲載例



## 都税についてのお知らせ

# 来所せずにお手続きができます！

東京都主税局では、納税者の皆様が都税事務所等に来所することなく、郵送やインターネット等でお手続きできる仕組みを設けております。郵送や電子による申告、申請・届出、キャッシュレスによる納税方法等をぜひご利用ください。

◆ **ご自宅等からお手続きが可能です！ぜひご利用ください！** ◆

### 申告

- ✓ 電子申告
  - ・ eLTAX
  - ・ 東京共同電子申請・届出サービス
- ✓ 郵送(所管事務所 宛)

### 申請・届出

(一部の手続を除く。)

- ✓ 電子申請・届出
  - ・ eLTAX
  - ・ 東京共同電子申請・届出サービス
- ✓ 郵送(所管事務所 宛)

### 納税

- ✓ スマートフォン決済アプリ
- ✓ ペイジー(インターネットバンキング・モバイルバンキング・ATM)
- ✓ クレジットカード納付
- ✓ eLTAX電子納税
- ✓ 口座振替

### 証明等の取得

- ✓ 郵送 〒112-8787  
東京都文京区春日1-16-21 都税証明郵送受付センター
- ✓ 電子申請
  - ・ 東京共同電子申請・届出サービス
  - ・ スマート申請

※各種サービスのご利用条件・方法等の詳細は、主税局ホームページをご覧ください。

主税局HP



ハローワーク  
からの  
お知らせ

## 会社説明会 / 面接会 参加事業所 随時 募集中

ハローワーク王子では、当所で求人申込をしている事業所の就職面接会や会社説明会を開催しています。求職者の電話受付や当日の会場設営をハローワーク王子で行います。ぜひ、ご利用ください。



### 開催日時

希望日時を相談させていただきます。  
★ただし会場の都合上ご希望に添えない場合もございます。

### 開催場所

- ハローワーク王子 本庁舎
- 赤羽区民事務所 共用会議室
- 事業所 (所在地・就業場所・会議室)

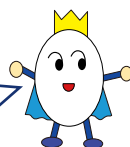
### 参加申込方法

ハローワーク王子ホームページの事業主向けページ内 就職面接会から「面接会 / 会社説明会 参加申込書」をダウンロードし記入の上、コピーを郵送 または、同ページ内「会社説明会 / 面接会参加申込受付フォーム」からお申し込みください。参加申込確認後、参加可否についてご連絡いたします。

★申込により必ず参加できるということではありませんので、ご了承ください。



開催決定後にキャンセルすることがないよう、確実な採用計画のもと参加申込をお願いします。詳細は参加申込書の要件をよくお読みいただき、ご不明な点は右記問い合わせ先まで電話にてお問い合わせください。



〈問い合わせ先〉

ハローワーク王子 企画調整部門

TEL: 03-6858-8111

R5.8

署長着任挨拶



王子税務署長

横井 克宏

初秋の候、公益社団法人王子法人会の皆様には、益々ご清栄のこととお慶び申し上げます。

7月の人事異動により、東京国税局調査第二部から王子税務署長への異動を拝命いたしました横井でございます。前任の中野署長同様のご厚誼を賜りますようよろしくお願い申し上げます。

鈴木会長をはじめ公益社団法人王子法人会の役員並びに会員の皆様方には、平素より税務行政の円滑な運営につきまして、深いご理解と多大なるご協力を賜り、厚く御礼申し上げます。

貴会におかれましては、税のオピニオンリーダーとして、「納税意識の高揚」、「会員企業の自己研鑽」、「地域社会への貢献」をスローガンとし、「きたたくす税金川柳」、「税に関する絵はがきコンクール」などの租税教育だけでなく、「王子コンサート」「イートラリー」など地域社会に密着した多彩な事業を展開され、数ある法人会の中でも大変活発に活動されておられます。

貴会の活発な活動に改めて敬意を表しますとともに、本年度も、益々のご活躍を切に願っております。

さて、令和5年10月より、適格請求書保存制度、い

わゆるインボイス制度が導入されます。

税務署といたしましても、制度の説明会、登録を検討されている方向けの相談会（登録要否相談会）の開催等、制度の円滑な開始に向け、全力を尽くしてまいりますので、引き続き広報、周知等につきましてご協力を賜りますよう、よろしくお願い申し上げます。

また、税務署では、行政手続きのデジタル化を推進するため、キャッシュレス納付や納税証明書のオンライン請求の利用促進に取り組んでいるところです。皆様には、是非、積極的にご検討いただきますよう、お願いいたします。

信頼される税務行政を行うためには、地域に根ざした社会貢献活動を推進している貴会のお力添えが極めて大きいと認識しております。どうか今後も税務行政の良き理解者として、一層のご支援・ご協力を賜りますよう、よろしくお願い申し上げます。

結びに当たり、公益社団法人王子法人会の益々のご発展と会員の皆様方のご健勝並びにご事業の更なるご繁栄を心から祈念いたしまして、私の着任の挨拶とさせていただきます。



副署長(管法担)  
**草野 良夫**  
八王子・特官・指特官



副署長(総徴個産担)  
**磯野 務**  
留任



特官(法人)  
**矢野 充**  
留任



総務課長  
**倉澤 勝**  
留任



法人1統括官  
**菅谷 良一**  
留任



法人2統括官  
**桑田 ゆかり**  
足立・法人2・統括官

**王子税務署  
法人部門関係**

---

**新幹部の  
顔ぶれ**



法人3統括官  
**巽 裕司**  
留任



法人4統括官  
**大野 望**  
世田谷・法人4・統括官



法人5統括官  
**玉井 敏和**  
課税一・審理課・主査



法人連絡調整官  
**鳴原 憲司**  
税大



法人1審理上席  
**上田 真弓**  
荒川・法人1・上席



法人1審理官  
**久原 一樹**  
甲府・特官・調査官



法人2審理上席  
**野中 清和**  
留任



## 王子税務署 幹部及び担当職員名簿（令和5年度）

職名	氏名	前任地	氏名	転出先
署長	横井 克宏	調査二部・調査1・統括官	中野 英吉	勇退
副署長（管法）	草野 良夫	八王子・特官(法人)・指特官	佐藤 浩子	東京派遣監察官・主任監察官
副署長（総徴個産）	磯野 務	留任		
法人特官	矢野 充	留任		
総務課長	倉澤 勝	留任		
管理運営1統括	岸 裕美子	留任		
管理運営2統括	小松 正幸	市川・管運2・上席	高尾 章典	浅草・管運・統括官
管理運営3統括	井上 真由美	徴収部・機動課・連調官	久々宇 正	荒川・管運・上席
徴収1統括	竹内 淳一郎	留任		
徴収2統括	小堺 健一	徴収部・特整10・主査	増田 能久	京橋・徴収2・統括官
個人1統括	小倉 淳	江戸川南・個人1・統括官	吉川 友規	葛飾・個人1・統括官
個人2統括	金丸 隆夫	荻窪・個人2・統括官	結城 泰治	荒川・個人2・統括官
個人3統括	山本 隆	留任		
個人4統括	平野 正弘	荒川・個人1・上席	本間 美和子	情報システム・情報処理管理官付
資産1統括	川崎 譲嗣	留任		
資産2統括	濱田 有孝	審判所	徳田 久美子	船橋・資産2・統括官
法人1統括	菅谷 良一	留任		
法人2統括	桑田 ゆかり	足立・法人2・統括官	原田 千登勢	八王子・法人2・統括官
法人3統括	巽 裕司	留任		
法人4統括	大野 望	世田谷・法人4・統括官	西尾 秀文	柏・法人4・統括官
法人5統括	玉井 敏和	課税1・審理課・主査	服部 喜美子	豊島・法人7・統括官
法人（連絡調整官）	嶋原 憲司	税大	大橋 弘崇	情報システム・情報処理管理官付
総務課長補佐	徳田 香織	日本橋・法人2・上席	中森 佳子	芝・総務・補佐
法人上席審理官	上田 真弓	荒川・法人1・上席	三輪 身帆	第2源泉事務センター・実査官
法人審理官	久原 一樹	甲府・特官(法人)・調査官	萩原 真理奈	情報システム開発課・総務係主任
源泉上席審理官	野中 清和	留任		

# インボイス制度のオンライン説明会に興味をお持ちの事業者の皆様！！

国税庁では、インボイス制度のオンライン説明会の**動画**（過去の説明会の模様）を用意しております  
お手持ちの**スマートフォン**や**パソコン**で  
**いつでも** ご覧いただけます！

## 導入編

インボイス制度の概要と登録の検討のポイントを消費税の仕組みから説明しています。【約45分】

### こんな方におすすめ

- ▶ 消費税の申告をしたことがない方
- ▶ 登録判断のポイントを知りたい方
- ▶ 「インボイス制度」の、自身の仕事への影響を知りたい方

### トピック

- ・「インボイス制度」の概要・疑問
- ・消費税の基本的な仕組み（仕入税額控除とは）
- ・登録をしない場合の取引先への影響
- ・登録した場合に必要なとなる申告手続
- ・2割特例及び簡易課税制度
- ・登録判断のポイント
- ・インボイスの作り方  
登録申請手続（e-Tax）

### 消費税の基本的な仕組みから知りたい方へ



説明会の  
模様

（アーカイブ一覧）



説明会の  
資料

※外部サイトに接続します

## 基礎編

インボイス制度の全体概要について説明しています。【約40分】

### こんな方におすすめ

- ▶ 消費税の申告をしたことがある方
- ▶ インボイス制度全体の仕組みを知りたい方
- ▶ 制度への対応について、具体的に知りたい方
- ▶ インボイス発行事業者の登録を受けた又は受けることを決めた方



説明会の  
模様

（アーカイブ一覧）



説明会の  
資料

※外部サイトに接続します

親子租税教室



コンテスト

キタつくす

五・七・五



税金川柳  
ぜいきんせんりゅう

応募期間

2023年

表彰式：12月3日(日)  
15:00~16:00

10月1日(日)~11月1日(水)

テーマ

私たちの身の回りの「税」

お写真の応募も  
お待ちしております!

応募資格：東京都北区内の小学校に通う小学生のお子様

詳しい応募方法は裏面をご覧ください

王子  
法人会長賞  
高学年・中学年・低学年  
各1本  
図書カード  
3千円

王子  
税務署長賞  
高学年・中学年・低学年  
各1本  
図書カード  
3千円

東京都  
北都税事務所長賞  
高学年・中学年・低学年  
各1本  
図書カード  
3千円

入選各3本  
図書カード  
500円



公益社団法人  
王子法人会 青年部会主催

主催：王子法人会 青年部会 共催：王子法人会 女性部会・王子法人会  
後援：北区教育委員会・王子税務署・北都税事務所・北区租税教育推進協議会・北産業連合会

## 川柳とは

「5・7・5」の17音で表され、俳句と違い  
季語を含まないなど自由さが特徴です。

昨年の入選作品  
はこちら▶



### 応募資格

東京都北区内の小学校に通う小学生のお子様

### 応募方法

- ①お名前(ふりがな)
- ②住所
- ③電話番号
- ④小学校名・学年
- ⑤応募作品
- ⑥お写真(お写真はなしでもご応募可能)  
を入力して、下記方法よりご応募ください。

### 応募先

下記いずれかの方法でご応募いただけます。

#### 【1, 郵便】

〒114-0002

東京都北区王子 1-11-1 北とびあ 12 階  
「王子法人会 KITAX 税金川柳」係まで

#### 【2, FAX】

03-5390-1115

#### 【3, メール】

kitax@oji-hojinkai.or.jp

#### 【4, 応募フォーム】

<https://www.oji-hojinkai.or.jp/zeikinsenryu2023/>



### 注意事項

- ・応募作品は1人1作品までとします。
- ・応募作品は自作で未発表のものを対象とします。
- ・ご提供いただいた個人情報は、当法人会からの選考結果の連絡、受賞者の発表に使用します。
- ・作品の著作権は応募により当法人会に対し無償譲渡されます。
- ・お写真のご応募は応募フォームからのみとします。
- ・作品の投稿後に、作品の変更・修正を行うことはできません。

### お問い合わせ

【王子法人会事務局】

〒114-0002 東京都北区王子 1-11-1 北とびあ 12 階  
TEL: 03-5390-1112( 平日 9:00~16:00)

### 選考・表彰・発表

応募者の学年により【低学年】【中学年】【高学年】に分け、  
作品を選考し表彰します。

- ・王子法人会長賞 賞状+図書カード 3,000 円計 3 本
  - ・王子税務署長賞 賞状+図書カード 3,000 円計 3 本
  - ・東京都北都税事務所長賞 賞状+図書カード 3,000 円計 3 本
  - ・入選 賞状+図書カード 500 円計 9 本
- 入賞者へは前もってご連絡を差し上げ、12月3日の表彰式にて表彰します。  
また表彰式の風景は後日 YouTube にて配信し、入賞作品は公示します。

※本イベントは新型コロナウイルス感染症等の影響により、予告なく内容が変更となる場合がございます。

# 税を味方に、強い経営を。



企業を支える全国80万社の経営者ネットワーク

公益社団法人  
王子法人会

〒114-0002 東京都北区王子 1-11-1 北とびあ 12 階

TEL: 03-5390-1112 FAX: 03-5390-1115

<https://www.oji-hojinkai.or.jp/> MAIL: info@oji-hojinkai.or.jp

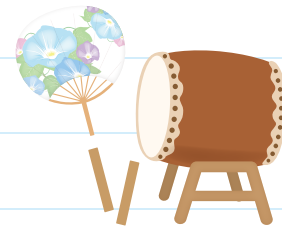
詳しくはWEBへ 王子法人会Q



**十条自衛隊隊員 盆踊り指導** 令和5年7月7日(金)・7月10日(月)  
於:十条自衛隊駐屯地 体育館

十条自衛隊駐屯地陸空海の隊員の皆様と、盆踊りで地域との交流を深めるため、今年は4年ぶりに盆踊りの練習に参加させて頂きました。

広い体育館で約100名の方達と輪になり、7月21日(金)の本番に向けて東京音頭他2曲を1時間練習しました。参加者の皆様お疲れ様でした。



**第1地区落語研修会『第35回 王子落語会』**

令和5年7月31日(月)  
於:王子小劇場

令和5年7月31日、すっかり恒例、季節の風物詩となりました大人気イベント、『第35回 王子落語会』が今年も開催されました。

出演は「瀧川鯉昇」「神田京子」「桂米紫」「三遊亭ぼん太」の皆さんです。



この日の最高気温は36度越え。大変な暑さでしたが、暑気払いには落語が一番ですね。



▲絶妙な語り口で魅了する、神田京子さん

地域密着・顧客支援を第一に

**瀧野川信用金庫**

たきしんホームページ <http://www.takishin.jp/>

( 北区店舗 )

本 店	〒114-8571	北区田端新町 3-25-2	03-3893-6151	赤羽支店	〒115-0055	北区赤羽西 1-35-9	03-3900-7111
東十条支店	〒114-0001	北区東十条 5-5-10	03-3902-1191	浮間支店	〒115-0051	北区浮間 4-13-1	03-3967-6241
西ヶ原支店	〒114-0024	北区西ヶ原 2-45-12	03-3910-3911	田端支店	〒114-0014	北区田端 1-13-11	03-3828-6211

**第14回 税に関する絵はがきコンクール**  
作品募集中！  
応募締切：9月8日(金)必着

9月

10月

5(火) 第6回青年部会

12(火) 第4回総務委員会

14(木) 女性部会常任幹事会

18(月) 第23地区ゴルフコンペ

19(火) 新設法人説明会・インボイス制度説明会

20(水) 決算法人説明会・インボイス制度説明会

22(金) 女性部会日帰り研修会

25(月) 源泉部会9月研修会

25(月) 第8地区役員会

26(火) 第3回執行役員会



3(火) 青年部会正副

6(金) 理事会

6(金) 会員増強推進会議

10(火) 女性部会  
第14回 税に関する絵はがきコンクール最終審査会

10(火) 第7回青年部会

12(木) 第20地区役員会

12(木) 第8地区健康セミナー

18(水) 決算法人説明会・インボイス制度説明会

23(月) 源泉部会10月研修会

23(月) 第1回 免税事業者向けインボイス制度講習会

24(火) 女性部会常任幹事会



王子法人会ホームページアドレス <https://www.oji-hojinkai.or.jp/>

編集後記

今は、新型コロナウイルス感染症よりも、この酷暑をどう乗り切るかの方が、皆さんの関心が高くなっているのではないかと考えています。部屋の中にも熱中症のリスクはあるようで、適した冷房と、必要な水分・塩分・糖分補給を欠かさずに過ごすことが良いようです。

私は、先月から、3週間ほど普通の風邪を引き、やっと話ができるようになりました。年齢を重ねると、治りも遅く、リスケできないスケジュールに追われ、無理をしていたのも祟ったようです。その時に感じたのは、「無理をしてはいけない」ということでした。

これから、インボイス制度、電子帳簿保存法と、対応していかなければならない税法がやってきますが、皆さんも、無理をせずに、お健やかに過ごしてください。

広報委員 石川 知子



読者投稿大歓迎

テーマは自由です。  
採用された方にはもちろんクオカードを贈呈。

スマホでキツネ通信

右記のQRコードよりアクセスしてキツネ通信をお読みいただけます。



Androidの場合は  
AndroidマーケットからPDF読取り用  
アプリをダウンロードして下さい。  
(Adobe Reader 等)

<https://www.oji-hojinkai.or.jp/kitakitsune/>

アンケートにご協力お願いします



<https://forms.gle/fqZQWZuTJcc1C9cx8>

# 北区を食べる

116

VIEW & KITCHEN QUAD17



## Lunch Set

デイリーセット

<スープ、サラダ、パン、ドリンク付き>  
※写真は太刀魚のポワレです。  
本日のランチセットは店内黒板又はスタッフにお尋ねください。



ビーフカレーセット

<サラダ、ドリンク付き>



本日のスープ



サラダランチセット

<スープ、ドリンク付き>



サンドイッチセット

<スープ、ドリンク付き>



## Lunch Course [ご予約制]

季節のお任せコース

<ドリンク付き>



View&Kitchen QUAD17

〒114-0002 北区王子1-11-1 北とびあ17F  
TEL 070-9030-3172

営業時間 10:00~17:00 不定休

京浜東北線王子駅徒歩2分  
東京メトロ南北線王子駅5番出口直結



詳しいお店の情報はこちら



## 4つのスタイルでおもてなし 絶景のフレンチレストラン

今回は、北区が誇る王子のランドマーク、北とびあの最上階17階に新規オープンした絶景レストラン「VIEW & KITCHEN QUAD17」(ビューアンドキッチンクアドイチナナ)さんにお邪魔しました。

クアド(クアッド)とは、英語で「4つ」を意味する言葉で、こちらの場合、カフェ、ランチ、ディナー、テイクアウトから成り、さらに北とびあの17階であることから「17」が付いています。

お店は、それこそ晴れていれば富士山も見えるほどの素晴らしい眺めと、おしゃれな雰囲気にも包まれています。

おすすめの自家製ビーフカレーをはじめ、サラダランチセット、サンドイッチセットやお得な日替わりランチの他、本格的なランチコース(予約制)が楽しめます。お子様連れでのご予約のお客様には、キッズプレートもご用意しています。

北とびあの改修工事が終わるまでの期間限定営業です。いつもより少しだけ贅沢な空間でのお食事を楽しんでみてはいかがでしょうか。17時閉店ですが、パーティー等のご相談も受け付けています。夜の貸切パーティーは東京の夜景も加わり、素敵な時間をお過ごしいただけます。



**YouTube  
チャンネル**

水曜 21:00

# JoynTV!

城北信用金庫プレゼンツ

日本全国から「ほしい!」と声のあがる商品を紹介しています



**毎週水曜日 21:00 配信▶▶▶**

**視聴とチャンネル登録をお願いします!**



YouTube



Instagram

北とびあ国際音楽祭2023 (公財)北区文化振興財団 設立35周年記念事業

## ラモー作曲 オペラ 《レ・ボレアード》

セミ・ステージ形式  
フランス語上演・日本語字幕

指揮・ヴァイオリン <b>寺神戸 亮</b>	演出 <b>ロマナ・アニエル</b>	振付・バロックダンス <b>ピエール=フランソワ・ドレ</b>	ソプラノ <b>カミーユ・プール</b>	テノール <b>シリル・オヴィティ</b>	バリトン <b>与那城 敬</b>	メゾソプラノ <b>湯川 亜也子</b>
---------------------------	-----------------------	------------------------------------	-------------------------	--------------------------	----------------------	-------------------------

  
©Tadahiko Nagata

  
©Innee Sing



  
©LISA LESOURD



  
©Hiromi NAGATOMO



合唱・管弦楽：レ・ボレアード (ピリオド楽器使用)    バリトン：山本 悠尋    テノール：谷口 洋介    バロックダンス：松本 更紗 ほか

2023.12.8 **金** 開演 18:00 (開場 17:20)

12.10 **日** 開演 14:00 (開場 13:20)

**北とびあ さくらホール**  
(JR京浜東北線王子駅北口東京メトロ南北線王子駅5番出口より徒歩2分)

発売中

**全席指定 (税込)**

12/ 8 (金)	一般	SS席 8,000円	S席 6,000円	A席 3,000円
12/10 (日)	一般	SS席 9,000円	S席 7,000円	A席 4,000円

**25歳 以下 全席種 半額 / 北区民 SS・S席 1,000円割引 有**

**チケット取扱い**

- ほくとびあチケットオンライン <https://p-ticket.jp/kitabunka>
- 北とびあ1階チケット売場 窓口のみ / 10:00~20:00 (臨時休館日は10:00~18:00、全館休館日は休業)
- チケットぴあ (Pコード:247-354) <https://t.pia.jp/>
- カンフェティチケットセンター <https://www.confetti-web.com/> ・電話予約 0120-240-540(平日10:00~18:00)

**主催・制作・問い合わせ** (公財)北区文化振興財団 03-5390-1221 (平日9:00~17:00)

Present

**ご招待 各日 2組4名様**

ご希望の方は、郵便はがき又はFAX・メールにて希望のプレゼント名、住所、氏名、会社名、年齢、ご意見ご感想を記入してお申し込みください。発送をもって発表にかえさせていただきます。

**お申し込み**

FAX:03-5390-1115  
e-mail:info@oji-hojinkai.or.jp  
〒114-0002  
北区王子1-11-1北とびあ12F  
公益社団法人王子法人会

—プレゼント名—

- 住所
- 氏名
- 年齢 ●性別
- 会社名 ●TEL
- KITAきつね通信に関するご意見、ご感想