

# KITA きつね通信

09  
September  
2022  
No.063

<https://www.oji-hojinkai.or.jp/>



クローズアップ北区

ビューティフルアイズ

北区を食べる

(同)フィレール キッチン紡ぐ

# Beautiful Eyes ビューティフルアイズ

赤羽LaLaガーデン商店街の中ほどにある、ネイル・まつげサロンです。2011年6月にオープン、平日は朝9時から夜10時まで営業。なかなか自分の時間が取れない主婦の方から、お仕事帰りのビジネスパーソンにも通いやすく、施術中は居心地のよい快適な空間でゆったりと過ごしていただけます。

ネイルにアイメイク、まつげエクステが中心で、TPOに合わせた細かいオーダーにも対応可能。まつげカールで、ナチュラルで上品な目元を実現。また、オフィスや日常使いでも違和感のない、シンプルだけど美しい指先は、毎日を底上げしてくれます。

まつげのつけ放題メニューもあり、確かな技術でお客様お一人お一人のお悩みやご希望にお応えできるよう、豊富なメニューを取り揃えております。

最近では、まゆのご相談に来られる男性のお客様も増えていきます。まゆげを整えるだけでお顔全体の印象がガラッと変わり、「スッキリと垢抜ける」とご好評をいただいております。

忙しい日常を少しだけ忘れてリフレッシュ。あなただけのキレイを叶えてみませんか？初めての方もお気軽にお問い合わせください。



▲笑顔でお迎えます。



▲大人かわいいデザインはおまかせ!



▲人気色が並ぶカラーサンプルは、見ているだけで華やいだ気持ちに。



▲信頼の証

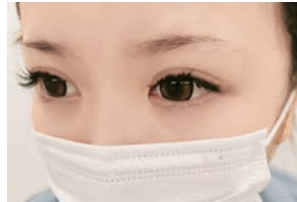


▲マシーン



▲明るく清潔な店内。

## 〈施術例〉



▲Before



▲After



▲ゆったりとお過ごしく下さい。



▲入口はコチラ。

## ビューティフルアイズ

■オーナー／藤原 美華  
 ■所在地／〒115-0045 東京都北区赤羽2-12-3 細川ビル2F  
 TEL.03-6322-7749  
 ■営業時間／9:00~22:00  
 ■設立／2011年6月

支店 **Bella**

〒114-0023 東京都北区滝野川7-8-10 第二城北ビル402号室  
 TEL.03-4362-6098

ご予約は  
 ホットペッパー  
 ビューティー  
 (hotpepper.jp)



# 王子法人会の各種サービス利用方法

会員のためのお得な各種サービスを紹介します。是非、従業員の方にもご案内下さい。

## 税務相談

毎週月曜日～金曜日 午後

税務に関するご相談に税理士がお答えします。  
決算書作成について・経理について・確定申告について・  
納税について・記帳相談・相続税対策・消費税について  
等々、税に関するご相談に応じます。初回1時間無料。

**Tel.03-5390-1112 (事務局) 日時を予約**

## 生活習慣病健診

年2回 (6月、12月にご案内)

格安な特別料金(一般料金の約3割安)で、所要時間約  
2時間と短時間で効率よく受診することができます。  
経営者本人、従業員・パート及び家族が利用できます。  
「一般定期健康診断」としても利用できます。

健診コース	会員料金税込
Aコース	¥22,500-
Sコース	¥17,700-
総合コース	¥38,300-

○各コースの詳しい項目は案内チラシをご覧ください。

### オプション検査

前立腺腫瘍マーカー検査(PSA)採血検査	¥3,600-
女性健診(超音波検査)	¥4,300-
頸動脈超音波検査	¥7,600-
LOX-index(脳梗塞・心筋梗塞の発症リスク検査)	¥13,500-
アミノインデックス	¥22,800-
(血液中のアミノ酸濃度からガン発症リスク検査)	
ABC検査(胃ガンリスク検査)	¥4,700-
CYFRA(肺ガン腫瘍マーカー)	¥3,600-
MAST48mix(アレルギー検査)	¥15,400-
新型コロナウイルス抗体検査	¥6,600-
腸内フローラ検査	¥19,800-

○各料金は変更になる場合があります。

### ■申込方法

会員の皆様に直接ご案内が届きます。  
必要事項をご記入のうえお申し込みください。(FAXにて)

## カーリース・レンタルカー ・カーシェアリング

それぞれのニーズにあわせて車を借りる

従業員でも、家族でも法人会会員料金で  
ご利用いただけます。  
詳しくはホームページをご覧ください。



<https://www.oji-hojinkai.or.jp>

## 会員紹介《掲載無料》



会員企業のPRに積極的にご活用下さい。

### ホームページ

王子法人会ホームページ「会員検索」で紹介しています。  
キーワードで検索できます。

### ■ホームページ掲載申込方法

事務局へ登録用紙をご請求ください。  
登録用紙に記入の上、提出してください。  
なるべく多くのキーワードをご登録ください。

### KITAきつね通信

会報誌に会員企業情報を掲載できます。  
写真入りで紹介。

### ■申込方法

事務局へ原稿用紙をご請求ください。  
写真(データ可)と文章を記入の上、提出してください。  
応募多数の場合、順序抽選。

**Tel.03-5390-1112**

**Fax.03-5390-1115(事務局)**

## 法律相談

初回1時間無料

売掛金回収・取引先倒産・人事問題・相続について・コ  
ンプライアンスについて・セクシャルハラスメント問  
題について・離婚等個人的な問題等、会社の経営的な  
問題から代表者の個人的な問題まで当会顧問弁護士  
真和総合法律事務所の弁護士がご相談に応じます。

### 要予約

**Tel.03-5390-1112 (法人会事務局まで)**

## 簡保保険料団体割引

月払い4%割引

平成19年9月までに個人契約をしていて、代表者・会社役  
員又は法人契約であり、登記簿謄本で確認できれば、団体  
割引になります。(手続き約3ヶ月)加入手続きも法人会事  
務局で行います。法人会に加入されている法人及び経営  
者である代表取締役、取締役の方が対象です。

**Tel.03-5390-1112 (事務局) 問い合わせ**

## 宿泊施設

### 会員優待

企業及びその企業の役員・従業員とその家族。  
以下の宿泊施設が会員優待にてご利用できます。

プリンスホテル

ラフォーレ倶楽部

四季倶楽部

東急ホテルズ

料金や申込方法の詳細につきましては、東京法人会連  
合会ホームページの【都内法人会の会員専用ページ】  
をご覧ください。

<http://www.tohoren.or.jp>

## セコム・セキュリティ紹介制度

### ホームセキュリティの特典

20,000円を東京法人会連合会よりご契約者に還元

### 会社(事業所・店舗等)向け セキュリティの特典

初回月額基本料金の70%相当額を東京法人会連合会  
よりご契約会員企業に還元

<https://www.oji-hojinkai.or.jp>

## セコム健康クラブ

### 会員制の健康クラブ 【セコム健康クラブ「KENKO」】を 特別価格にてご提供します。

「KENKOフレックス・コーポレート会員」は、高精度  
の人間ドックや専門的な治療のための医療機関紹介、  
24時間体制での電話相談サービスなどを企業単位で  
ご利用いただける、健康管理パッケージサービスです。

<https://www.oji-hojinkai.or.jp>

## ストレスチェックサービス

ストレスチェックの義務化(50名以上)に対応。Web、  
ペーパーによる受検  
をサポートします。



<https://www.oji-hojinkai.or.jp>

## 企業情報・格付情報照会サービス

### 登録料・基本料無料 照会1件2,000円(税別)

インターネットで即時に「AGS信用格付情報」と「TSR  
企業情報」がセットで入手できる。都内法人会会員専用  
サービス



<https://www.oji-hojinkai.or.jp/>

王子法人会トップページよりバナーをクリック

## インターネットセミナー

### パソコンでその場で研修

<https://www.oji-hojinkai.or.jp/>

王子法人会トップページよりバナーをクリック



政治・経済・健康・商売・社員研修・その他、経営に役立  
つテーマが満載。有料会員制度あり。Windowsが必要。

## セミナーDVD レンタルサービス

### 1回3本まで、レンタル料金、送料無料

<https://www.oji-hojinkai.or.jp>

でお申し込みください。

経営実務、社員研修、経理、健康などのDVDを無料  
貸出し。経営情報や社内研修、自己啓発などに是非  
ご活用ください。ホームページより法人会の会員専用  
ページへログインして、ご希望のタイトルをお探し  
ください。

## 余剰在庫の買取 & 販売サービス

### 会員限定

倉庫や工場などで滞留している在庫、返品商品を一括  
買取&良質な掘り出し物を仰天価格でお買い求め頂け  
る会員制インターネットモール。

詳しくは東京法人会連合会ホームページをご覧ください。

<https://www.oji-hojinkai.or.jp>



## 東京ガスのでんき

### 法人会会員特典あります。

電力自由化で電気料金の見直しをしてみたいはいかがですか。

<http://power.tokyo-gas.co.jp/tohoren/index.html>

電気料金  
シミュレーション  
実施中



## 東京都火災共済協同組合

掛金が安い、剰余金配当システム、迅速査定、盗難・水濡れ事故も補償、地震で火災も含む。

見積りはパンフレット請求後、現在加入の保険証券と一緒にFAX、折り返し見積書送付。

Fax.03-5390-1115 (事務局)

## 経営者大型総合保障制度

### 法人会特約料金

企業防衛から経営者および従業員個人の備えまで、法人会が開発した充実した福利厚生制度をご活用いただけます。また、健康支援サービスとしてセカンドオピニオンサービス、健康相談サービスをご利用いただけます。

#### ■申込方法

王子法人会事務局に資料をご請求になるか、引受会社「大同生命保険会社」ホームページ「法人会会員の方へ」をご覧ください

<http://www.daido-life.co.jp/>

Tel.03-5390-1112 (事務局)資料請求

## 中小企業向け貸倒保証制度

### 法人会専用団体取引信用保険

取引先の法的な倒産、もしくは履行遅滞(\*)の発生等により売上債権が回収できなくなった場合、会員企業が被る損害の一定部分を保険金でカバーします。

\*債務の弁済期日から3ヶ月経過後に、引受保険会社が「回収(履行)見込みなし」と判断した場合に保険金が支払われます。

メリット

- キャッシュフローの安定化
- 新規取引の積極展開
- バランスシートの早期健全化
- 貸倒リスクの平準化(決算の安定化)
- 対外信用力の向上

詳しくはパンフレットをご請求ください。

Tel.03-5390-1112 (事務局)

## 自動車購入者紹介制度

### ディーラーの割引とは別にお得な話

トヨタ・日産・本田・スバル・ダイハツ・いすゞ・三菱・日野。乗用車・商業車・フォークリフト(除トヨタ)・2輪車(ホンダのみ)

手続き順序にご注意ください

車を買おう(※リース含め)

購入希望者がディーラーに行く

「大同特殊鋼の自動車紹介制度を利用したい」とディーラー担当者に言って下さい。

車種を決める

成約前に紹介カードを事務局へ送付

「紹介カード」に記入し法人会事務局へFAXする

処理結果を法人会よりお知らせ

ディーラーと購入(※リース)契約

めでたく成約

※リースの場合、紹介制度を利用できるかをリース会社にご確認下さい。

3~4ヶ月後

紹介料を受領

車種により受領金額が異なります。

※直系ディーラー以外からの購入(=業者:〇〇商会・△△モータース等)は、原則として対象になりません。

## 特定退職金共済

### 従業員の退職金を計画的に準備

特定退職金共済は、社外積立型の従業員の退職金制度です。退職金を計画的に準備することができ、資金負担の平準化を図ることができます。退職金制度を導入・確立したい事業所等のために、従業員の退職金の保全及び給付を目的として設立された「特定退職金共済団体」が運営しています。

#### 制度の特徴

- 共済制度の特色を生かして、少額の負担で従業員の退職金を計画的に準備できます。
- 毎月の掛金は税法上、全額損金算入または必要経費として処理できます。
- 掛金は1口1,000円から30口30,000円まで任意(従業員1人あたり月額)
- 加入前の過去勤務期間も通算できます。(新規加入時のみ)

詳しくはパンフレットをご請求ください。

Tel.03-5390-1112  
(事務局)



<https://www.oji-hojinkai.or.jp/>

社会学者／作家

ふるいち  
**古市  
憲寿**氏  
のりとし



日本の未来 待ち受ける

本当の変化

複雑化していく社会に潜む様々な問題に対する考察や、辛口ながらも多岐にわたるユーモアあふれるお話しが好評の「古市憲寿氏」。

メディアへの出演も多岐にわたる古市氏独特の世界観から、コロナ後の世界を考えるキッカケ作りになるであろう講演会を開催します。

日時

令和4年**11月15日(火)**  
17時00分～18時30分 (開場16時00分)

会場

北とぴあ つつじホール

JR京浜東北線王子駅北口  
東京メトロ南北線王子駅5番口より徒歩1分

定員

**400名**

●申込多数の場合は抽選となります。  
当会から連絡がない限り受講可能ですので、当日直接会場へお越し下さい。

講演

ふるいち  
**古市** のりとし  
**憲寿**氏

Profile

1985年東京都生まれ。社会学者。若者の生態を的確に描出し、クールに擁護した著書『絶望の国の幸福な若者たち』などで注目される。「経済財政動向等についての集重点検会合」委員、内閣官房「クールジャパン推進委員」メンバーなどを務める。日本学術振興会「育志賞」受賞。  
他の著書に『だから日本はズレている』（新潮新書）、『保育園義務教育化』などがある。2018年には初の小説単行本『平成くん、さようなら』を刊行。他に『絶対に挫折しない日本史』『ヒノマル』などの著書がある。慶應義塾大学SFC研究所上席所員。

入場  
無料

一般の方も歓迎

お申込み・お問い合わせ先

公益社団法人 王子法人会



〒114-0002 東京都北区王子1-11-1 北とぴあ12階  
TEL:03-5390-1112 FAX:03-5390-1115  
<https://www.oji-hojinkai.or.jp>

携帯・スマホからの  
お申し込みはこちら



<https://www.kokuchpro.com/event/6f51496426c9afda8e55ee4f92357553/>

# 輝く未来を信じて

## ~Believe in a shining future~

令和4年7月21日 18時30分より、陸上自衛隊第1師団と公益社団法人王子法人会の共催にて、北区王子の北とびあ さくらホールに於いて、第1音楽隊の王子コンサートが行われました。当日は、東京都の新型コロナウイルス感染者数が初めて3万人を超え、お客様の来場を心配いたしました。自衛隊員と法人会役員および関係各所にてコロナ感染症対策の入念なチェックが行われ、安全安心なコンサートとして開催の運びとなりました。

また、開催にあたり、陸上自衛隊第1師団の皆様、北区自衛官募集相談員の皆様、成立学園中学・高等学校吹奏楽部の皆様、順天高等学校吹奏楽部の皆様、王子法人会役員の皆様、そして法人会事務局の皆様のご協力によって、感動溢れる素晴らしいコンサートとなりましたこと、心より感謝申し上げます。



会場の様子

続きましては、第1音楽隊と成立学園中学・高等学校吹奏楽部、順天高等学校吹奏楽部のコラボレーションでお送りしました合同演奏ステージです。「アルセナル」では学生の皆さんの練習の成果が余すところなく発揮され、会場全体がひとつとなり、感動の極みに達しました。ラストナンバーは「ミュージカル『ミス・サイゴン』より」。



大演奏

第1部は「行進曲『さらめく波光』」を皮切りに、「『鎌倉殿の13人』メインテーマ」、「管楽器のための序曲」、「彼方の光」、「映画『ジュラシック・パーク』よりサウンドトラック・ハイライト」。

休憩を挟み、第2部は「My Favorite Things 私のお気に入り」から始まり、「メモリーズ・オブ・ヘンリー・マンシーニ」、3曲目の「映画『ボディガード』より～I Will Always Love You～」では、綾愛佳3等陸曹による歌唱も大変素敵でした。



会場が綾愛佳3等陸曹の素晴らしい歌声に包まれます。



フィナーレ

大盛況の内に終了となりました。生演奏、生きた音楽に触れ、改めて音楽は人間にとって切り離すことができないものだと感じました。帰り際、お客様の「素晴らしかった」「感動した」という声を耳にし、とてもうれしくなりました。

今後も会員増強に繋がるよう、共益事業推進委員会と厚生事業推進委員会がタッグを組んで邁進したいと思います。



切れ味抜群のソロパート



花束贈呈



委員の皆さんで一致団結

親子租税教室

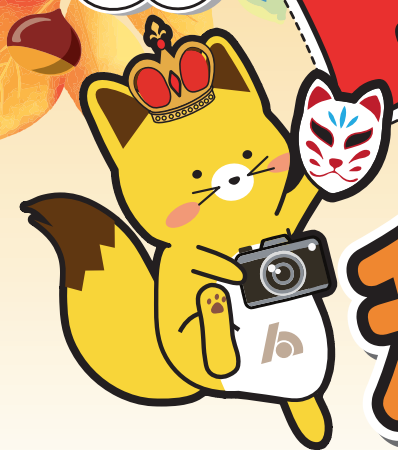


コンテスト

# フォトコンテスト

きたつくす

五・七・五



# 税金川柳

ぜいきんせんりゅう

応募期間

## 2022年

表彰式：12月3日(土)

選考期間：11月11日(金)~17日(木)

## 10月1日(土)~11月10日(木)

テーマ

# 私たちの身の回りの「税」

今年は写真も応募できるよ

応募資格：東京都北区内の小学校に通う小学生のお子様

詳しい応募方法は裏面をご覧ください



王子  
法人会長賞  
高学年・中学年・低学年  
各1本  
3千円  
図書カード

王子  
税務署長賞  
高学年・中学年・低学年  
各1本  
3千円  
図書カード

東京都  
北都税事務所長賞  
高学年・中学年・低学年  
各1本  
3千円  
図書カード

王子法人会  
青年部会長賞  
高学年・中学年・低学年  
各1本  
3千円  
図書カード



入選各5本 500円  
図書カード

公益社団法人 王子法人会 青年部会主催

主催：王子法人会 青年部会 共催：王子法人会 女性部会・王子法人会  
後援：北区教育委員会・王子税務署・北都税事務所・北区租税教育推進協議会・北産業連合会



## 川柳とは

「5・7・5」の17音で表され、俳句と違い季語を含まないなど自由さが特徴です。

今年の  
入選作品  
はこちら▶



税金川柳  
公式 Twitter  
はこちら▶



### 応募資格

東京都北区内の小学校に通う小学生のお子様

### 応募方法

- ①お名前(ふりがな)
- ②住所
- ③電話番号
- ④小学校名・学年
- ⑤応募作品
- ⑥お写真(お写真はなしでもご応募可能)を入力して、下記方法よりご応募ください。

### 応募先

下記いずれかの方法でご応募いただけます。

#### 【1, 郵便】

〒114-0002

東京都北区王子 1-11-1 北とぴあ 12 階  
「王子法人会 KITAX 税金川柳」係まで

#### 【2, FAX】

03-5390-1115

#### 【3, メール】

kitax@oji-hojinkai.or.jp

#### 【4, 応募フォーム】

<https://www.oji-hojinkai.or.jp/zeikinsenryu2022/>



### 注意事項

- ・応募作品は1人1作品までとします。
- ・応募作品は自作で未発表のものを対象とします。
- ・ご提供いただいた個人情報は、当法人会からの選考結果の連絡、受賞者の発表に使用します。
- ・作品の著作権は応募により当法人会に対し無償譲渡されます。
- ・お写真のご応募は応募フォームからのみとします。
- ・王子法人会青年部会長賞の選考対象はお写真のあるご応募に限られます。

### お問い合わせ

【王子法人会事務局】

〒114-0002 東京都北区王子 1-11-1 北とぴあ 12 階  
TEL: 03-5390-1112( 平日 9:00~16:00)

### 選考・表彰・発表

応募者の学年により【低学年】【中学年】【高学年】に分け、作品を選考し表彰します。

- |              |                   |             |
|--------------|-------------------|-------------|
| ・王子法人会長賞     | 賞状+図書カード 3,000 円計 | 3 本         |
| ・王子税務署長賞     | 賞状+図書カード 3,000 円計 | 3 本         |
| ・東京都北都税事務所長賞 | 賞状+図書カード 3,000 円計 | 3 本         |
| ・王子法人会青年部会長賞 | 賞状+図書カード 3,000 円計 | 3 本         |
| ・入選          | 賞状+図書カード          | 500 円計 15 本 |

入賞者へは前もってご連絡を差し上げ、12月3日の表彰式にて表彰します。  
また表彰式の風景は後日 YouTube にて配信し、入賞作品は公示します。

※本イベントは新型コロナウイルス感染症等の影響により、予告なく内容が変更となる場合がございます。

## 税を味方に、強い経営を。



企業を支える全国80万社の経営者ネットワーク

公益社団法人  
王子法人会

〒114-0002 東京都北区王子 1-11-1 北とぴあ 12 階

TEL: 03-5390-1112 FAX: 03-5390-1115

<https://www.oji-hojinkai.or.jp/> MAIL: [info@oji-hojinkai.or.jp](mailto:info@oji-hojinkai.or.jp)

詳しくはWEBへ [王子法人会](#)

王子法人会青年部会 租税教育マスコットキャラクター

ボクの名前をみんなで  
考えて応募してね♪



応募フォームはコチラから▶

## 署長着任挨拶



王子  
税務  
署長  
  
中  
野  
  
英  
吉

初秋の候、公益社団法人王子法人会の皆様には、益々ご清栄のこととお慶び申し上げます。

7月の人事異動により、税務大学校研究部主任教授から王子税務署長への異動を拝命いたしました中野でございます。前任の高橋署長同様のご厚誼を賜りますようよろしくお願い申し上げます。

田村会長をはじめ公益社団法人王子法人会の役員並びに会員の皆様方には、平素より税務行政の円滑な運営につきまして、深いご理解と多大なるご協力を賜り、厚く御礼申し上げます。

貴会におかれましては、「きたつくすウォーク」、「きたつくす税金川柳」、「税に関する絵はがきコンクール」など、平素から納税意識の向上、会員企業の自己研鑽及び地域社会への貢献等、信頼される法人会の確立を目指した多彩な事業を展開されていると伺っております。新型コロナウイルス感染症等により、厳しい社会状況の中での活動となりますが、益々のご活躍を切に願っております。

さて、令和5年10月より、適格請求書保存制度、いわゆるインボイス制度が導入されます。対応が必要とな

る事業者の皆様のご理解を深めていただく上でも、説明会の開催なども計画してまいりますので、引き続き広報、周知等につきましてご協力を賜りますよう、よろしくお願い申し上げます。

また、税務署では、行税手続きのデジタル化を推進するため、キャッシュレス納付や納税証明書のオンライン請求の利用促進に取り組んでいるところです。皆様には、是非、積極的にご検討いただきますよう、お願いいたします。

新たな施策・制度を推進・定着させるためには、税務行政の良き理解者であり、かつ地域に根ざした社会貢献活動を推進している貴会のお力添えが極めて大きいと認識しております。どうか今後も一層のご支援・ご協力を賜りますよう、よろしくお願い申し上げます。

結びに当たり、公益社団法人王子法人会の益々のご発展と会員の皆様方のご健勝並びにご事業の更なるご繁栄を心から祈念いたしまして、私の着任の挨拶とさせていただきます。



副署長(管法担)  
**佐藤 浩子**  
留任



副署長(総徴個産担)  
**磯野 務**  
高松局総務部・総務課・課長補佐



特官(法人)  
**矢野 充**  
四谷・総務課・課長



総務課長  
**倉澤 勝**  
調査一部・特調官・総括主査



法人1統括官  
**菅谷 良一**  
武蔵野・法人1・統括官



法人2統括官  
**原田 千登勢**  
留任

### 王子税務署 法人部門関係

#### 新幹部の 顔ぶれ



法人3統括官  
**巽 裕司**  
川崎西・法人2・統括官



法人4統括官  
**西尾 秀文**  
麹町・法人7・統括官



法人5統括官  
**服部 喜美子**  
留任



法人連絡調整官  
**大橋 弘崇**  
総務部・情報官4・シス企1長



法人上席審理官  
**三輪 身帆**  
王子・法人5・上席



法人審理官  
**萩原 真理奈**  
王子・法人4・調査官



源泉上席審理官  
**野中 清和**  
浅草・法人2・上席

## 王子税務署 幹部及び担当職員名簿（令和4年度）

職名	氏名	前任地	氏名	転出先
署長	中野 英吉	税大和光研究部・主任教授	高橋 克一郎	勇退
副署長（管法）	佐藤 浩子	留任		
副署長（総徴個産）	磯野 務	高松局総務部・総務課・課長補佐	振角 忠良	査察部・査察24・統括官
法人特官	矢野 充	四谷・総務課・課長	河西 誠	麹町・特官法人・指特調官
総務課長	倉澤 勝	調査一部・特調官・総括主査	向後 孝廣	船橋・総務・課長
管理運営1統括	岸 裕美子	留任		
管理運営2統括	高尾 章典	蒲田・管運2・統括官	久間 栄治	品川・管運3・統括官
管理運営3統括	久々宇 正	留任		
徴収1統括	竹内 淳一郎	川崎南・徴収1・統括官	飯沼 敦子	武蔵府中・徴収1・統括官
徴収2統括	増田 能久	徴収部・特整9・主査	平林 健人	徴収部・特官付・主査
個人1統括	吉川 友規	東京上野・個人・統括官	岡田 宏樹	松戸・個人1・統括官
個人2統括	結城 泰治	留任		
個人3統括	山本 隆	留任		
個人4統括	本間 美和子	総務部・情報官7・分析専官	松浦 浩一	東京上野・個人・調査官
資産1統括	川崎 譲嗣	練馬東・特官資産・特調査官	松本 信明	板橋・資産1・統括官
資産2統括	徳田 久美子	留任		
法人1統括	菅谷 良一	武蔵野・法人1・統括官	佐藤 豊	江東西・法人1・統括官
法人2統括	原田 千登勢	留任		
法人3統括	巽 裕司	川崎西・法人2・統括官	鶴沢 等	本郷・法人3・統括官
法人4統括	西尾 秀文	麹町・法人7・統括官	瀬谷 博美	柏・法人5・統括官
法人5統括	服部 喜美子	留任		
法人（連絡調整官）	大橋 弘崇	総務部・情報官4・シス企1長	石井 広和	芝・法人・連調官
総務課長補佐	中森 佳子	留任		
法人上席審理官	三輪 身帆	王子・法人5・上席	岡田 真希子	調査部・調査二・調査官
法人審理官	萩原 真理奈	王子・法人4・調査官	渡会 直人	調査部・調査四・調査官
源泉上席審理官	野中 清和	浅草・法人2・上席	酒井 真由子	王子・法人1・上席

インボイス制度が  
始まったら  
どう変わるの？

インボイス制度説明会  
申込受付中！

その疑問に  
お答えします！

### 📢 オンライン説明会を開催中！

職員が制度の説明をいたします。  
毎週開催！随時、申込受付中！質問もチャットで受付！



### 📢 全国の国税局・税務署でも説明会を開催！

オンラインが苦手な方も安心！  
各国税局HP又は最寄りの税務署までお問合せください。  
※各国税局HP内の「税に関する情報」のインボイス制度説明会をご参照ください。

説明会に  
関する情報



### 📢 説明会に参加できない方は、動画で確認！

スマートフォンやパソコンから過去の説明会の動画をご覧いただけます。

## インボイス制度について詳しく知りたい

国税庁HPの「インボイス制度特設サイト」に制度の概要、Q&Aや申請手続に関する情報を掲載しています。

※インボイス制度に関する申請書等を書面で提出される場合は、「インボイス制度特設サイト」から所轄のインボイス登録センターを確認し、送付してください。

インボイス制度  
特設サイト



## インボイス制度についての一般的なお問い合わせ

軽減・インボイス      電話番号    0120 - 205 - 553 (無料)  
コールセンター      受付時間    9:00 ~ 17:00 (土日祝除く)

国税庁 (法人番号 7000012050002)

(令和3年12月)



北都税事務所からのお知らせ

## 納税証明・評価証明の申請には 電子申請 をご活用ください!



※納税義務者本人からの申請が対象です。(代理人申請不可)

自宅やオフィスのパソコンから  
「東京共同電子申請・届出サービス」を利用して申請・手数料納付が出来ます!

### ■ 交付申請が可能な証明

- ・ 納税証明(車検用納税証明は除きます)
- ・ 滞納処分を受けたことのないことの証明
- ・ 酒類製造販売の免許申請のための証明
- ・ 23区内の固定資産(土地・家屋)評価証明

### ■ 注意事項

- ・ パソコンから申請してください。(Windowsのみ、スマートフォン・タブレット端末不可)
- ・ 個人申請では、マイナンバーカードとICカードリーダーが必要です。  
法人申請では、各種電子証明書とICカードリーダー(ICカード型証明書の場合)が必要です。
- ・ 証明は普通郵便にて送付します。(速達・書留等の郵送オプションには対応しておりません。)

申請可能な証明の種類や詳細な手続Q&Aについては、  
主税局ホームページをご確認ください。

主税局HP



監督署  
からの  
お知らせ

## 令和4年度 業務改善助成金 (通常コース)のご案内



『業務改善助成金(通常コース)』は、生産性を向上させ、「事業場内で最も低い賃金(事業場内最低賃金)」の引上げを図る中小企業・小規模事業者を支援する助成金です。

### 助成金の概要

事業場内最低賃金を一定額以上引き上げ、  
設備投資(機械設備、コンサルティング導入や人材育成・教育訓練)  
などを行った場合に、その費用の一部を助成します。

賃金引上げ



設備投資等



設備投資等に要した  
費用の一部を助成

詳しくはHPを  
ご覧ください!



業務改善助成金

検索



※申請期限: 令和5年1月31日

### お問い合わせ先

- ◆ 「業務改善助成金コールセンター」まで、お気軽にお問い合わせください。  
電話番号 0120-366-440 (受付時間 平日8:30~17:15)
- ◆ 「東京働き方改革推進支援センター」でもご相談いただけます。  
電話番号 0120-232-865 (受付時間 平日9:00~18:00)

コース区分	引き上げる 労働者数	助成 上限額
30円コース	1人	30万円
	2~3人	50万円
	4~6人	70万円
	7人以上	100万円
	10人以上*	120万円
45円コース	1人	45万円
	2~3人	70万円
	4~6人	100万円
	7人以上	150万円
	10人以上*	180万円
60円コース	1人	60万円
	2~3人	90万円
	4~6人	150万円
	7人以上	230万円
	10人以上*	300万円
90円コース	1人	90万円
	2~3人	150万円
	4~6人	270万円
	7人以上	450万円
	10人以上*	600万円

\*10人以上枠は特例事業者のみ

# 納税広報のPRの為、 北区内ラッピングバス運行しました。

女性部会の主催による第12回税に関する絵はがきコンクールの  
北区長賞、北区教育長賞2点の作品がコミュニティバス車両の側面にラッピングされました。

6月15日から7月15日まで王子・駒込ルート、田端循環ルートの車両運行を通して  
特別区民税、都民税についてのPR活動を行いました。



受賞作品が見事にラッピング

地域密着・顧客支援を第一に

## 瀧野川信用金庫

たきしんホームページ <http://www.takishin.jp/>

( 北区店舗 )

本 店	〒114-8571	北区田端新町 3-25-2	03-3893-6151	赤羽支店	〒115-0055	北区赤羽西 1-35-9	03-3900-7111
東十条支店	〒114-0001	北区東十条 5-5-10	03-3902-1191	浮間支店	〒115-0051	北区浮間 4-13-1	03-3967-6241
西ヶ原支店	〒114-0024	北区西ヶ原 2-45-12	03-3910-3911	田端支店	〒114-0014	北区田端 1-13-11	03-3828-6211



## 実務講座開催

税制・税務委員長 榎本 公裕

法人会は、国の根幹とも言える「税」の分野を中心として様々な活動を展開し、申告納税制度の維持・発展に寄与することを目的としております。

王子法人会においても、その目的達成のため、毎年、税制・税務委員会主催で「実務講座」を開催しております。

本年度は、下記のように開催し、各編とも概要の説明後、例題に従って申告書を作成する研修を行いました。

講師の皆様ありがとうございました。

受講者の皆様お疲れさまでした。ぜひ、実務で活かしていただければと思います。



瀧澤担当副会長の開会挨拶

- 6月27日 法人税編 受講16名  
講師:王子税務署 法人課税第一部門  
上席審理官 岡田 真希子 様
- 6月28日 消費税編 受講15名  
講師:王子税務署 法人課税第一部門  
審理官 渡会 直人 様
- 6月29日 源泉税・地方税編 受講11名  
講師:王子税務署 法人課税第二部門  
統括官 原田 千登勢 様  
講師:区民部税務課課税第三係  
新井 光太 様



消費税編

参加者から、「時間が足りない」というご意見もいただきましたので、次年度以降の検討課題とさせていただきます。



地方税編



源泉税編



法人税編

今後も税制・税務委員会として、何か新しい形で「経営に差がつく!」「税の知識が身につく!」「人脈がひろがる!」活動を模索していきますので、皆様のご参加をお待ちしております。





## 青年部会では、租税教育活動に加えて、全法連青連協でも今後の主力事業として謳われた健康経営に取り組み始めました。今回はその紹介を致します。

部会長 中平 拓司

### 健康経営とは?

一般的には「企業が従業員の健康に配慮することによって、経営面においても大きな成果が期待できる」との考えに基づいて、健康を経営的視点から捉えて戦略的に実践することとされています。

健康に対する出費を単なるコストではなく、将来大きな実りをもたらす投資として取り組むことで、企業は従業員の活力を引き出して成果を上げる、それが国全体としては国民の健康寿命が伸びて社会の発展が続くことを目指しています。さまざまな解釈があるかと思いますが、私自身は「物心両面で人を大切にする経営」であろうと認識しています。

### 青年部会の取り組み

ちょうど体に不調をきたし始めやすい年代でもあることから、まずは経営者である部会員自身の健康増進を図ろうと、四半期に1回程度、みんなでアウトドアのスポーツやゲームを体験しようということになりました。

種目は部会員に経験者がいたことから、それらをラインナップしました。

体を動かすのに加えて、新たな体験をすることによる刺激を得て相互の交流を促進するということで、フィジカル・メンタル・ソーシャルの3つのバランスが取れた活動ではないかと思っています。

### アジの船釣り

その第一弾として、6月19日(日)、金沢八景の釣り船を貸し切ったアジ釣りを行いました。

部会員・事務局10名、知人など一般の方7名の合計17名が参加しました。

北区から当地までの往復にはバスを手配し、朝5:00出発でしたが全員遅れることなく乗ることができて金沢八景に到着、現地集合組と合流し、船宿の方からレクチャーを受けて8:00前に出航しました。

9:00頃までは潮の関係でほとんど釣れず不安になりましたが、9:00を過ぎるとどんどん各自の竿にアジが食いつくようになり、未経験者も釣りの醍醐味を味わうことができました。



記念写真

釣りは午前で終了して王子まで帰還し、部会員でもある「まきや」さんをお借りして、釣れたアジをみんなで捌いて新鮮な味を堪能しながら親睦を深めました。

初の試みでしたが、

皆さんにはたいへん満足していただいた企画となりました。

経験者としてリードしてくれた森本部会員、バス手配を進めてくださった飯島部会員、店舗を提供くださった石井部会員、準備に協力していただいた事務局の皆さん、そして参加してくれた皆さんにこの場を借りて、改めてお礼申し上げます。



慣れた手つきで作業▶



▲船釣りを満喫!



▲お疲れ様でした。



▲おいしくいただきました。



楽しい一日でした▶



### これからの予定

今年度はあとサバイバルゲーム、ゴルフ、スキーを予定しています。一部、他団体と合同開催しようという動きもあり、法人会の枠を超えた交流ができそうで楽しみにしています。

また、11月に参加する全国青年の集い沖縄大会でも各地の取り組みの事例発表がありますので、それらも参考にして、健康経営を広げていきたいと思っています。



# 従業員の退職金準備は 東法連 特定退職金共済制度

## 東法連特定退職金共済制度が選ばれる7つの理由！

- その1 東京都内の事業所であれば企業規模を問わず加入できます
- その2 従業員のための退職金を計画的に準備できます
- その3 掛金は1人月額1,000円から30,000円まで設定できます
- その4 掛金は全額損金または必要経費に算入でき給与所得にもなりません
- その5 退職一時金は退職所得控除の対象になります
- その6 ご加入後1ヵ月で退職しても退職金が支払われます
- その7 簡単な申込手順で加入できます

### 公益財団法人 東法連特定退職金共済会とは

- 東京法人会連合会(東法連)が母体となって1977年に財団法人として設立され、2012年10月に東京都知事の公益認定を受けて公益財団法人に移行しました。
- 所得税法施行令第73条に定められた「特定退職金共済団体」として、税務署の承認を受けて共済事業を行っています。現在、約4,700社の事業所の皆さまにご利用いただいています。

○この制度は、大同生命保険株式会社と締結した「新企業年金保険契約」に基づいて運営しています。

○このご案内は、2021年10月現在の制度内容および税制に基づき記載されており、内容は将来変更されることがあります。

○ご加入にあたっては、必ず所定のパンフレットをご確認ください。

資料請求・お問い合わせは

企F-2021-0003(2021年10月27日)P6965



**TTK** 公益財団法人 東法連特定退職金共済会

〒160-0002 東京都新宿区四谷坂町5番6号 全法連会館3階  
TEL (03) 3357-1641 FAX (03) 3357-1642  
<https://www.tohoren-tokutaikyoo.or.jp/>

INFORMATION board

第13回 税に関する絵はがきコンクール  
作品募集中!

応募締切：9月9日(金)必着

9月

10月

- 5(月) 助成金セミナー
- 13(火) 新設法人説明会・インボイス制度説明会
- 13(火) 第6回青年部会
- 14(水) 決算法人説明会・インボイス制度説明会
- 15(木) 決算法人説明会・インボイス制度説明会
- 16(金) 第3回総務委員会
- 21(水) 女性部会常任幹事会及び役員事前審査会
- 24(土) 第22地区区会員親睦会
- 26(月) 第2回公益事業推進委員会
- 28(水) 源泉部会9月研修会
- 29(木) 第2回執行役員会

- 3(月) 第3回インボイス制度講習会
- 6(木) 理事会
- 6(木) 会員増強推進協議会
- 11(火) 第7回青年部会
- 14(金) 第4回総務委員会
- 18(火) 女性部会 第13回税に関する絵はがきコンクール最終審査会
- 19(水) 決算法人説明会・インボイス制度説明会
- 20(木) 決算法人説明会・インボイス制度説明会
- 20(木) 第4地区研修会
- 24(月) 源泉部会10月研修会
- 29(土) 第20・21地区合同研修会

王子法人会ホームページアドレス <https://www.oji-hojinkai.or.jp/>

編集後記

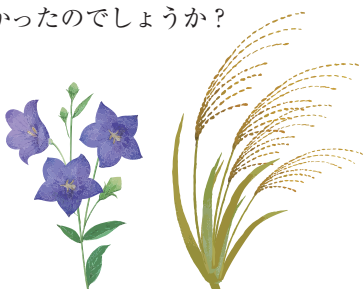
9月となり暦の上では秋となりましたが、それにしても今年の夏も異常な暑さでした。

お風呂に入ると腕はYシャツにゴルフウェア、タンクトップ跡のグラデーションに日焼けしていて何やらおしゃれな感じです。学生の頃部活で飲み物禁止に耐えられたのは今よりも涼しかったのでしょうか？



今の部活は逆に飲み物を飲まないで怒られるそうです。

まだまだ残暑が厳しいですが体調を崩されませんようご自愛ください。



広報委員 岩下 剛士

読者投稿大歓迎

テーマは自由です。  
採用された方にはもちろんクオカードを贈呈。

スマホでキツネ通信

右記のQRコードよりアクセスしてキツネ通信をお読みいただけます。



<https://www.oji-hojinkai.or.jp/kitakitsu/>

Androidの場合はAndroidマーケットからPDF読取り用アプリをダウンロードして下さい。(Adobe Reader 等)

# 北区を 食べる

111

## (同)フィレール キッチン紡ぐ

〒114-0023 東京都北区浮間2-9-24  
TEL 03-6454-5959

**営業時間** ランチtime 11:30~14:00  
カフェtime 14:00~16:00  
居酒屋time 17:30~22:00(L.O21:00)

**営業日** 毎日<定休日>不定休

**Instagram** [https://www.instagram.com/tsumugu\\_cafe/](https://www.instagram.com/tsumugu_cafe/)

南北線北赤羽駅 徒歩 8分  
南北線浮間舟渡駅 徒歩12分



▲店内の様子。



▲代表社員の宮下浩子さん(左)と皆さん。

チキン南蛮定食



ステーキ定食



ポークソテー定食

メロンソーダ



ミックスベリーワッフル



紡ぐキーマカレー



TAKE OUT

お持ち帰りメニュー  
あります。



## 地域コミュニティの想いを 『食』で紡ぐ

今回お邪魔したのは、浮間舟渡駅から徒歩近い『キッチン紡ぐ』さん。地域コミュニティの想いを紡ぐというコンセプトで名付けられました。笑顔溢れるおもてなしもさることながら、食材にもこだわり、霧島産無菌豚を使用したトンカツや、ポークソテーが人気です。セットにはごはんとお味噌汁が付きますよ。

日替わりランチはドリンク付きで700円とお得にいただけます。また、南国リゾート風店内の雰囲気にもピッタリなスイーツやドリンクも豊富。こちらでは、利益の10%を子ども食堂などの子ども支援に寄附している。

# 法人インターネットバンキング



## 法人インターネットバンキングとは？

窓口に来店しなくても残高照会やお振込、総合・給与振込、口座振替がご利用いただける、個人事業主・法人のお客さま向けサービスです。



窓口への来店不要



いつでも手軽に



安心のセキュリティ

詳しくは窓口または営業担当者まで、お問い合わせください。



### 城北信用金庫

# リュリ作曲 オペラ《アルミード》

〔セミステージ形式 / フランス語上演・日本語字幕〕 作曲 ジャン＝バティスト・リュリ 台本 フィリップ・キノー (原作 トルクアート・タッソ: 叙事詩「解放されたエルサレム」)

指揮・ヴァイオリン  
寺神戸 亮

演出・振付・バロックダンス  
ビエール＝フランソワ・ドレ

演出  
ロマナ・アニエル

ソプラノ  
クレール・ルフィアール

テノール  
フィリップ・タルボ

バリトン  
与那城 敬

メゾソプラノ  
波多野 睦美

メゾソプラノ  
湯川 亜也子



©Tadahiko Nagata



テノール：中嶋 克彦



テノール：谷口 洋介



©Sebastien Brohier



バリトン：山本 悠尋



©Hiromi NAGATOMO



©CHAL KUZUYA



バロックダンス：松本 更紗 (ほか)

合唱・管絃楽：レ・ボレアード  
(オリジナル楽器使用)

2022.12.9(金) 開演 18:00 (開場 17:30) 12.11(日) 開演 14:00 (開場 13:30) 北とびあ さくらホール (JR京浜東北線・東京メトロ南北線「王子駅」徒歩2分)

発売中

全席指定 (税込)

12/9(金) 一般 SS席 8,000円 S席 6,000円 A席 3,000円  
12/11(日) 一般 SS席 9,000円 S席 7,000円 A席 4,000円

25歳以下 全席種 半額 / 北区民 SS・S席 1,000円割引有

※25歳以下券は入場時に生年月日が分かるもの(保険証、学生証など)をご提示ください。  
※北区民割引での購入はお一人様4枚まで。販売はほくとびあチケットオンライン(要事前登録)・北とびあ1階チケット売場のみ。  
売場では東京都北区在住を確認できるもの(免許証、保険証など)をご提示ください。  
※未就学児の入場はお断りしております。  
※車椅子席をご希望の方は下記お問い合わせ先にてご予約ください(数に限りがあります)。  
※やむを得ない事情により出演者・スタッフを変更する場合がございます。

### チケット取扱い

- ほくとびあチケットオンライン <https://p-ticket.jp/kitabunka>
- 北とびあ1階チケット売場 窓口のみ / 10:00~20:00 (臨時休館日は10:00~18:00、全館休館日は休業)
- チケットぴあ <https://pia.jp/t>
- カンフェティ 電話 0120-240-540 (平日10:00~18:00)

主催・制作・問い合わせ (公財)北区文化振興財団 03-5390-1221 (平日9:00~17:00)

## Present

ご招待 各日 1組2名様

ご希望の方は、郵便はがき又はFAX・メールにて希望のプレゼント名、住所、氏名、会社名、年齢、ご意見ご感想を記入してお申し込みください。発送をもって発表にかえさせていただきます。

### お申し込み

FAX:03-5390-1115  
e-mail:info@oji-hojinkai.or.jp  
〒114-0002  
北区王子1-11-1北とびあ12F  
公益社団法人王子法人会

### —プレゼント名—

- 住所
- 氏名
- 年齢
- 会社名
- 性別
- TEL
- KITAきつね通信に関するご意見、ご感想