

KITA きつね通信

11
November
2020
No.052

<https://www.oji-hojinkai.or.jp/>



クローズアップ北区

(有)玉置商店 リカースタジオ清水屋

北区を食べる

(株)元気屋いくどん いくどん 赤羽店





SHIMIZU-YA リカースタジオ 清水屋

有限会社 玉置商店

お客様の「おいしい」の一言のために

昭和38年に創業。平成12年に店舗を移転し、地酒・ワイン・本格焼酎をメインに酒類全般を取り扱っております。日本各地の地酒を取り揃えており、生酒、吟醸酒などは0℃の冷蔵庫にて保管しています。常温棚の商品も、日光や電灯などの紫外線が当たらないよう地酒コーナーでは照明を暗く落としております。店内奥、3坪あるワインセラーは温度が13℃に保たれており、ワインにストレスなどダメージを与えないよう厳しく管理しています。ワイン選びに迷ったらソムリエの資格を持つスタッフに何でもご相談ください。芋焼酎や麦焼酎をはじめとした本格焼酎は、定番品から原酒まで風土の個性がたっぷり詰まった商品をご用意しています。

また、クラフトビールも人気急増中です。国内外問わず、あらゆるタイプの味わいが愛飲家を魅了しています。

豊富な品揃えと、徹底した商品管理で美味しいお酒をお客様の元へ。皆様のご来店をお待ちしております。



▲笑顔でお客様をお迎えます。



▲ワインセラー入口



▲珍しい銘柄も揃っており、足繁く通うファンも。



▲厳選された品揃え



▲ラベルが鮮やかなクラフトビール



▲ギフトのご相談もお気軽にどうぞ。



▲14面の地酒冷蔵庫



▲酒蔵グッズも大人気

有限会社 玉置商店 リカースタジオ 清水屋

所在地 / 〒115-0045
東京都北区赤羽1-42-11 ミツワハイツ1F
TEL 03-3901-3732 FAX 03-3902-8932
営業時間 / 午前10時～午後10時
定休日 / 火曜日
URL / <http://shimizu-ya.com/>

活用しよう! 各助成金【テレワーク・IT編】

A テレワーク助成金（正式名称：働き方改革推進支援助成金《テレワークコース》）

テレワークに必要な設備投資をしたら、対象者1名あたり40万円がもらえる助成金。成果目標を達成したら40万円、未達成なら20万円となる（上限300万円まで）
 まず、労働局に事業計画（交付申請書）を提出し、その後、認定を受け、取り組みを実施した後、証拠書類を付け、支給申請します。助成金支給決定されたあと、振り込まれます。相見積書も必要になりますので、準備しておきましょう。
 この助成金は事業計画（交付申請書）の提出期限が2020年12月1日となっています。
 尚、当初にあった働き方改革推進支援助成金（新型コロナウイルス感染症対策のためのテレワークコース）は、2020年5月で終了していますのでご注意ください。

B IT導入補助金（令和2年度補正サービス等生産性向上IT導入支援事業） ☆コロナ特例あり

中小企業・小規模事業者が自社の課題やニーズに合ったITツールを導入する経費の一部を補助するものです。条件として、その対象としたいITツール・販売業者が専用サイトに登録されているものに限るので、事前に確認が必要です。このサイトにて確認してください。（<https://www.it.hojo.jp/>）
 一例では、会計・労務管理・給与計算・情報共有・営業補助の各ソフトウェアなどが多い傾向です。
 補助率3分の2、上限金額450万円が補助されます。尚、コロナ特例として、優先的に採択される・購入後も対象となる・補助率が4分の3に引き上がる場合がある。公募は、ほぼ1年中行っている。

C 小規模事業者持続化補助金（小規模事業者持続化給付金） ☆コロナ特典あり

労働者数が20名以下（サービス業は原則5名以下）の法人・個人事業主が対象です。新しい取り組みをするための経費を補助するというものです。例は、販促用チラシ・ホームページ作成・リニューアル・インターネット広告・ソフトウェア購入・店舗改装費用などです。
 原則補助率3分の2、コロナ特例4分の3、原則上限50万円、コロナ特例100万円

D ものづくり補助金（ものづくり・商業・サービス生産性向上促進助成金） ☆コロナ特例あり

革新的なサービスの開発や試作品の開発、生産プロセスの改善を行うための設備投資の支援を目的とした補助金です。補助率2分の1～3分の1、補助金上限額1,000万円、補助対象経費は、機械装置・ソフトウェア購入費・運搬費などです。

E インターバル助成金（働き方改革推進支援助成金 勤務間インターバル導入コース）

勤務間インターバル制度とは、「勤務を終了してから、次の勤務時間まで、一定期間の休憩時間を取る」ことを定めた制度です。
 助成率：4分の3、助成金上限：100万円、交付申請締め切り：2020年11月30日、
 対象：現在この制度をルール化していない中小企業です。
 就業規則の改定の検討、その取り組みを書類作成し、労働局に交付申請し、認定を受けたら、その取り組みを実施し、労働局に支給申請する。という流れですが、普段から労務面を整備しておく必要があります。日ごろから、法令遵守に努めましょう。

今回は「テレワーク・IT化に関する補助金・助成金」についてご案内させていただきました。
 上記の5つの補助金・助成金につきましては、各々の企業が使えないものもありますが、複数申請が可能なものもあります。自社の状況をご確認の上、活用してください。尚、2020年10月の情報に基づいておりますので、申請時点での詳細な情報をご確認の上、ご利用ください。

17作品選出! 今年も各賞決まる。

部会長 山村 富子

10月5日(月)第11回絵はがきコンクール最終審査会が行われました。審査員は王子税務署、北都税事務所、北区役所、北区教育委員会、王子彰友会の皆様、アドバイザーとして森岡、大杉両先生、本部より田村会長、清水副会長、女性部会役員総勢27名が出席致

しました。

山村部会長の挨拶から始まり、田村会長、清水副会長、審査員の皆様、アドバイザーの先生方のご紹介と皆様方よりご挨拶をいただきました。本年度の応募総数は1,000枚を超え、1,012枚となりました。ご協力頂いた学校の先生方のお力添えに感謝申し上げます。この中から女性部会役員で事前に審査を行い、333枚を選びました。



コロナ対策の為、例年より広い会場

審査会では森岡先生ご指導の選考手順により、各々の審査員が付箋を持ち、素晴らしいと思う作品に付箋を付けました。どの作品も一生懸命描かれており、甲乙つけがたく、審査員の皆様もとても悩みながら選んでいました。

厳正なる審査の結果、王子税務署長賞から入選まで、計17作品が選ばれました。

この絵はがきコンクールが、子どもたちにとって税に興味を持つきっかけになればと思います。

最後にご協力頂きました、各校の校長先生をはじめ、副校長先生、図工の先生、担任の先生方、本当にありがとうございました。



山村部会長の挨拶



力作揃いで審査にも熱が入ります。



森岡先生より選考基準等の説明



大杉先生の挨拶

新型コロナウイルスに関する疑問・質問にもお答えしています!

法人会会員企業にお勤めの皆さまへ

ネット医療相談サービスのご案内

Afiac

本サービスは、アフラクの提携先
(株式会社メディカルノート)が
提供します。

プロの医療チームがあなたをサポートします!

法人会会員企業にお勤めの役員・従業員であれば、
おひとり様月1件のご相談まで無料で利用いただけます。

※月1回とは、新しい相談1回を指します。同じご相談における追加質問については回数制限はありませんのでご納得いただけるまでご相談いただけます。月1件を超える新しい相談事項の追加については、通常料金432円(月額・税込)になりますので、翌月無料分のご利用がお勧めです。記載のサービスは、2020年6月現在の情報です。サービス内容については、予告なしに変更する場合があります。

Medical Note

お問い合わせ

株式会社メディカルノート
support@medicalnote-qa.jp

令和元年度表彰

全法連功労者

- 第14地区 齋藤 幸子 殿
- 第18地区 清水 陽一 殿

東法連功労者

- 第23地区 鈴木 康之 殿
- 第23地区 岡本 百合子 殿

東法連増強功労者

- 第1地区 大貫 新一 殿
- 第11地区 濱川 俊 殿
- 第13地区 石和 信人 殿

会員増強目標達成地区

第1地区 殿



全法連功労者・東法連功労者・東法連増強功労者の皆様

旭日小綬章 (令和元年秋の叙勲)
池田 博一 殿

黄綬褒章 (令和元年秋の褒章)
鎌田 明彦 殿

藍綬褒章 (令和元年秋の褒章)
我妻 健 殿



やってみると簡単に出来る オンライン会議!

令和2年10月12日(月) 於: 北とびあ 飛鳥ホール

新型コロナウイルス感染防止対策の為、会議等をオンラインで行う企業様が増えてきています。王子法人会でも少しずつですが、委員会・部会でオンライン会議を開催し始めています。

しかし、まだオンライン会議は難しそう、面倒と思って利用したことがない方も多いのではないのでしょうか。10月12日(月)に開催致しました理事会では、広報委員会がオンライン会議用アプリ【Zoom】のデモンストレーションを行いました。



橋本広報委員長によるデモンストレーション



会議の様子

zoom 会議に参加してみよう!

それぞれのユーザーにメールや SNS ダイレクトメッセージで、**会議の日時とURL**を通知

zoom
会議ホスト

iPhone

Android

windows

MacOS

会議参加者は、予め zoom アプリをインストールし、時間が来たらその URL をクリックするだけで、アプリが起動し、ホストが招待すれば参加できます。

無料プランで、最大100人参加可能です。

※PC の場合、インカムやカメラが必要です。(ノートパソコンはカメラ内蔵のものが多い)
※スマホの場合もハウリング防止のため、インカムが望ましいです。

zoom アプリ設定方法

【 PC の場合 】

STEP 1 https://zoom.us/download#client_4meeting
「ミーティング用 Zoom クライアント」の「ダウンロード」をクリック
上記 URL をクリックしてダウンロードします。

STEP 2

インストールして、ダウンロードが完了
STEP 1 の「ダウンロード」をクリックすると、画面左下のダウンロードファイルが表示されるので、ダブルクリックする。

STEP 3

セミナー当日は、「招待 URL」をタップして WEB セミナーに参加
事前にメール等で送られてきた Zoom ミーティングの招待 URL をクリックします。
名前の入力すると、セミナーにご参加いただけます。

【 携帯の場合 】

STEP 1

Zoom アプリ (ZOOM Cloud Meetings) をダウンロード
[iPhone, iPad の場合は、App Store からダウンロードします]
[Android の場合は、Google Play からダウンロードします]

STEP 2

アプリがインストールされているか確認
ホーム画面に、Zoom のアイコンが表示されているか確認します。確認が出来たら、事前準備は終了です。

STEP 3

セミナー当日は、「招待 URL」をタップして WEB セミナーに参加
事前にメール等で送られてきた Zoom ミーティングの招待 URL をタップします。
右記画面が表示されるので、名前を入力するとセミナーにご参加いただけます。

コロナ禍における諸行事開催指針（重要）

コロナ禍、各地区におかれましては活動等できず苦慮しておりますことと存じます。当面続くこの状況の中今期の当法人会活動においての指針を以下の通りまとめ報告申し上げます。各地区の役員の皆様には現下の対応に苦慮いただいておりますことを深く感謝申し上げますとともに、ご理解、ご協力を引き続きお願い申し上げます。

◆ 基本指針

『最大限の会員の感染予防と、最小限の各地区の決算、相互理解の両立を図る』

- 会合出席者の健康確認、感染対策の徹底
- 最小限の会合の実施(人数・時間・環境)
- 合理的手段(リモート会議、書面審議)の活用

■ 地区役員会

今後の方針(次期理事候補者推薦、今後の事業の打合せ)を決定するうえで必要なものと考えます。(留意点)

- ・電話連絡などで対処する地区もございますが、役員会開催にあたっては、可能な限り地区役員の意見集約の上(電話等にて)出席役員を最小限に絞る会食(コーヒー等は可)は行わず、時間を区切り、感染対策を考慮した上でお願いいたします。
- ・非接触体温計や手指消毒液が必要な場合、事務局分を貸与いたします。

■ 地区 忘年会・新年会

各地区における、一般会員も含めた会食有の忘年会・新年会等の活動は、自粛してください。地区判断による開催の場合でも、会食は行わず十分に感染対策を施し行ってください。

地域密着・顧客支援を第一に

 瀧野川信用金庫

たきしんホームページ <http://www.takishin.jp/>

(北区店舗)

本店	〒114-8571	北区田端新町 3-25-2	03-3893-6151	赤羽支店	〒115-0055	北区赤羽西 1-35-9	03-3900-7111
東十条支店	〒114-0001	北区東十条 5-5-10	03-3902-1191	浮間支店	〒115-0051	北区浮間 4-13-1	03-3967-6241
西ヶ原支店	〒114-0024	北区西ヶ原 2-45-12	03-3910-3911	田端支店	〒114-0014	北区田端 1-13-11	03-3828-6211

■ 地区活動（他地区の活動状況含む）

今後の地区活動の際の基本指針（他地区の活動状況含む）は以下の通りです。

- ・人数を絞り、感染対策を施したうえで地区総会、役員会を実施
- ・会員向けにコロナ対策用マスクや消毒液、防災グッズ配布
- ・順延している地区総会に代えて、決算報告書を地区会員に郵送
 - * 地区決算については、各地区役員会を開き地区長・会計・監査にて監査は終了しており、地区総会開催・決算報告書会員郵送は地区判断に委ねます。

■ 本部活動の今後の見通し

70周年事業については、現況次年度へ延期で検討いたしております。

又、本部の新年賀詞については、税務6団体合同にて、明年1月19日に新年祝賀式（新年挨拶、懇親会なし、参加者人数限定）として開催する方向で調整致しております。

先般の理事会でもお伝えいたしましたように、現況下今期末消化の地区助成金については、全額次年度へ繰り越す議案を3月予算理事会にて審議する方針です。

執行役員・地区長クラスまでは、必要に応じリモート会議を開催できる環境を構築したく考えております。利用方法等は、事務局、広報委員会にてお手伝いさせていただきますのでお声かけよろしくお願い致します。




AIG 損保
法人会のビジネスガード
Business Guard Series

企業防衛・福利厚生目的に法人会のビジネスガードシリーズ **会員企業をサポートするAIG損保のリスクソリューション**

政府労災の上乗せ補償	ハイパー任意労災 (業務災害総合保険)	火災と地震災害に備える	プロパティガード+企業地震保険 <small>(企業財産保険・財物損害補償特約・地震・噴火危険補償特約)</small>
会社で入る医療補償	ハイパーメディカル (業務災害総合保険・メディカル特約)	個人情報の漏えい事故対策 マイナンバー対応	情報漏えいガード (個人情報漏洩保険)
初期のご相談から賠償金対応まで。 労務・雇用トラブルに備える	スマートプロテクト (総合事業者保険)	役員個人を取り巻く 各種訴訟リスクに備える	MRP保険 (マネジメントリスクプロテクション保険)
地域社会に貢献する	ビジネスガードAUTO (法人会の自動車保険)	飲食物品・化粧品のリコール時に 発生する様々な費用を補償	CPI (生産物品質保険・CPI限定型)
企業向け第三者賠償責任保険	STARS (事業総合賠償責任保険)	海外進出企業向けサポートプラン	WorldRisk

AIG損害保険株式会社
URL: <http://www.aig.co.jp/sonpo>

お問い合わせ先
東京第一プロチャネル営業部

〒163-0814
東京都新宿区西新宿2-4-1 新宿NSビル14階
TEL: 03-6894-9100 FAX: 03-6894-9921
午前9時～午後5時(土・日・祝日・年末年始を除く)

この広告は保険の概要をご説明したものです。「企業地震保険」につきましては建物の構造や建物が建築された時期および所在地等によってはお引受けができない場合がありますのであらかじめご了承ください。2018年1月時点の内容です。(B-180010 2020-01)

夢と暮らしを応援します

年金
住宅ローンのご相談は、中ノ郷信用組合で!

中ノ郷信用組合

滝野川支店
北区滝野川5-7-5

Tel.3916-3551

新型コロナウイルス感染症の影響を受けている事業者の方へ テレワーク等のための設備投資が 中小企業経営強化税制の対象となりました

○中小企業経営強化税制の適用ができる設備に「テレワーク等のための設備」が追加されました。

<イメージ図>

類型	生産性向上設備	収益力強化設備
要件	生産性が旧モデル比年平均1%以上向上する設備	投資収益率が年平均5%以上の投資計画に係る設備
対象設備	<ul style="list-style-type: none"> ◆機械装置 ◆測定工具及び検査工具 ◆器具備品 ◆建物附属設備 ◆ソフトウェア (情報収集機能及び分析・指示機能を有するもの) 	<ul style="list-style-type: none"> ◆機械装置 ◆工具 ◆器具備品 ◆建物附属設備 ◆ソフトウェア

テレワーク等のための設備投資が追加

新たな類型（デジタル化設備）
遠隔操作、可視化、自動制御化のいずれかに該当する設備
<ul style="list-style-type: none"> ◆機械装置 ◆工具 ◆器具備品 ◆建物附属設備 ◆ソフトウェア

中小企業経営強化税制とは

青色申告書を提出する中小企業者などが、指定期間内に、経済産業大臣の認定を受けた経営力向上計画に基づき取得等をした一定の規模の設備について、指定事業の用に供した場合、即時償却又は設備投資額の7%（資本金の額が3,000万円以下の法人などは10%）の税額控除をすることができる制度です。

対象となる設備、経営力向上計画の認定については、中小企業庁のホームページをご覧ください。

(中小企業庁：経営サポート「経営強化法による支援」)
<https://www.chusho.meti.go.jp/keiei/kyoka/index.html>

- ご質問・ご不明な点は、最寄りの税務署にお問合せください。
- 制度の詳細については、国税庁ホームページをご参照ください。

国 税 庁

検 索

手続の詳細は右のQRコードにアクセス

<https://www.nta.go.jp/taxes/shiraberu/taxanswer/hojin/5434.htm>





新型コロナウイルス感染症の影響により事業収入が減少した中小事業者等の 令和3年度分の固定資産税・都市計画税の軽減制度について

■ 対象者・対象資産

新型コロナウイルス感染症及びそのまん延防止のための措置により、事業収入が一定程度減少(※1)した中小事業者等(※2)で **令和3年2月1日(月)までに下記の申告をされた場合**、事業用家屋及び償却資産に係る令和3年度分の固定資産税及び都市計画税の課税標準を2分の1又はゼロとします。

※1 令和2年2月～10月までの間における任意の連続する3ヶ月の事業収入が、前年の同時期と比べて、

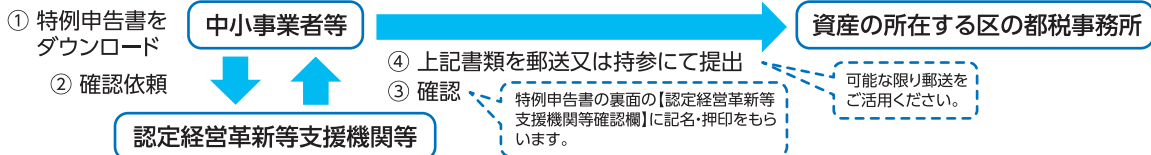
30%以上50%未満減少している方	2分の1
50%以上減少している方	ゼロ

※2 資本金若しくは出資金の額が1億円以下の法人(資本又は出資を有しない法人は従業員数1,000人以下)又は常時使用する従業員数が1,000人以下の個人等が該当します。性風俗関連特殊営業を営んでいる方を除きます。

■ 提出書類

- (1) 特例申告書
 - (2) 特例対象資産一覧
 - (3) 収入が減少したことを証する書類(写)
 - (4) (個人事業主で事業用家屋を所有している場合) 特例対象家屋の事業専用割合を示す書類(写)
- ※詳細については、主税局ホームページをご確認ください。

■ 手続方法 軽減措置の要件に該当する方(上記対象者に当てはまる方)は、以下の手順でご申告ください。



⚠️ 申告期限(令和3年2月1日)を過ぎてしまった場合、軽減措置を受けることができなくなりますので、必ず期限内にご申告いただきますようお願いいたします。

お問合せ先

事業用家屋について…資産が所在する区にある都税事務所の固定資産税班
償却資産について…資産が所在する区にある都税事務所の償却資産班

詳しくは、主税局HPをご覧ください。

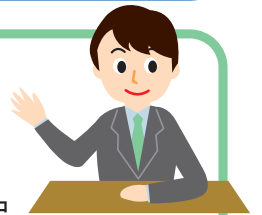
主税局 コロナ

検索



ハローワーク
からの
お知らせ

新型コロナウイルス感染症にかかる雇用調整助成金の 緊急対応期間中の特例措置を本年12月末まで延長しています。



新型コロナウイルス感染症にかかる特例措置として4月1日から9月30日までを緊急対応期間と位置づけこの期間中特例措置を実施していましたが、この特例措置について本年12月31日までの期間における休業等を対象とすることに延長されました。

○特例以外の場合の雇用調整助成金	○新型コロナウイルス感染症にかかる特例措置の雇用調整助成金
経済上の理由により事業活動の縮小を余儀なくされた事業主	新型コロナウイルス感染症の影響を受ける事業主(全業種)
生産指標要件(3ヶ月10%以上減少)	生産指標要件を緩和(1ヶ月5%以上減少)
雇用保険被保険者が対象	雇用保険被保険者でない労働者の休業も助成(緊急雇用安定助成金)
助成率 2/3(中小) 1/2(大企業)	助成率 4/5(中小) 2/3(大企業) ※解雇等を行わず雇用を維持している場合 10/10(中小) 3/4(大企業)
助成金日額上限額 8,370円	助成金日額上限額 15,000円
計画届の事前提出	計画届の事後提出を認める(1月24日～6月30日)、5月19日～は提出不要
1年のクーリング期間が必要	クーリング期間を撤廃
6ヶ月以上の雇用保険被保険者期間が必要	雇用保険被保険者期間要件を撤廃
助成金支給限度日数 1年100日、3年150日	助成金支給限度日数減少の停止
短時間一斉休業のみを対象	短時間休業の要件の緩和
休業規模要件 1/20(中小) 1/15(大企業)	休業規模要件の緩和 1/40(中小) 1/30(大企業)
残業の相殺	残業相殺の停止
教育訓練加算額 1,200円	教育訓練加算額 2,400円(中小) 1,800円(大企業)
出向期間要件 3ヶ月以上1年以内	出向期間要件 1ヶ月以上1年以内

感染防止策と社会経済活動の両立が図られる中で、休業者数・失業者数が急増するなど雇用情勢が大きく悪化しない限り、雇用調整助成金の特例措置は、段階的に縮減を行っていくこととしています。

*申請・お問い合わせは、**東京労働局 ハローワーク助成金事務センター** 電話 **03(5337)7418** へお願いいたします。

INFORMATION board

新春講演会のご案内

日時／令和3年1月19日(火)
 場所／北とぴあ 北区王子1-11-1
 新春講演会：会場／16階 天覧の間
 時間／午後2時00分～

新年賀詞交歓会
 中止について

新年賀詞交歓会につきまして、新型コロナウイルスの感染拡大の現状と、皆さまの感染予防・安全を考慮いたしました結果、やむなく開催を中止とさせていただきますこととなりました。また、代替として令和3年北区税務団体協議会合同新年会(式典のみ)を開催することにいたしました。合同の新年会には、本部並びに地区を代表して、出席可能な理事並びに地区役員の方々の参加を予定しております。

11月

- 10(火) 青年部会第7回常任幹事会
- 12(木) 役員指名委員会
- 13(金) 女性部会常任幹事会
- 16(月) Zoomによる年末調整説明セミナー
- 17(火) Zoomによる年末調整説明セミナー
- 17(火) 執行役員会・総務委員会 合同会議
- 21(土) 親子租税教室表彰式

12月

- 1(火) 源泉部会役員会
- 3(木) 生活習慣病検診
- 4(金) 女性部会 マスク作り講習会
- 7(月) 理事会
- 7(月) 生活習慣病検診
- 8(火) 青年部会第8回常任幹事会
- 9(水) 生活習慣病検診

王子法人会ホームページアドレス <https://www.oji-hojinkai.or.jp/>

編集後記

今年は年明け早々「新型コロナウイルス」の名前を耳にし始めたと思ったら、あっという間に我々の生活に入り込んで来ました。

そのため王子法人会でも予定されていた行事の中止が相次ぎ、当然ながら毎年恒例の盆踊りも全て中止でした。この様な状況下で、「税に関する絵はがきコンクール」は開催することができました。

ある校長先生から「今年は授業数が少なく、夏休みも短縮され、そのため宿題が例年より多くなるのでご協力できるかどうか…」とお言葉いただき、もしかしたら参加いただけない小学校が多数あるかもしれない。と心配しておりました。

ところが、なんと1,000件以上のご応募がありました。ご協力いただいた小学校や児童の皆様に感謝でいっぱいです。

マスクなしで皆さんとお会いできる日が早く来ることを願うばかりです。

女性部会常任幹事 菱沼 広美



読者投稿大歓迎

テーマは自由です。
 採用された方には
 もれなくクオカードを贈呈。

スマホでキツネ通信

右記のQRコードよりアクセスしてキツネ通信をお読みいただけます。



<https://www.oji-hojinkai.or.jp/kitakitsune/>

Androidの場合はAndroidマーケットからPDF読取り用アプリをダウンロードして下さい。(Adobe Reader 等)

北区を 食べる

102



▲代表の倉持さんと従業員の皆さん



▲2階はお座敷でくつろげます。

自家製小籠包の味!!

(株)元気屋いくどん
元祖七輪炭火 いくどん 赤羽店

〒114-0002 東京都北区赤羽1-23-3

法輪堂ビル1F

TEL 03-3598-1910

営業時間 <月~日、祝日、祝前日>12:00~23:00

赤羽東口駅徒歩2分。
赤羽一番街アーケード通り内 赤い【いくどん】と
書いてあるちょうちんが目印です!



いらっしゃいマーシー! ありがとうございますマーシー!
元気な声で赤羽を盛り上げる!

今回は赤羽一番街にある「元祖七輪炭火 いくどん」さんにお邪魔しました。お店に足を踏み入ると、代表の倉持正志(マーシー)さんと従業員の皆さんで元気よく「いらっしゃいマーシー!」と出迎えてくださいます。

メインは新鮮なホルモン焼きですが、お客様を飽きさせないように、様々なメニューを研究されているそうです。ホルモン焼き屋では珍しい逸品A5サーロインや食材に拘り、茨城県の畑ではレタスや米の栽培に力を入れておられます。また、マーシーさんご出身の青森県の日本酒やねぶた漬を使用し、パラエティーに富んだメニューも外せません。嬉しいことに、キャベツ、鶏がらスープとウーロン茶は無料で提供していますので、ご注文をお忘れなく。

コロナ緊急事態宣言の際に、1ヶ月半の間営業の自粛を強いられ、働けなくなった従業員と赤羽の地域のためにテイクアウト販売を始めた韓国チキン(クリスピーチキン)は今でも大人気メニューのひとつ。サクサクのチキンをソースやパウダーで味付けし、お子様でも食べられる甘さのヤンニョムチキンや、火を吹くような激辛コチュジャンソースがやみつきになるメウオチキンなどいろいろなお味が楽しめます。プロレス団体のスポンサーも務めており、プロレスラーや芸能関係の方の来店もあるそうです。2階席では定期的に歌手、マジシャンやお笑いのライブも開催され、赤羽の夜を盛り上げます。

また、平日ランチのホルモンセット、カルビセットもお手頃価格ボリューム満点、評判を呼んでいます。

TAKE OUT

お持ち帰りメニューあります。



START MY DREAM

今日のあなたが、明日の私をつくる。



城北信用金庫



小倉貴久子と巡るクラシックの旅 vol.3

まるごとベートーヴェン! フォルテピアノの変遷とベートーヴェンの軌跡



【予定曲】
ピアノ協奏曲第5番 「皇帝」変ホ長調 作品73
エリーゼのために WoO 59 3
ピアノ・ソナタ第14番 「月光」嬰ハ短調 作品27-2
ピアノ・ソナタ第23番 「熱情」ハ短調 作品57 第1楽章
ピアノ三重奏曲第4番 「街の歌」変ロ長調 作品11 第3楽章
ほか

ベートーヴェンにまつわる3台のピアノで、ベートーヴェンの足跡をたどる

出演者 小倉貴久子(フォルテピアノ)、若松夏美(コンサートマスター)、ベートーヴェンまるごとオーケストラ

チケット発売日 12.4金

2021.3.13土 開演 16:00 北とびあ さくらホール (開場 15:30) (JR京浜東北線・東京メトロ南北線「王子駅」徒歩2分)

全席指定
一般 4,000円 区民 3,500円 U-25 2,000円
一般ペア 7,000円 区民ペア 6,000円
※U-25は25歳以下の方のみ購入可。入場時に生年月日がわかるもの(保険証、学生証など)をご提示ください。※北区区民割引は、ほくとびあチケットオンライン(WEB)、北とびあ1階チケット売場(窓口)で購入可。WEB、窓口あわせてお一人様4枚まで。WEB購入は事前に要北区民登録。窓口購入は北区在住が分かるもの(免許証、保険証など)を要提示

プレイガイド
○ほくとびあチケットオンライン https://p-ticket.jp/kitabunka
○北とびあ1階チケット売場 窓口のみ 10:00~20:00 ※臨時休館日10:00~18:00、全館休館日は休業
○チケットぴあ(Pコード189-549) 0570-02-9999 https://pia.jp/t ※セブン-イレブンで直接購入可
○e+(イープラス) https://eplus.jp ※ファミリーマートで直接購入可。※e+ではペア割の取扱いはありません。
※未就学児入場不可。※車椅子席をご希望の方は下記お問い合わせ先にてご予約ください(数に限りがあります)。※託児サービス(2歳以上の未就学児、1人2,000円)をご希望の方は発売日より3/5(金)までに、イベント託児:マザーズ0120-788-222(平日10:00~17:00)へお申込みください(※定員に達した場合、早めに締め切る場合もございます)。

主催・お問い合わせ 公益財団法人 北区文化振興財団 03-5390-1221 (平日9:00~17:00)
共催 東京都北区 助成 芸術文化振興基金 協力 メヌエット・デア・フリューゲル

Present
ご招待 1組2名様
ご希望の方は、官製はがき又はFAX・メールにて希望のプレゼント名、住所、氏名、会社名、年齢、ご意見ご感想を記入してお申し込みください。発送をもって発表にかえさせていただきます。
お申し込み
FAX:03-5390-1115
e-mail:info@oji-hojinkai.or.jp
〒114-0002
北区王子1-11-1北とびあ12F 公益社団法人王子法人会
—プレゼント名—
●住所 ●氏名 ●年齢 ●性別 ●会社名 ●TEL ●KITAきつね通信に関するご意見、ご感想