

# KITA きつね通信

09  
September  
2020  
No.051

<https://www.oji-hojinkai.or.jp/>

クローズアップ北区

東横イン 京浜東北線王子駅北口

北区を食べる

イチヨウイチ

オウジ

テーブル

141 OUJI TABLE



# おかえりなさいませ。

## 女将のおもてなしを、世界へ

CloseUP  
**KITAKU**  
クローズアップ北区

### 東横 INN 京浜東北線王子駅北口

#### ホッとする我が家と同じ安心感

清潔・安心・価値感をモットーに、駅前旅館の鉄筋版として全国展開しているホテルです。オープンから3年。地元で愛されるホテルとして、皆様にご利用頂けるよう貢献して参ります。

より多くのお客様にお会いできますよう、スタッフ一同、心よりお待ちしております。

支配人  
**東 亜貴子**



1986年、東京・蒲田に1号店をオープンしたのが東横INNの始まりです。支配人は宿泊業での経験が無い女性でした。ホテルの運営は素人でしたが、「我が家のように、ほっとできる場所にしたい」そんな思いを込めた細やかな心配りが評判になりました。

東横INNの「女将のおもてなし」の原点です。

以来、私たちは常にその原点を意識しながら、「温かみのある接客」「行き届いた清掃」「お財布に優しい料金」を心がけてきました。

今では支配人の97%が女性です。彼女たちは館内の隅々にまで目を配り、時に優しく時に厳しくスタッフをまとめ上げ、接客やサービスに工夫を凝らしてきました。その積み重ねが、お客さまのご愛顧につながったのだと思います。おかげさまで東横INNは客室数日本一のビジネスホテルとなりました。

次の目標は「女将のおもてなしを、世界へ」です。いつか世界の人たちにとって東横INNが当たり前存在になれば、国際交流がさらに盛んになり、ひいては世界の平和に貢献できるかもしれない。そんな夢を、女将やスタッフたちとともに描いています。

「会社の成長と自分の成長が重なりあう、日本一働きがいのある職場にしたい」そう念じつつ。

株式会社 東横イン  
代表執行役社長 **黒田 麻衣子**



【シングルルーム】▲室内は青を基調とした清潔で落ち着いた雰囲気となっております。



【ツインルーム】▲枕元にはUSB電源や読書灯が完備され、より使いやすくなっております。



【ロビー】▲インターネット用パソコンやカラープリンターを用意しております。



【外観】



【フロント】▲笑顔でおもてなし

株式会社 **東横イン** 京浜東北線王子駅北口

■所在地 / 〒114-0002 東京都北区王子2-1-1  
TEL 03-6866-1045 FAX 03-6866-1046  
■本社 / 144-0054 東京都大田区新蒲田1-7-4  
TEL.03-5703-1045(代) FAX.03-3736-1138  
■URL / <https://www.toyoko-inn.com/>

クローズアップ北区は掲載する企業・団体を募集しています。自薦・他薦は問いません。王子法人会のウェブサイトでも確認できます。

王子法人会

検索

<https://www.oji-hojinkai.or.jp/>

※掲載には一定の審査があり、ご希望に添えない場合もあります。予めご了承ください。



第9回通常総会

## 規模縮小も開催、各種議事可決で前へ。

令和2年6月19日(金) 於:北とびあ13階 飛鳥ホール

挨拶する田村会長

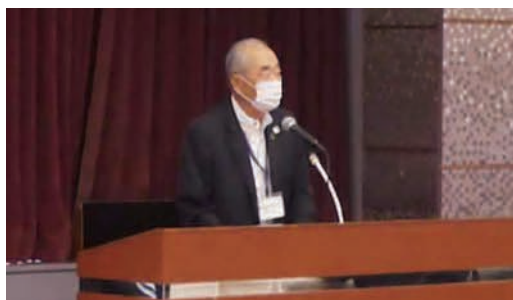
公益社団法人王子法人会第9回通常総会が、去る6月19日(金)に開催されました。

今回は、新型コロナウイルス感染拡大防止の観点から、会員の方々にご出席の自粛して頂き、規模を縮小、時間を短縮し、表彰式と懇談会を中止させて頂きました。

栗原総務副委員長の司会進行でスタート。正会員数2,658社のうち委任状及び出席合計1,461社が出席、定款に定める定足数を満たし、適法に成立。

田村会長の挨拶の後、会長が議長となり、議事に入りました。

報告事項として「令和元年度事業報告」「令和2年度事業計画」「令和2年度収支予算」を説明し、続いて審議事項として「令和元年度決算報告」「令和元年度監査報告」を上程、いずれも原案通り承認可決されました。



監査報告は近藤監事



事業報告・事業計画は田中副会長



収支予算報告・決算報告は瀧澤常任理事



感染対策をして開催

# 王子法人会の各種サービス利用方法

会員のためのお得な各種サービスを紹介します。是非、従業員の方にもご案内下さい。

## 税務相談

毎週月曜日～金曜日 午後

税務に関するご相談に税理士がお答えします。  
決算書作成について・経理について・確定申告について・  
納税について・記帳相談・相続税対策・消費税について  
等々、税に関するご相談に応じます。初回1時間無料。

**Tel.03-5390-1112 (事務局) 日時を予約**

## 生活習慣病健診

年2回 (6月、12月にご案内)

格安な特別料金(一般料金の約3割安)で、所要時間約  
2時間と短時間で効率よく受診することができます。  
経営者本人、従業員・パート及び家族が利用できます。  
「一般定期健康診断」としても利用できます。

### 健診コース

### 会員料金税込

Aコース	¥22,500-
Sコース	¥17,700-
総合コース	¥38,300-

○各コースの詳しい項目は案内チラシをご覧ください。

### オプション検査

前立腺腫瘍マーカー検査(PSA)採血検査	¥3,600-
女性健診(超音波検査)	¥4,300-
頸動脈超音波検査	¥7,600-
LOX-index(脳梗塞・心筋梗塞の発症リスク検査)	¥13,500-
アミノインデックス	¥22,800-
(血液中のアミノ酸濃度からガン発症リスク検査)	
ABC検査(胃ガンリスク検査)	¥4,700-
CYFRA(肺ガン腫瘍マーカー)	¥3,600-
MAST48mix(アレルギー検査)	¥15,400-
新型コロナウイルス抗体検査	¥6,600-

○各料金は変更になる場合があります。

### ■申込方法

会員の皆様に直接ご案内が届きます。  
必要事項をご記入のうえお申し込みください。(FAXにて)

## カーリース・レンタルカー ・カーシェアリング

それぞれのニーズにあわせて車を借りる

従業員でも、家族でも法人会会員料金で  
ご利用いただけます。  
詳しくはホームページをご覧ください。



<https://www.oji-hojinkai.or.jp>

## 会員紹介《掲載無料》



会員企業のPRに積極的にご活用下さい。

### ホームページ

王子法人会ホームページ「会員検索」で紹介しています。  
キーワードで検索できます。

### ■ホームページ掲載申込方法

事務局へ登録用紙をご請求ください。  
登録用紙に記入の上、提出してください。  
なるべく多くのキーワードをご登録ください。

### KITAきつね通信

会報誌に会員企業情報を掲載できます。  
写真入りで紹介。

### ■申込方法

事務局へ原稿用紙をご請求ください。  
写真(データ可)と文章を記入の上、提出してください。  
応募多数の場合、順序抽選。

**Tel.03-5390-1112**

**Fax.03-5390-1115 (事務局)**

## 法律相談

初回1時間無料

売掛金回収・取引先倒産・人事問題・相続について・コ  
ンプライアンスについて・セクシャルハラスメント問  
題について・離婚等個人的な問題等、会社の経営的な  
問題から代表者の個人的な問題まで当会顧問弁護士  
真和総合法律事務所の弁護士がご相談に応じます。

### 要予約

**Tel.03-5390-1112 (法人会事務局まで)**

## 簡保保険料団体割引

月払い4%・半年払い4.6%割引

平成19年9月までに個人契約をしていて、代表者・  
会社役員又は法人契約であり、登記簿謄本で確認でき  
れば、すぐに団体割引になります。加入手続きも法人  
会事務局で行います。法人会に加入されている法人及  
び経営者である代表取締役、取締役の方が対象です。

**Tel.03-5390-1112 (事務局) 問い合わせ**

## 宿泊施設

### 会員優待

企業及びその企業の役員・従業員とその家族。  
以下の宿泊施設が会員優待にてご利用できます。

プリンスホテル

ラフォーレ倶楽部

四季倶楽部

東急ホテルズ

料金や申込方法の詳細につきましては、東京法人会連  
合会ホームページの【都内法人会の会員専用ページ】  
をご覧ください。

<http://www.tohoren.or.jp>

## セコム・セキュリティ紹介制度

### ホームセキュリティの特典

20,000円を東京法人会連合会よりご契約者に還元

### 会社(事業所・店舗等)向け セキュリティの特典

初回月額基本料金の70%相当額を東京法人会連合会  
よりご契約会員企業に還元

<https://www.oji-hojinkai.or.jp>

## セコム健康クラブ

### 会員制の健康クラブ 【セコム健康くらぶ「KENKO」】を 特別価格にてご提供します。

「KENKOフレックス・コーポレート会員」は、高精度  
の人間ドックや専門的な治療のための医療機関紹介、  
24時間体制での電話相談サービスなどを企業単位で  
ご利用いただける、健康管理パッケージサービスです。

<https://www.oji-hojinkai.or.jp>

## ストレスチェックサービス

ストレスチェックの義務化(50名以上)に対応。Web、  
ペーパーによる受検  
をサポートします。



<https://www.oji-hojinkai.or.jp>

## 企業情報・格付情報照会サービス

### 登録料・基本料無料 照会1件2,000円(税別)

インターネットで即時に「AGS信用格付情報」と「TSR  
企業情報」がセットで入手できる。都内法人会会員専用  
サービス



<https://www.oji-hojinkai.or.jp/>

王子法人会トップページよりバナーをクリック

## インターネットセミナー

### パソコンでその場で研修

<https://www.oji-hojinkai.or.jp/>

王子法人会トップページよりバナーをクリック



政治・経済・健康・商売・社員研修・その他、経営に役立つ  
テーマが満載。有料会員制度あり。Windowsが必要。

## セミナーDVD レンタルサービス

### 1回3本まで、レンタル料金、送料無料

<https://www.oji-hojinkai.or.jp>

でお申し込みください。

経営実務、社員研修、経理、健康などのDVDを無料  
貸出し。経営情報や社内研修、自己啓発などには非  
ご活用ください。ホームページより法人会の会員専用  
ページへログインして、ご希望のタイトルをお探し  
ください。

## 余剰在庫の買取 & 販売サービス

### 会員限定

倉庫や工場などで滞留している在庫、返品商品を一括  
買取&良質な掘り出し物を仰天価格でお買い求め頂け  
る会員制インターネットモール。

詳しくは東京法人会連合会ホームページをご覧ください。

<https://www.oji-hojinkai.or.jp>



## 東京ガスのでんき

### 法人会会員特典あります。

電力自由化で電気料金の見直しをしてみたいはいかがですか。

<http://power.tokyo-gas.co.jp/tohoren/index.html>

電気料金  
シミュレーション  
実施中



## 東京都火災共済協同組合

掛金が安い、剰余金配当システム、迅速査定、盗難・水濡れ事故も補償、地震で火災も含む。

見積りはパンフレット請求後、現在加入の保険証券と一緒にFAX、折り返し見積書送付。

Fax.03-5390-1115 (事務局)

## 経営者大型総合保障制度

### 法人会特約料金

企業防衛から経営者および従業員個人の備えまで、法人会が開発した充実した福利厚生制度をご活用いただけます。また、健康支援サービスとしてセカンドオピニオンサービス、健康相談サービスをご利用いただけます。

#### ■申込方法

王子法人会事務局に資料をご請求になるか、引受会社「大同生命保険会社」ホームページ「法人会会員の方へ」をご覧ください

<http://www.daido-life.co.jp/>

Tel.03-5390-1112 (事務局)資料請求

## 中小企業向け貸倒保証制度

### 法人会専用団体取引信用保険

取引先の法的な倒産、もしくは履行遅滞(\*)の発生等により売上債権が回収できなくなった場合、会員企業が被る損害の一定部分を保険金でカバーします。

\*債務の弁済期日から3ヶ月経過後に、引受保険会社が「回収(履行)見込みなし」と判断した場合に保険金が支払われます。

メリット

- キャッシュフローの安定化
- 新規取引の積極展開
- バランスシートの早期健全化
- 貸倒リスクの平準化(決算の安定化)
- 対外信用力の向上

詳しくはパンフレットをご請求ください。

Tel.03-5390-1112 (事務局)

## 自動車購入者紹介制度

### ディーラーの割引とは別にお得な話

トヨタ・日産・本田・スバル・ダイハツ・スズキ・いすゞ・三菱。乗用車・商業車・トラック・産業用車両(フォークリフト含)・2輪車(ヤマハ・カワサキ除く)

手続き順序にご注意ください

車を買おう(※リース含め)

購入希望者がディーラーに行く

「大同特殊鋼の自動車紹介制度を利用したい」とディーラー担当者に言って下さい。

車種を決める

成約前に紹介カードを事務局へ送付

「紹介カード」に記入し法人会事務局へFAXする

処理結果を法人会よりお知らせ

ディーラーと購入(※リース)契約

めでたく成約

※リースの場合、紹介制度を利用できるかをリース会社にご確認下さい。

3~4ヶ月後

紹介料を受領

車種により受領金額が異なります。

※直系ディーラー以外からの購入(=業者:〇〇商会・△△モータース等)は、原則として対象になりません。

## 特定退職金共済

### 従業員の退職金を計画的に準備

特定退職金共済は、社外積立型の従業員の退職金制度です。退職金を計画的に準備することができ、資金負担の平準化を図ることができます。退職金制度を導入・確立したい事業所等のために、従業員の退職金の保全及び給付を目的として設立された「特定退職金共済団体」が運営しています。

#### 制度の特徴

- 共済制度の特色を生かして、少額の負担で従業員の退職金を計画的に準備できます。
- 毎月の掛金は税法上、全額損金算入または必要経費として処理できます。
- 掛金は1口1,000円から30口30,000円まで任意(従業員1人あたり月額)
- 加入前の過去勤務期間も通算できます。(新規加入時のみ)

詳しくはパンフレットをご請求ください。

Tel.03-5390-1112  
(事務局)



<https://www.oji-hojinkai.or.jp/>

# 優秀な人材の確保・定着化に 東法連 特定退職金共済制度



従業員の退職金準備は

とく  
**特**

たい  
**退**

きょう  
**共**



## 特退共の魅力

1. 東京都内の事業所であれば、企業規模を問わず加入できます。
2. 掛金は従業員1人につき月額1,000円から30,000円まで選択できます。
3. 掛金は全額損金または必要経費に算入でき、給与所得にもなりません。
4. ご加入後1ヵ月で退職しても退職金が支払われます。
5. 中小企業退職金共済制度(中退共)と重複して加入できます。

## 公益財団法人 東法連特定退職金共済会とは

- ☑ 東京法人会連合会(東法連)が母体となり1977年に財団法人として設立されました。
- ☑ 所得税法施行令第73条に定める「特定退職金共済団体」として、税務署の承認を受けています。
- ☑ 東京都知事の公益認定を受けて、2012年10月に公益財団法人に移行しました。
- ☑ 約5,000社の事業所の皆さまにご加入いただき、約430億円の積立金をお預かりしています。

○この制度は、大同生命保険株式会社と締結した「新企業年金保険契約」に基づいて運営しています。  
○このご案内は、2019年8月現在の制度内容および税制に基づき記載されており、内容は将来変更されることがあります。  
○ご加入にあたっては、必ず所定のパンフレットをご確認ください。



資料請求・お問い合わせは

企C-2019-11-S(2019年9月11日)P6965

**TTK** 公益 東法連特定退職金共済会  
財団法人

〒160-0002 東京都新宿区四谷坂町5番6号 全法連会館3階  
TEL (03)3357-1641 FAX (03)3357-1642  
<https://www.tohoren-tokutaikyo.or.jp/>

署長着任挨拶



王子  
税務  
署長  
  
川  
上  
昌

初秋の候、公益社団法人王子法人会の皆様には、益々ご清栄のこととお慶び申し上げます。

7月の人事異動により、税務大学校研究部主任教授から王子税務署長への異動を拝命いたしました川上でございます。前任の有賀署長同様のご厚誼を賜りますようよろしくお願い申し上げます。

田村会長をはじめ公益社団法人王子法人会の役員並びに会員の皆様方には、平素より税務行政の円滑な運営につきまして、深いご理解と多大なるご協力を賜り、厚く御礼申し上げます。また、創立70周年を迎えられましたことを心より喜び申し上げます。

貴会におかれましては、「税を考える週間」での特別講演会、「きたつくすウォーク」、「税に関する絵はがきコンクール」など、平素から納税意識の向上、会員企業の自己研鑽及び地域社会への貢献等、信頼される法人会の確立を目指した多彩な事業を展開されていると伺っております。本年は、新型コロナウイルス感染症拡大等による新しい社会状況の中での活動となりますが、引き続きのご活躍を切に願っております。

さて、新型コロナウイルス感染症拡大等により社会経済が深刻な影響を受けている中、会員の皆様は感染拡大防止と経済活動の両立という大変困難な状況に置かれています。

国税当局としましては、税制面におきまして、新型コロナウイルス感染症緊急経済対策における措置、申告や納付が困難な方々への申告・納付期限の柔軟な取扱い、更には納税の猶予制度の案内など、納税者個々の実情に即した親切丁寧な対応に努めているところです。また、これまでも利用を推進しております電子申告・電子納税、いわゆるe-Taxにつきましても、感染防止対策の一つになると考えておりますので、申告・納税手続はもちろん、他の税務手続にも是非ご利用いただきたいと思っております。

他方で、国税庁の使命であります「納税者の自発的な納税義務の履行を適正かつ円滑に実現する」ため、適正な申告を行った納税者が不公平感を抱くことのないよう、悪質な納税者には引き続き厳正な態度で臨み、適正・公平な課税・徴収事務に努めているところです。

コロナ禍という社会状況の中で、従来の事業経営を見直し、持続・発展させることは大変難しい課題であると、私どもも認識しております。それに対し、公益社団法人王子法人会の皆様方が、会活動を通じて有意義な意見交換・交流を行い、創意工夫を凝らした事業を展開いただき、この難局を皆様方で乗り越え、引き続きご健勝で益々ご発展されますことを祈念いたしまして、私の着任の挨拶とさせていただきます。



副署長(管法)  
**前之園 浩行**  
留任



副署長(総徴個産)  
**振角 忠良**  
足立・総務課・課長



法人特官  
**大野 富久**  
留任



総務課長  
**森下 善賢**  
局・査察部・総括主査



法人1統括官  
**佐藤 豊**  
山梨・法人1・統括官



法人2統括官  
**谷本 雄一**  
留任

**王子税務署  
法人部門関係**

---

**新幹部の  
顔ぶれ**



法人3統括官  
**鶴沢 等**  
練馬東・法人3・統括官



法人4統括官  
**瀬谷 博美**  
京橋・法人9・統括官



法人5統括官  
**服部 喜美子**  
麹町・法人10・統括官



法人連絡調整官  
**石井 広和**  
局・会計課・物管長



法人上席審理官  
**千葉 公広**  
留任



法人審理官  
**川村 謙太**  
渋谷・法人6・調査官



源泉上席審理官  
**今福 三和子**  
留任



## 王子税務署 幹部及び担当職員名簿（令和2年度）

職名	氏名	前任地	氏名	転出先
署長	川上 昌	税大和光・研究部・主任教授	有賀 正樹	勇退
副署長（管法）	前之園 浩行	留任		
副署長（総徴個産）	振角 忠良	足立・総務課・課長	雨宮 恒夫	税大和光・専教部・教授
法人特官	大野 富久	留任		
総務課長	森下 善貢	局・査察部・総括主査	殿内 勝徳	市川・総務課・課長
管理運営1統括	今川 康暢	江東西・管運1・統括官	梶原 智行	足立・管運1・統括官
管理運営2統括	佐藤 文夫	麹町・管運4・統括官	中西 文信	荒川・管運2・統括官
管理運営3統括	原野 直美	留任		
管理運営連絡調整官	山田 博明	西新井・管運2・上席	菅野 賢弥	局・税務相談室・相談官
徴収1統括	飯沼 敦子	神田・徴収・特官	宮口 加奈子	戸塚・徴収1・統括官
徴収2統括	平林 健人	局・総務部・情報処理管理官付	西村 正道	京橋・徴収2・統括官
個人1統括	岡田 宏樹	甲府・個人2・統括官	河野 文秋	神奈川・個人1・統括官
個人2統括	結城 泰治	日本橋・個人2・統括官	高橋 一利	柏・個人2・統括官
個人3統括	三又 康代	留任		
個人4統括	松浦 浩一	留任		
資産1統括	松本 信明	大森・資産・統括官	広田 順彦	日野・資産1・統括官
資産2統括	深川 賢一	麻布・資産2・統括官		
法人1統括	佐藤 豊	山梨・法人1・統括官	恩田 晃	川崎南・法人1・統括官
法人2統括	谷本 雄一	留任		
法人3統括	鵜沢 等	練馬東・法人3・統括官	齋藤 英男	勇退
法人4統括	瀬谷 博美	京橋・法人9・統括官	松田 浩一	江戸川北・法人5・統括官
法人5統括	服部 喜美子	麹町・法人10・統括官	阿部 智彰	関信局
法人（連絡調整官）	石井 広和	局・会計課・物管長	山口 征四郎	局・査察・主査
総務課長補佐	高橋 美和	留任		
法人上席審理官	千葉 公広	留任		
法人審理官	川村 謙太	渋谷・法人6・調査官	齊藤 篤男	東京オリンピック・パラリンピック 競技大会組織委員会
源泉上席審理官	今福 三和子	留任		

## 令和2年分の年末調整等説明会の開催中止のお知らせ及び 年末調整に関するホームページのご案内

新型コロナウイルス感染症の感染拡大防止の観点から、例年、王子税務署、東京都北区、公益社団法人王子法人会が共催で実施していましたが、開催を中止することとしました。

なお、年末調整に関する動画やパンフレットは、下記のホームページに掲載しますので、ご覧ください。

また、年末調整関係の用紙については、下記の国税庁ホームページ及び北区ホームページからダウンロードでご利用いただけます(王子税務署では、11月上旬頃から1階ロビーに設置しますので、ご自由にお持ち帰りください)。

### 動画(年末調整のしかた・法定調書の作成と提出)【11月上旬頃掲載予定】

国税庁インターネット番組「Web-TAX-TV」 <https://www.nta.go.jp/publication/webtaxtv/index.html>

### パンフレット・用紙関係

#### 源泉所得税関係・法定調書関係

国税庁ホームページ <https://www.nta.go.jp> 【10月上旬頃掲載予定】

#### 給与支払報告書(給与所得の源泉徴収票)

北区ホームページ <https://www.city.kita.tokyo.jp> 【10月上旬頃掲載予定】

#### 【配付時期・場所】

時 期：11月上旬頃～12月下旬頃(ご自由にお取りください)

場 所：王子税務署1階ロビー(給与支払報告書は北区役所税務課にも設置)

※手提げ袋等は各自でご用意くださいますようお願いいたします。

### お問合せ先

#### ○ 王子税務署 ……………03-3913-6211(代表)

法人課税第2部門(源泉所得税関係)……内線421～423

管理運営部門(法定調書関係)……内線222

※ 年末調整に関する一般的な相談については、自動音声案内に従い「1」番を選択し、電話相談センターをご利用ください。

税務署へのお問合せは、自動音声案内に従い「2」番を選択してください。

#### ○ 東京都北区(給与支払報告書・住民税特別徴収)…03-3908-1113(税務課直通)

### e-Tax、ダイレクト納付、eLTAXのご案内

e-Tax(国税電子申告・納税システム)で源泉所得税の納付や法定調書の提出ができます。

※ ダイレクト納付を利用すれば、金融機関等に出向く必要がなく、即時又は納付日を指定して納付を行うことができます。

詳しくはe-Taxホームページ(<https://www.e-tax.nta.go.jp>)をご確認ください。

また、eLTAX(地方税ポータルシステム)を利用すると、「給与所得の源泉徴収票」と「給与支払報告書」が同時に作成でき、税務署と各市区町村に一括で提出することができます。

詳しくはeLTAXホームページ(<https://eltax.lta.go.jp>)をご確認ください。



## 北都税事務所からのお知らせ

# 地方税共通納税システム

～全国の地方公共団体へ一括して納付可能～

### ○ダイレクト納付が実現!!

事前に登録した金融機関口座から指定した期日に税額を引き落とすことができる納付方法です。



税理士の方など代理人による納付手続きができます!!

### ○全国の自治体に一括電子納付!!

個人住民税(特別徴収分)や法人二税などが複数の地方公共団体に対して、一度の操作で電子的に納税できます。



納付事務の負担が軽減されます

### ●取扱税目●

- 法人事業税・法人都民税・特別法人事業税／地方法人特別税
- 事業所税 ○個人住民税(特別徴収分、退職所得分)



詳しくはホームページをご覧ください。  
<https://www.eltax.lta.go.jp>

エルタックス

検索



ハローワーク  
からの  
お知らせ

### 事業主の皆様へ

## 特定求職者雇用開発助成金 (就職氷河期世代 安定雇用実現コース) のご案内

この助成金は、いわゆる就職氷河期に就職の機会を逃したことなどにより十分なキャリア形成がなされず、正規雇用労働者としての就業が困難な方を支援しその就職を促進するため、対象者を正規雇用労働者として雇い入れる事業主に対して支給されるものです。(令和2年2月14日～)

《対象となる労働者》…雇い入れ日において(1)～(4)のいずれにも当てはまる方を、ハローワークまたは民間の職業紹介事業者など(以下、「ハローワークなど」といいます)の紹介で、正規雇用労働者として新たに雇用する事業主に助成金を支給します。

- (1) 雇入れ日時点の満年齢が35歳以上55歳未満の方
- (2) 雇入れ日の前日から起算して過去5年間に正規雇用労働者として雇用された期間を通算した期間が1年以下であり、雇入れ日の前日から起算して過去1年間に正規雇用労働者として雇用されたことがない方
- (3) ハローワークなどの紹介の時点で失業しているまたは非正規雇用労働者である方であつ、ハローワークなどにおいて、個別支援等の就労に向けた支援を受けている方
- (4) 正規雇用労働者として雇用されることを希望している方

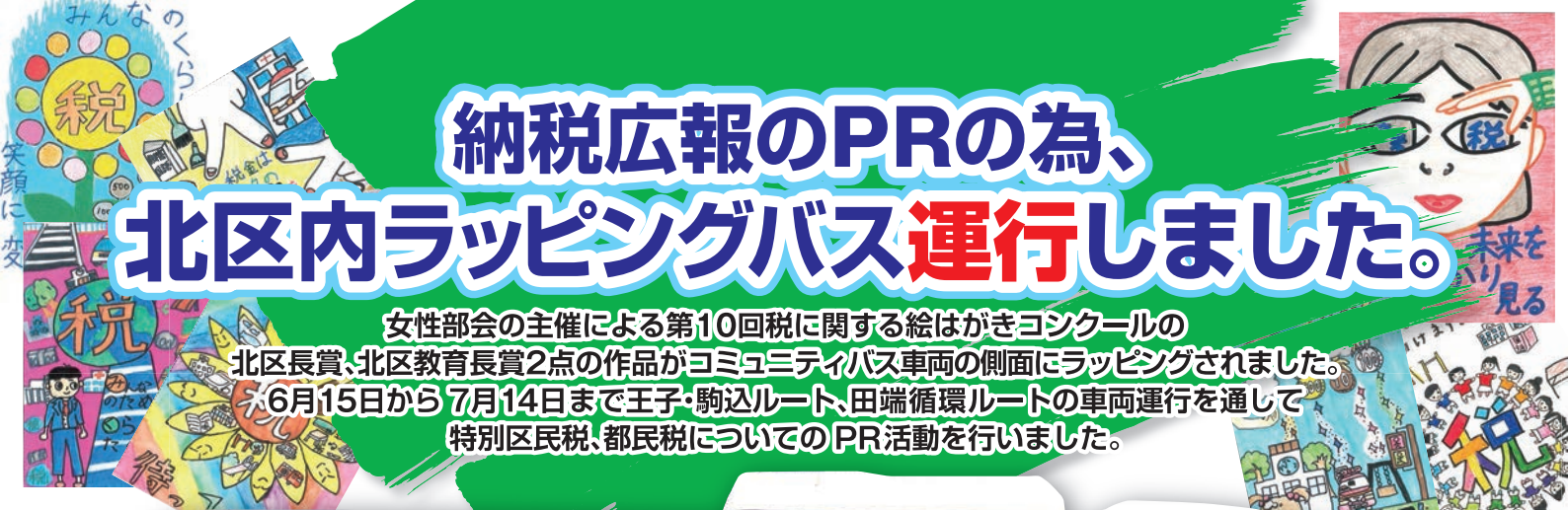
\* 正規雇用労働者とは…以下の①から③のいずれにも該当する方で、一週間の所定労働時間が20時間以上30時間未満である短時間労働者は除きます。また雇用する事業所では正規雇用労働者について就業規則などにおいて定められていることが必要です。

- ① 期間の定めのない労働契約を締結している労働者であること
- ② 所定労働時間が同一の事業主に雇用される通常の労働者の所定労働時間(週30時間以上)と同じ労働者であること
- ③ 同一の事業主に雇用される通常の労働者に適用される就業規則などに規定する賃金の算定方法および支給形態、賞与、退職金、休日、定期的な昇給や昇格の労働条件について長期雇用を前提とした待遇が適用されている労働者であること

《支給額》…対象期間を6ヵ月ごとに区分し、一定額を支給します。雇い入れ日から起算した最初の6ヵ月を第1期、以後の6ヵ月を第2期といいます。

企業規模	支給対象期間	支給額		支給総額
		第1期	第2期	
大企業	1年	25万	25万	50万
中小企業	1年	30万	30万	60万

◆ 支給にあたっての要件や手続き等の詳細については、**東京労働局 ハローワーク助成金事務センター 電話03(5337)7413** へお問い合わせ願います。



# 納税広報のPRの為、 北区内ラッピングバス運行しました。

女性部会の主催による第10回税に関する絵はがきコンクールの  
北区长賞、北区教育長賞2点の作品がコミュニティバス車両の側面にラッピングされました。  
\*6月15日から7月14日まで王子・駒込ルート、田端循環ルートの車両運行を通して  
特別区民税、都民税についてのPR活動を行いました。



受賞作品が見事にラッピング

地域密着・顧客支援を第一に

## 瀧野川信用金庫

たきしんホームページ <http://www.takishin.jp/>

( 北区店舗 )

- |       |           |               |              |      |           |              |              |
|-------|-----------|---------------|--------------|------|-----------|--------------|--------------|
| 本店    | 〒114-8571 | 北区田端新町 3-25-2 | 03-3893-6151 | 赤羽支店 | 〒115-0055 | 北区赤羽西 1-35-9 | 03-3900-7111 |
| 東十条支店 | 〒114-0001 | 北区東十条 5-5-10  | 03-3902-1191 | 浮間支店 | 〒115-0051 | 北区浮間 4-13-1  | 03-3967-6241 |
| 西ヶ原支店 | 〒114-0024 | 北区西ヶ原 2-45-12 | 03-3910-3911 | 田端支店 | 〒114-0014 | 北区田端 1-13-11 | 03-3828-6211 |

親子租税教室

コンテスト

KITAX

きたつくす

五・七・五



税金川柳  
ぜいきんせんりゅう

応募期間

2020年

表彰式：11月21日(土)

選考期間：10月11日(日)~31日(土)

8月10日月~10月10日土

テーマ

私たちの身の回りの「税」

北区に関するワードが入っていると選ばれやすくなるよ!

応募資格：東京都北区内の小学校に通う小学生のお子様

詳しい応募方法はこちらをご覧ください▶▶▶

<https://www.oji-hojinkai.or.jp/zeikinsenryu/>



王子  
法人会長賞  
高学年・中学年・低学年  
各1本  
3千円  
図書カード

王子  
税務署長賞  
高学年・中学年・低学年  
各1本  
3千円  
図書カード

東京都  
北都税事務所長賞  
高学年・中学年・低学年  
各1本  
3千円  
図書カード

入選各5本  
500円  
図書カード



公益社団法人 王子法人会 青年部会主催

主催：王子法人会 青年部会 共催：王子法人会 女性部会・王子法人会  
後援：北区教育委員会・王子税務署・北都税事務所・北区租税教育推進協議会・北産業連合会

INFORMATION board



親子租税教室 **KITAX税金川柳**  
作品募集中!



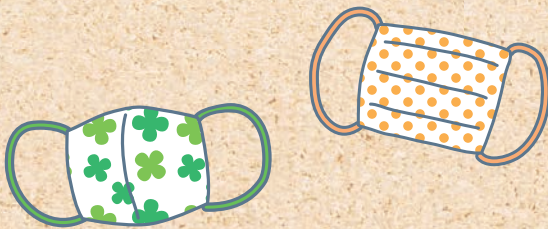
応募期間：8月10日(月)～10月10日(土)

9月

- 7(月) 執行役員会・総務委員会合同会議
- 8(火) 青年部会第5回常任幹事会
- 24(木) 女性部会常任幹事会及び役員事前審査会

10月

- 5(月) 女性部会 第11回税に関する絵はがきコンクール 最終審査会
- 12(月) 理事会
- 12(月) 会員増強推進協議会
- 13(火) 青年部会第6回常任幹事会
- 22(木) 女性部会常任幹事会



王子法人会ホームページアドレス <https://www.oji-hojinkai.or.jp/>

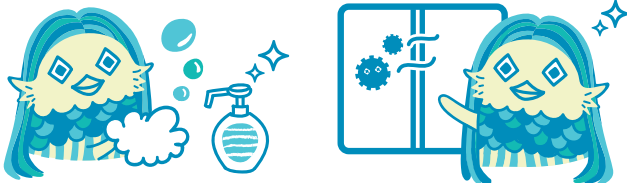
編集後記

新型コロナウイルス感染症の感染拡大による経済的影響は大変な事になって参りました。

30数年前、健康に関する講演会で、これからはウイルスの時代がやってくるとある先生の言っていた言葉を思い出しました。本当にそんな時代がやってくるとは。

また新型ブニヤウイルスの感染者の死亡例も出てきて、これからはウイルスを常に気を付けながら生活していくことになるでしょう。

広報委員  
山田 由起子



読者投稿大歓迎

テーマは自由です。  
採用された方には  
もれなくクオカードを贈呈。

スマホでキツネ通信

右記のQRコード  
よりアクセスして  
キツネ通信をお読  
みいただけます。



<https://www.oji-hojinkai.or.jp/kitakitsune/>

Androidの場合はAndroidマーケットから  
PDF読取り用アプリをダウンロードして下さい。  
(Adobe Reader 等)

# 北区を 食べる

101



▲自慢の品揃え

▲明るく広々とした個室



▲店長の小浦さん。



141 特製黒酢スプタ

刺身と野菜の141特製カルパッチョ



鶏レバの網脂包み焼き



北区名物ソース焼きそば



海老すり身のトースト揚げ



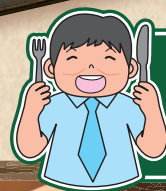
野菜の素揚げ(真菰)

## 141 OUJI TABLE

〒114-0002 東京都北区王子1丁目4-1  
サンスクエア3階(ボウリング場横)  
TEL 03-5933-6955

営業時間 <平日> 11:30~15:00, 17:00~22:00  
<土日祝> 11:30~22:00

JR京浜東北線「王子駅」下車 中央口 徒歩1分  
東京メトロ南北線「王子駅」下車 1番出口 徒歩1分  
都電荒川線「王子駅前」下車 徒歩1分



## 今日は何食べる? 新しいこだわりレストラン

「美味しい食と笑顔を届け、人々の健康と豊かな暮らしに貢献する」というコンセプトの下、王子サンスクエア内に新しいレストランが誕生しました。「141 OUJI TABLE」。名前はサンスクエアの所在地、王子1-4-1に由来しており、日本製紙発祥の地へのオマージュでもあります。曜日や時間帯で異なる3つの顔を持つ、今までにないレストラン。木と緑、そしてバリアフリーの店内は、ゆったりと落ち着いた、ぬくもりある雰囲気。

料理はすべて手作りで、和洋中各種楽しめます。お酒やドリンクも豊富で、話題のオレンジワインから日本酒、通好みの焼酎「一番橋」、「三段仕込み 麦」なども揃っています。

平日ランチは元気と活力をくれる「こだわりキッチン」をテーマに。平日ディナーは本格的な手作り料理とアルコールでおもてなし、「ピストロ酒場」。そして土日祝日は「みんなでごはん」。個室もあるから、家族でグループで、楽しく食事ができますね。

見た目にも味にもこだわりがあり、みんなを満足させてくれる、141 OUJI TABLE。毎日でも足を運びたいくなります。



START  
MY  
DREAM

今日のあなたが、明日の私をつくる。



Johoku Shinkin  
城北信用金庫

北とびあ国際音楽祭2020  
フランス・バロック・オペラの栄華 ~オペラの楽しみ方  
ヴェルサイユ編~

ダンス、歌、お話でフランス・バロック・オペラの世界をのぞく、ちょっと優雅なひととき!

**予定曲** リュリ《アルミード》(アティス)《町人貴族》、シャルパンティエ《病は氣から》、カンブラ《優雅なヨーロッパ》、クーブラン《諸國の人々》より

**出演** 指揮・ヴァイオリン: 寺神戸 亮  
メゾソプラノ: 波多野 睦美  
テノール: 中嶋 克彦  
バリトン: 山本 悠尋  
バロックダンス: 松本 更紗  
演奏: アンサンブル・レ・ボレアード  
(オリジナル楽器使用)

\*やむを得ない事情により出演者・曲目を変更する場合がございます。あらかじめご了承ください。



指揮・ヴァイオリン  
寺神戸 亮



メゾソプラノ  
波多野 睦美



テノール  
中嶋 克彦



バロックダンス  
松本 更紗

2020.11.22日 (開場 13:30) 北とびあ さくらホール (JR京浜東北線・東京メトロ南北線「王子駅」徒歩2分) 開演 14:00

チケット  
9月16日(日) 発売

全席指定	一般	北区民	U-25
S席	4,500円	4,000円	2,250円
A席	3,500円	3,000円	1,750円

※U-25は25歳以下の方のみ購入可。入場時に生年月日がわかるもの(保険証、学生証など)をご提示ください。  
 ※未就学児の入場はお断りしております。  
 ※車椅子席をご希望の方は下記お問い合わせ先にてご予約ください(数に限りがあります)。  
 ※託児サービス(2歳以上の未就学児、1人2,000円)をご希望の方は発売日より11/13(金)までに、イベント託児・マザーズ0120-788-222(平日10:00~17:00)へお申込みください  
 (※定員に達した場合、早めに締め切る場合もございます)。

主催・お問い合わせ (公財)北区文化振興財団 03-5390-1221 <https://kitabunka.or.jp/>

Present

ご招待 1組2名様

ご希望の方は、官製はがき又はFAX・メールにて希望のプレゼント名、住所、氏名、会社名、年齢、ご意見ご感想を記入してお申し込みください。発送をもって発表にさせていただきます。

お申し込み

FAX:03-5390-1115  
e-mail:info@oji-hojinkai.or.jp  
〒114-0002  
北区王子1-11-1北とびあ12F  
公益社団法人王子法人会

—プレゼント名—

- 住所
- 氏名
- 年齢 ●性別
- 会社名 ●TEL
- KITAきつね通信に関するご意見、ご感想