

KITA きつね通信

09
September
2017
No.033

<https://www.oji-hojinkai.or.jp/>



クローズアップ北区 株式会社 オージ

北区を食べる

ソーシャルコミュニティ めぐりや
(株式会社 橋本新企画)





株式会社 オージ

当社は、路線バス、観光バス、高速バスのワンマンバス機器を中心に製造・販売しております。日本全国のバス会社様とお取引をさせていただいております。そしてバスを通して社会への貢献を行っていきたくて考えております。

今後も、バスを通じて社会貢献をしていくとともにこれらの技術をいろいろな分野に応用していきたくて思っております。

環境理念

公共交通手段である路線バス、観光バスの製品を取扱っている当社は、バスを通して社会への貢献を行っている。近年、ディーゼルエンジンを搭載しているバスに対して排気ガス、粒状物質等の大気汚染に関する規制が強化されるなど、バスの製造、運行等の業界において環境問題が重要課題となってきた。当社はこのような業界の動向および社会問題となっている環境問題を考慮し、先進的にISO14001の認証を受けて環境に対する会社としての取組みを強化して社会の一員として貢献していく。

環境方針

1. すべての業務において、省資源、リサイクル、廃棄物削減、省エネルギーを推進します。
2. 環境にやさしい省エネ型製品の提供に努めます。
3. 環境目標を設定し、その達成に努め、継続的改善に努めます。
4. 関連する環境の法規制及び当社が同意するその他の要求事項を守り、汚染の予防に努めます。
5. この方針は、全社員に周知させ、社外へも公開します。

品質方針

1. 顧客および市場のニーズを追求し、それらを取扱った製品を開発することにより、会社と社会の発展に貢献します。
2. 全社員一丸となり創意と工夫を行い、より良い製品作りをし、品質の維持向上に努め、安心と安全な製品で顧客の信頼を得ていきます。
3. 社員に創造と挑戦の場を与え、顧客および市場へ満足する品質とサービスを提供し、企業とともに成長発展をして参ります。
4. より良い製品へのニーズと信頼性の向上に応え、法令や規制要求を満たすために継続的に改善を図ります。

製品紹介



フルカラーデジタル行先表示器(LED式行先表示器)



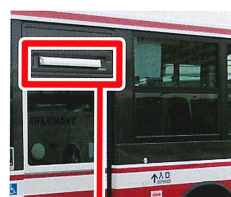
戸袋収納型デジタル行先表示器



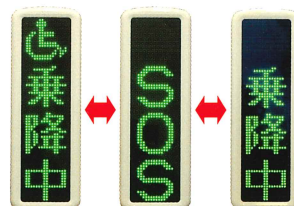
メモリーチャイム



ステップライト



LED車外照射灯



乗降中表示灯

拠点



<本社>



<大阪営業所>



<つくば工場>

株式会社 オージ

代表者/代表取締役社長 榎本 正悟

所在地/

本社: 〒115-0043 東京都北区神谷1丁目1番地1号

TEL: (03)3912-3111 FAX: (03)3912-3115

大阪営業所: 〒533-0033 大阪市東淀川区東中島1-6-14 第2日大ビル501

TEL: (06)6324-7595 FAX: (06)6324-7834

つくば工場: 〒300-2744 茨城県常総市杉山1107

TEL: (0297)42-6571 FAX: (0297)42-6624

URL / <http://www.kk-oji.co.jp>

設立 / 1955年(昭和30年)3月

主要製品 / ワンマンバス機器(デジタル行先表示器、方向幕巻取機、メモリーブザー) 観光用品(灰皿、コップ受、グリップ、テーブル)

王子法人会の各種サービス利用方法

会員のためのお得な各種サービスを紹介します。是非、従業員の方にもご案内下さい。

税務相談のご利用方法

毎週月曜日～金曜日 午後

税務に関するご相談に税理士がお答えします。
決算書作成について・経理について・確定申告について・納税について・記帳相談・相続税対策・消費税について等々、税に関するご相談に応じます。
初回1時間無料。

Tel.03-5390-1112 (事務局) 日時を予約

生活習慣病健診のご利用方法

年2回 (6月、12月にご案内)

格安な特別料金(一般料金の約3割安)で、所要時間約2時間と短時間で効率よく受診することができます。
経営者本人、従業員・パート及び家族が利用できます。
「一般定期健康診断」としても利用できます。

健診コース	会員料金税込
Aコース(全47項目)	¥21,384-
Sコース(全44項目)	¥16,696-
総合コース(全57項目)	¥37,044-

各コースの詳しい項目は案内チラシをご覧ください。

オプション検査

前立腺腫瘍マーカー検査(PSA)採血検査	¥3,240-
女性健診(超音波検査)	¥3,952-
C型肝炎検査(総合コースは含む)	¥3,628-
頸動脈超音波検査	¥7,182-
LOX-index(脳梗塞・心筋梗塞の発症リスク検査)	¥12,960-
アミノインデックス (血液中のアミノ酸濃度からガン発症リスク検査)	¥22,000-

*各料金は変更になる場合があります。

■申込方法

会員の皆様に直接ご案内が届きます。
必要事項をご記入のうえお申し込みください。(FAXにて)

ストレスチェックサービス

ストレスチェックの義務化(50名以上)に対応。
Web、ペーパーによる受検をサポートします。

<http://www.tohoren.or.jp/index>

ストレスチェック義務化!
法人会会員様向けにストレスチェックサービス
導入～実施～事後対応までしっかりサポート

法律相談のご利用方法

初回1時間無料

売掛金回収・取引先倒産・人事問題・相続について・コンプライアンスについて・セクシャルハラスメント問題について・離婚等個人的な問題等、会社の経営的な問題から代表者の個人的な問題まで当会顧問弁護士真和総合法律事務所の弁護士がご相談に応じます。

要予約 **Tel.03-5390-1112 (法人会事務局まで)**

会員紹介のご利用方法

(掲載無料)



会員企業のPRに積極的にご活用下さい。

ホームページ

王子法人会ホームページ「会員検索」で紹介しています。
キーワードで検索できます。

■ホームページ掲載申込方法

事務局へ登録用紙をご請求ください。
登録用紙に記入の上、提出してください。
なるべく多くのキーワードをご登録ください。

KITA きつね通信

会報誌に会員企業情報を掲載できます。

写真入りで紹介。

■申込方法

事務局へ原稿用紙をご請求ください。
写真(データ可)と文章を記入の上、提出してください。
応募多数の場合、順序抽選。

Tel.03-5390-1112 Fax.03-5390-1115(事務局)

カーリース・レンタルカー・カーシェアリング

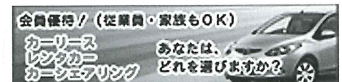
それぞれのニーズにあわせて車を借りる

従業員でも、家族でも法人会会員料金でご利用いただけます。

詳しくはホームページをご覧ください。

<http://www.tohoren.or.jp/index>

でお申し込みください。



簡保保険料団体割引

月払い4%・半年払い4.6%割引

平成19年9月までに個人契約をしていて、代表者・会社役員又は法人契約であり、登記簿謄本で確認できれば、すぐに団体割引になります。加入手続きも法人会事務局で行います。法人会に加入されている法人及び経営者である代表取締役、取締役の方が対象です。

Tel.03-5390-1112 (事務局) 問い合わせ

提携宿泊施設

会員優待

企業及びその企業の役員・従業員とその家族。
以下の保養施設・提携宿泊施設が会員優待にてご利用
できます。

- ・プリンスホテル ・ラフォーレ倶楽部
- ・四季倶楽部 ・東急ホテルズ

料金や申込方法の詳細につきましては、東京法人会連合
会ホームページの【都内法人会の会員専用ページ】を
ご覧ください。

<http://www.tohoren.or.jp/index>

セコム・セキュリティ紹介制度のご利用方法

ホームセキュリティの特典

20,000円を東京法人会連合会よりご契約者に還元

会社(事業所・店舗等)向けセキュリティの特典

初回月額基本料金の70%相当額を東京法人会連合会
よりご契約会員企業に還元

■ お問い合わせ先

セコム株式会社 ホームマーケット営業本部
〒150-0001 渋谷区神宮前 1-5-1
TEL:03-5775-8570

セコム健康クラブ

会員制の健康クラブ
【セコム健康くらぶ「KENKO」】を
特別価格にてご提供します。

「KENKO フレックス・コーポレート会員」は、高精度
の人間ドックや専門的な治療のための医療機関紹介、
24時間体制での電話相談サービスなどを企業単位で
ご利用いただける、健康管理パッケージサービスです

■ お問い合わせ先

セコム医療システム株式会社
セコム健康くらぶ KENKO 事務局
〒150-0001 東京都渋谷区神宮前 1-1
TEL:03-5772-1330

企業情報・格付情報照会サービス

登録料・基本料無料 照会1件2,000円(税別)

インターネットで即時に「AGS 信用格付情報」と
「TSR 企業情報」がセットで入手できる。都内法人会会
員専用サービス

インターネットによる 格付料金を
無料で見ます
企業情報・格付情報照会サービス

<https://www.oji-hojinkai.or.jp/>

王子法人会トップページよりバナーをクリック

インターネットセミナー

パソコンでその場で研修

<https://www.oji-hojinkai.or.jp/>

王子法人会トップページよりバナーをクリック

ログイン方法

ログインID 1112

パスワード 5390



政治・経済・健康・商売・社員研修・その他、経営に役立つ
テーマが満載。有料会員制度あり。Windowsが必要。

セミナー DVD レンタルサービス

1回3本まで、レンタル料金、送料無料

[http://www.svrent.com/svr/
tohoren/h1398/svrinfo.html](http://www.svrent.com/svr/tohoren/h1398/svrinfo.html)

でお申し込みください。

経営実務、社員研修、経理、健康などのDVDを無料貸出し。
経営情報や社内研修、自己啓発などに是非ご活用ください。
東京法人会連合会のホームページより都内法人会の会員
専用ページへログインして、ご希望のタイトルをお探し
ください。

余剰在庫の買取&販売サービス

会員限定

倉庫や工場などで滞留している在庫、返品商品を一
括買取&良質な掘り出し物を仰天価格でお買い求め
頂ける会員制インターネットモール。

詳しくは東京法人会連合会ホームページをご覧下
さい。

<http://www.tohoren.or.jp/index>



東京ガスのでんき

法人会会員特典あります。

電力自由化で電気料金の見直しをしてみたいかがですか。

<http://power.tokyo-gas.co.jp/tohoren/index.html>

電気料金
シミュレーション
実施中



東京都火災共済協同組合のご利用方法

掛金が安い、剰余金配当システム、迅速査定、盗難・水濡れ事故も補償、地震で火災も含む。

見積りはパンフレット請求後、現在加入の保険証券と一緒にFAX、折り返し見積書送付。

Fax.03-5390-1115 (事務局)

経営者大型総合保障制度のご利用方法

法人会特約料金

企業防衛から経営者および従業員個人の備えまで、法人会が開発した充実した福利厚生制度をご活用いただけます。

また、健康支援サービスとしてセカンドオピニオンサービス、健康相談サービスをご利用いただけます。

■ 申込方法

王子法人会事務局に資料をご請求になるか、引受会社「大同生命保険会社」ホームページ「法人会会員の方へ」をご覧ください

<http://www.daido-life.co.jp/>

Tel.03-5390-1112 (事務局) 資料請求

中小企業向け貸倒保証制度

法人会専用団体取引信用保険

取引先の法的な倒産、もしくは履行遅滞^(*)の発生等により売上債権が回収できなくなった場合、会員企業が被る損害の一定部分を保険金でカバーします。

* 債務の弁済期日から3ヶ月経過後に、引受保険会社が「回収(履行)見込みなし」と判断した場合に保険金が支払われます。

メリット

- キャッシュフローの安定化
- 新規取引の積極展開
- バランスシートの早期健全化
- 貸倒リスクの平準化(決算の安定化)
- 対外信用力の向上

詳しくはパンフレットをご請求ください。

Tel.03-5390-1112 (事務局)

自動車購入者紹介制度

ディーラーの割引とは別にお得な話

トヨタ・日産・本田・スバル・ダイハツ・スズキ・いすゞ・日野・三菱。乗用車・商業車・トラック・産業用車両(フォークリフト含)・2輪車(ヤマハ・カワサキ除く)

手続き順序にご注意ください

車を買おう(※リース含め)

↓
購入希望者がディーラーに行く

↓
「大同特殊鋼の自動車紹介制度を利用したい」とディーラー担当者に言って下さい。

↓
車種を決める

↓ 成約前に紹介カードを事務局へ送付

↓
「紹介カード」に記入し法人会事務局へFAXする

↓ 処理結果を法人会よりお知らせ

↓
ディーラーと購入(※リース)契約

↓
めでたく成約

3~4ヶ月後

紹介料を受領

車種により受領金額が異なります。

※リースの場合、紹介制度を利用できるかをリース会社にご確認下さい。
※直系ディーラー以外からの購入(=業者:○商會・△モーターズ等)は、原則として対象になりません。

特定退職金共済

従業員の退職金を計画的に準備

退職金制度のない事業所、または退職金制度はあっても退職金の積立が十分なされていない事業所、あるいはその事業所単独では大企業なみの退職金制度が実施できない事業所のために、退職金の支給のみを目的として設立された公益法人等(以下「特退共団体」)が母体となり、これらの事業所にかわって退職金事業を行う制度です。

制度の特徴

- 共済制度の特色を生かして、少額の負担で従業員
の退職金を計画的に準備できます。
- 毎月の掛金は税法上、全額損金算入または必要経費
として処理できます。
- 掛金は1口1,000円から30口30,000円まで任意
(従業員1人あたり月額)
- 加入前の過去勤務期間も通算できます。
(新規加入時のみ)

詳しくはパンフレットをご請求ください。

Tel.03-5390-1112 (事務局)

TTK 東法連
特定退職金共済会

会費改定について

平成29年6月16日(金)第6回通常総会に於いて「会費改定」を上程し、承認可決致しました。

今後も、積極的な公益事業への予算充当による会員にとって魅力ある事業の拡充、王子法人会の知名度や魅力アップのための活用。また共益事業においても、ブロックや各地区の会員獲得活動や、組織力強化の為の、活性化助成金として反映させていく所存ですので今後とも、「健全な納税者の団体」として、「地域企業及び地域社会の健全な発展に貢献する」ことを着実に実践し、ますます存在感のある法人会となるべく努力してまいります。

現 在			会費改定 (平成30年度より)			
	資本金	(月額)	年額	資本金	(月額)	年額
正 会 員	—300万以下—	500	6,000	1,000万未満	1,000	12,000
	1,000万未満	700	8,400			
	—1,000万—	1,000	12,000	1,000万以上3,000万未満	2,000	24,000
	3,000万未満	1,500	18,000			
	5,000万未満	2,000	24,000	3,000万以上5,000万未満	3,000	36,000
	1億未満	3,000	36,000	5,000万以上1億未満	4,000	48,000
	1億以上	4,500	54,000	1億以上	5,000	60,000
				その他の法人	1,000	12,000
特別会員	500	6,000	特別会員	1,000	12,000	

備考 北区内の支店・営業所等は、その他の法人として正会員とする。
医療法人・学校法人等商法外法人は、資本金認識額をもって会費決定とする。

※会費改定は平成30年度よりの実施となる。

優秀な人材の確保・定着化の切札

従業員を大切にす経営者の皆さまのために 社外で安心の積立を



東法連特定退職金共済制度

東法連特退共済制度の5つの魅力

1. 従業員1人につき1口1,000円(月額)から30口まで加入できます。
2. 掛金は全額損金(又は必要経費)に算入できます。
3. 中小企業退職金共済制度(中退共)との重複加入が可能です。
4. 中小企業退職金共済制度(中退共)との被共済者単位での通算(受入と引渡し)も可能です。
5. 加入手続きは簡単です。

公益財団法人

東法連特定退職金共済会とは

- 東京法人会連合会が母体となって昭和52年に設立されました。
- 所得税法施行令第73条に定める「特定退職金共済団体」として、税務署の承認を得て事業を開始し、現在約5,400社の事業所に制度をご利用いただいております。
- 東京都知事の公益認定を受けて、平成24年10月に公益財団法人に移行しました。

○この制度は大同生命と締結した「新企業年金保険契約」に基づいて運営しています。

○このご案内は、平成27年7月時点の制度内容に基づき記載されており、制度内容は将来変更されることがあります。

○ご加入にあたっては、必ず所定のパンフレットをご確認ください。

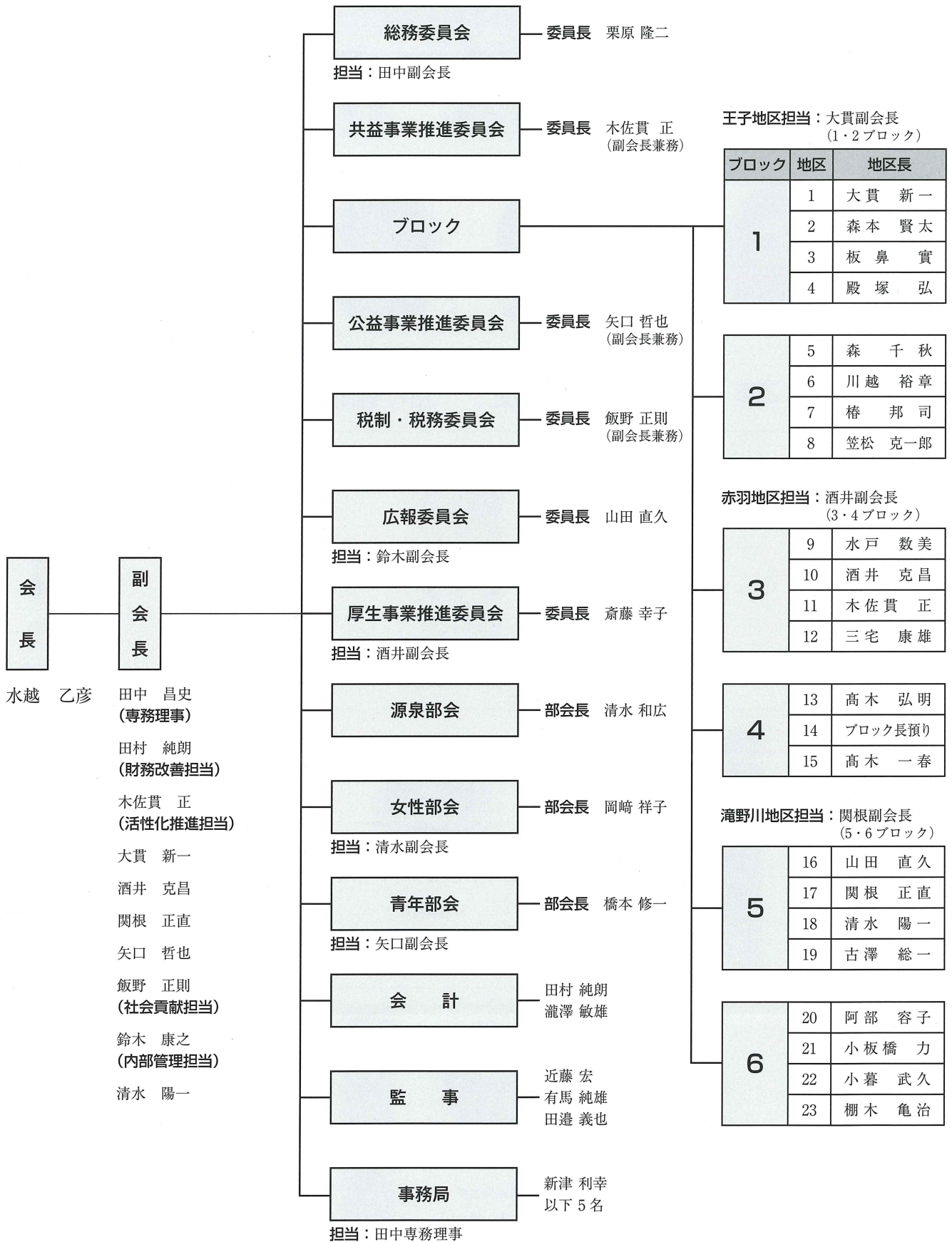
企C-27-11-S(平成27年7月31日)P6965

資料請求・
お問い合わせは

TTK 公益 東法連特定退職金共済会
財団法人

〒160-0002 東京都新宿区四谷坂町5番6号 全法連会館内
TEL : 03-3357-1641 FAX : 03-3357-1642
<http://www.tohoren-tokutaiikyoo.or.jp>

平成 29・30 年度 執行部の体制



新 役 員 の 顔 ぶ れ

会
長



水越 乙彦

副
会
長



総務担当
専務理事
田中 昌史



財務改善担当
会計
田村 純朗



活性化推進担当
共益事業推進委員長
木佐 貫正



第1・2ブロック長
第1地区長
大貫 新一



厚生事業推進担当
第3・4ブロック長
第10地区長
酒井 克昌



第5・6ブロック長
第17地区長
関根 正直



青年部会担当
公益事業推進委員長
矢口 哲也



社会貢献担当
税制・税務委員長
飯野 正則



内部管理担当
広報担当
鈴木 康之



女性部会担当
清水 陽一

常
任
理
事



会計
瀧澤 敏雄



総務委員長
栗原 隆二



広報委員長
第16地区長
山田 直久



厚生事業推進委員長
斎藤 幸子



源泉部会長
清水 和広



女性部会長
岡崎 祥子



青年部会長
橋本 修一

理
事



第2地区長
森本 賢太



第3地区長
板鼻 實



第4地区長
殿塚 弘



第5地区長
森 千秋



第6地区長
川越 裕章



第7地区長
椿 邦司



第8地区長
笠松 克一郎



第9地区長
水戸 数美



第12地区長
三宅 康雄



第13地区長
高木 弘明



第15地区長
高木 一春



第19地区長
古澤 総一



第20地区長
阿部 容子



第21地区長
小板橋 力



第22地区長
小暮 武久



第23地区長
棚木 亀治



榎本 公裕



鈴木 心一



長岡 司郎



藪崎 精克



河村 美智子



永井 邦佳



岡 和子



小泉 直哉



西尾 一政



栗原 良一



斧田 雅光



大石 隆太郎



小松 栄美子



金子 裕亮



山本 宏子



沖田 洋子



神田 一樹



山村 富子



山田 由起子



堀越 雅之



内山 高男



小山 周



佐藤 浩文



川崎 貴子



藤井 昇



青木 順一



長谷川 三夫



上川 つや子



舘 正子



飯村 英子



北島 秀浩



田中 倶充



澤田 雅夫



須崎 悦子



宮澤 礼子



川窪 利治



浅賀 義男



石川 知子



佐藤 次男



岡本 百合子



榎本 武男



鈴木 輝明



監
事



近藤 宏



有馬 純雄



田邊 義也

第3回理事会 開催

平成29年7月26日(水) 於:北とびあ 13階 飛鳥ホール

王子税務署新幹部との 初顔合わせで、いよいよ本格始動

去る7月26日に北とびあ飛鳥ホールにて、第3回目の理事会が開催されました。7月の王子税務署人事異動に伴い、吉田新署長を初めとした新幹部の皆さんをお迎えしての理事会でした。理事の紹介、署新幹部の紹介、法人会活動の概要等、議事もスムーズに進行し、終了後は、理事と税務署幹部の皆さんとの名刺交換を行い、新体制での法人会活動が本格的にスタートしました。



水越会長の挨拶



新執行部の皆さん



王子税務署新幹部の皆さん



会場風景

委嘱状交付式

平成29年7月26日(水) 於:北とびあ 16階 天覧の間

理事会終了後、天覧の間にて役員委嘱状交付式が行われました。本年度は役員改選の年にあたり理事、委員会、地区役員と大勢の役員が交代されました。水越会長より、本部および地区の新役員の方々に委嘱状が渡されました。新役員の方々に2年間宜しくお願いいたします。また、旧役員の方々へはこの場をお借りして感謝の気持ちをこめてお礼申し上げます。お疲れ様でした。



吉田新署長



水越会長(左から2番目)と新地区長の皆さん



第1ブロック代表 岡田常弘さん



第2ブロック代表 林秀博さん



第3ブロック代表 若旅孝雄さん



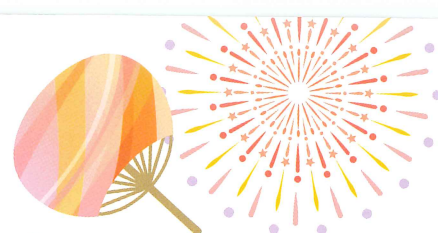
第4ブロック代表 羽田野摂さん



第5ブロック代表 田村修さん



第6ブロック代表 鈴木啓三さん



新しい浴衣に袖を通し気持ちよく踊りました!

女性部会長 岡崎 祥子

新しい浴衣を40反注文、それぞれにお仕立てして頂き、自衛隊からいざスタート!

強い日差しにも負けず櫓で踊りました。一年ぶりにも拘らず、曲がスタートするとピタッと合わせられる、素晴らしいチーム力を感じました。

若い部会員の方も増え、とても活気が出てきたと日々感じられます。

水越会長、清水担当副会長、田村副会長、飯野副会長、橋本青年部会長、古賀、磯野各副部会長まで、浴衣の注文を頂き、自衛隊までお越しいただきまして有難うございました。

来年は、水越会長を見習って頂き是非盆踊りに挑戦して頂きたいと思います。

雨天に関係ない平和祈念盆踊り大会は、今年も大勢で、老いも若きも皆さんイキイキと踊っていました。老いは足元からと言われておりますが、盆踊りも結構、長い時間踊っていますとリハビリにもなるとお聞きします。

清水坂あじさい荘では、職員の方達のきびきびした行動で、入居者の方達が次々に園庭に集合されました。皆さんお元気で、車椅子に乗って手拍子です。



7/21(金) 十条自衛隊 盆踊り大会



王子法人会女性部会

最後の王子神社は、大変な蒸し暑さのなか、これで最後かと思いきや、毎年なのですが淋しくなります。

町会等のお祭りのお手伝い等があるなか、時間を作り、女性部会の為に踊って下さること有難い事です。念願だった新しい浴衣のご用意もできましたし、怪我人も無く、暑さでご気分が悪くなる方もいらっしやなくて何よりも良かったです。

御協力頂きました地域の皆様、部会員の皆様、役員の皆様大変お疲れ様でした。



8/1(火) 北区平和祈念 盆踊り大会



8/3(木) 清水坂あじさい荘 盆踊り大会



8/5(土) 王子神社 盆踊り大会



北区内ラッピングバス による納税広報について!



女性部会の主催による第7回税に関する絵はがきコンクールの北区長賞、北区教育長賞2点の作品がコミュニティバス車両の側面にラッピングされました。

6月中旬から王子・駒込ルート、田端循環ルートの車両運行を通して特別区民税、都民税についてのPR活動を行なってきました。ご覧になって頂けましたでしょうか?



受賞作品が見事にラッピング

第8回 税に関する絵はがきコンクール 締め切り 9月25日まで だいぼしゅう 大募集!

きたつくす ウォーク2017

協賛企業ならびにボランティアスタッフ 募集

王子法人会青年部会では、次代を担う子供たちに対して“納税意識の高揚”を目的に、楽しく税を知ってもらうための親子租税教室「きたつくすウォーク」を今年も11月3日(金・祝日)に開催致します。それに伴う、当日のボランティアスタッフならびに協賛企業を大募集しております。



申込・お問合せ等、詳しくは王子法人会事務局まで。
TEL:03-5390-1112 e-mail:kitax@oji-hojinkai.or.jp

今後の中小企業のあり方 ～激動する日本経済を読む



もりなが たくろう
森永 卓郎氏

近年の日本経済は全体として緩やかな回復基調が続く中、大企業を中心に良好な収益環境持続の基、雇用・所得環境は改善されています。しかし、私たち中小企業を取り巻く経営環境は依然として厳しい状況にあります。このような厳しい経営環境下において、これからの私たち中小企業経営者はどう立ち向かい、どう進むべきなのか。

テレビで「経済アナリスト」としてお馴染みの氏より「今後、中小企業経営はこうあるべき!」ということを熱弁いただきます。是非、ご期待ください!

日時

平成29年**11月1日(水)**
18時00分～19時30分(17時開場)

会場

北とぴあ つつじホール
JR京浜東北線王子駅北口
東京メトロ南北線王子駅5番口より徒歩1分

定員

400名 ●定員(400名)をオーバーした場合のみ申込者にご連絡いたします。

講演

もりなが たくろう
森永 卓郎氏
獨協大学教授・経済アナリスト

略歴

1957年(昭和32年)生まれ 東京都出身
東京大学経済学部経済学科卒業
日本専売公社、日本経済研究センター(出向)、経済企画庁総合計画局(出向)、三井情報開発株式会社 総合研究所、株式会社UFJ 総合研究所(現三菱UFJリサーチ&コンサルティング株式会社)を経て、現在、経済アナリスト、獨協大学経済学部教授。
専門は労働経済学と計量経済学。そのほかに、金融、恋愛、オタク系グッズなど、多くの分野で論評を展開している。日本人のラテン化が年来の主張。

主な出演番組

TBS 「がっちりマンデー!!」
YT V 「情報ライブ ミヤネ屋」
ABC 「キャスト」
文化放送 「大竹まことゴールデンラジオ」
ニッポン放送 「あなたとハッピー」
NHK第1 「社会の見方・私の視点」
TBSラジオ 「生島ヒロシのおはよう一直線」など

主な著書

『＜非婚＞のすすめ』 講談社現代新書 1997年
『バブルとデフレ』 講談社現代新書 1998年
『リストラと能力主義』 講談社現代新書 2000年
『日本経済「暗黙」の共謀者』 講談社+α新書 2001年
『年収300万円時代を生き抜く経済学』 光文社 2003年
『「家計破綻」に負けない経済学』 講談社現代新書 2004年
『「所得半減」経済学「昭和30年代」に学ぶしあわせ術』 徳間書店 2004年
『誰がウソをついているのか』 ビジネス社 2006年
『年収崩壊』 角川SSC新書 2007年
『しあわせの集め方 B級コレクションのスズメ』 産経新聞出版 2008年
『モチなくても人生は楽しい』 PHP研究所 2008年
『こんなニッポンに誰がした』 大月書店 2008年
『「価値組」社会』 角川SSC新書 2009年
『「民主党不況」を生き抜く経済学』 PHP研究所 2010年
『ニュースのウラ読み経済学』 PHPビジネス新書 2010年
『震災後を生き抜くマナーの鉄則』 小学館101新書 2011年
『起死回生のマナー術』 マガジンハウス 2011年
『庶民は知らないデフレの真実』 角川SSC新書 2012年
『モリタク流 アキバ経済学』 日経BP社 2012年
『マニアカ(まにありよく)』 マイナビ新書 2012年
『大貧民』 アーク出版 2012年
『経済ニュース見方を変えればこんなに儲かる』 青春出版 2013年
『庶民は知らないアベノリスクの真実』 角川SSC新書 2013年
『グリコのおもちゃ図鑑』 プレジデント社 2013年
など多数

入場無料
一般の方も歓迎

お申込み・お問い合わせ先

公益社団法人 王子法人会
〒114-0002 東京都北区王子1-11-1 北とぴあ12階
TEL:03-5390-1112 FAX:03-5390-1115
<https://www.oji-hojinkai.or.jp/>
主催：公益社団法人 王子法人会

携帯・スマホからの
お申し込みはこちら



<http://kokucheese.com/event/index/483027/>



法人税、消費税、地方税の確定申告書を作ってみよう!

税制・税務委員会 委員長 飯野 正則



飯野委員長の挨拶

平成29年6月20日、21日、26日各々午後1時30分より4時30分まで3日間に渡り、表記講座を開催致しました。本講座は毎年同時期に開かれ、受講される方も徐々に増加傾向をたどり、今年も多くの方に受講して戴くことができました。自分で確定申告書を作成してみようと思欲的に参加された方、どんな流れで作成に至るのか、概略を聞いてみようと思われた方、思惑はそれぞれでございました。

法人税編の講師は昨年に引き続き、王子税務署法人課税第一部門、鎌田兼司 上司審理官が務められました。

法人税確定申告書作成の流れは、

試算表作成



決算調整(減価償却資産の償却計算、未収収益、未払費用、前受収益、前払費用の整理等)



決算書類作成



申告調整(各種別表の作成。これが今回のテーマ)



確定申告書完成

となります。

まず始めに、ご用意戴いた試算表(貸借対照表・損益計算書)を基に決算調整として、減価償却別表十六(一)(二)の作成にかかり、決算書を作成しました。

続いて、核心の申告調整の作業に入りました。

- 1、同族会社等の判定・別表二を作成
- 2、所得税額・別表六(一)を作成
- 3、交際費等の損金不算入額の計算・別表十五を作成
- 4、租税公課の整理・別表五(一)、五(二)を作成(途中まで)
- 5、寄付金の損金不算入額・別表十四(二)を作成
- 6、所得の金額の計算に関する明細書・別表四を作成
- 7、租税公課の整理、4の続き・別表五(一)、五(二)を完成させる。
- 8、確定申告書の記入・別表一(一)、一(一)次葉を作成
この手順をふみ、別表を完成させ、それに決算書を添付し、一体化することで法人税確定申告書は完成致しました。



法人税編講師の鎌田上司審理官

1番難解なのは別表五(二)ではなかったかと存じます。又、様々な別表の中で、一番納得されたのは別表四ではなかったかと存じます。正に別表の集大成ともいえる表で、所得金額がこの表で確定致します。いわば、別表四を作成する作業が申告調整そのものといっても過言ではありません。

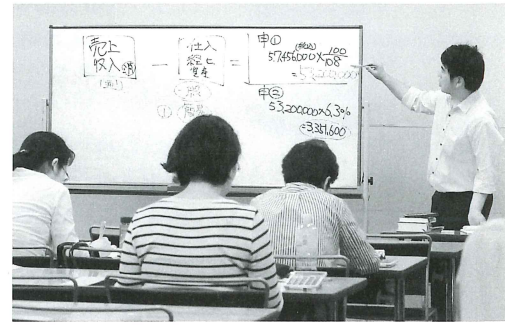
鎌田上司審理官の解説が非常にわかりやすく、各別表も難なく作成することができ、又、難解な別表は途中で解答を配布して戴いた為、余り苦勞せずに理解が進んだ方も多数おられた事と思ひます。講座の冒頭で個人的に質問することはしませんでしたと話された事も、ゆっくりじっくり学べた要因の一つだと思ひました。

多くの企業では経理担当者が試算表までを作成し、その先は税理士の先生にお任せで、出来上がった申告書を見て税金を支払って決算はおしまい! 「当たらずとも遠からず」の事と存じます。別表の一つ一つを自ら作成する事で見えてくる景色が変わり、新たな思いを感じられる事が必ずあるように思ひます。

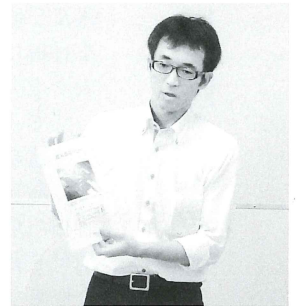
- こんな様子で各講座が進行し、
- 2日目の消費税編は、法人課税第一部門林幸宏 審理官
- 3日目の源泉税編は、濱田直樹 源泉上司審理官
- 地方税編は、事業税課法人事業税係 五十嵐主任、大野主事
- 住民税編は、区民部税務課 課税第二係 土戸主事が講師を務められました。

多くの方が確定申告書作成は難解、無理とお考えの事と存じますが、「食わず嫌い」という言葉がございます。昨年も「案ずるより産むが易し」と書かせて戴きましたが、受講された多くの方も実感して戴いた事と存じます。

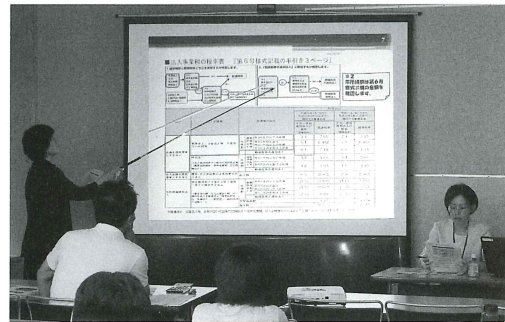
本年の講座も大勢の方にご受講戴き、心より感謝御礼を申し上げる次第でございます。誠にありがとうございました。是非次回もご参加賜り、更にご理解を深めて戴ければ幸甚に存じます。



消費税編講師の林審理官



源泉税編講師の濱田上司審理官



地方税申告書の作成について



住民税の特別徴収について

署長着任挨拶



王子税務署長
吉田 隆夫

初秋の候、公益社団法人王子法人会の皆様には、益々ご清栄のこととお慶び申し上げます。

7月の人事異動により、東京国税局査察部査察開発課から王子税務署長を拝命いたしました吉田でございます。前任の遠山署長同様のご厚誼を賜りますようよろしくお願い申し上げます。

水越会長をはじめ役員の皆様並びに会員の皆様方には、平素より税務行政の円滑な運営につきまして、深いご理解と多大なるご協力を賜り、厚く御礼申し上げます。

貴会におかれましては、「税を考える週間」特別講演会、「きたつくすウォーク」、税に関する絵はがきコンクールなど、納税意識の向上、会員企業の自己研鑽及び地域社会への貢献等、信頼される法人会の確立を目指した多彩な事業を展開されており、深く敬意を表する次第であります。

さて、私ども国税庁の使命は「納税者の自発的な納税義務の履行を適正かつ円滑に実現する。」ということであり、この使命を果たしていくために、納税者の皆様の理解と信頼を得ながら、ICTを活用した申告・納付手段の充実など納税者利便の向上に向けた様々な取組を進めるとともに、納税者の皆様の権利利益の保護を図りつつ、悪質な納税者には厳正な態度で臨むなど、適正・公平な課税・徴収事務に努めているところでございます。

ところで、消費税の軽減税率制度につきましては、昨年11月の税制改正によりまして、平成31年10月から実施することとされました。

軽減税率制度の下では、事業者の皆様におかれましては、取扱商品の適用税率の確認や、適用税率ごとの区分経理といった対応が必要となり、複数税率対応レジの導入や、受発注システムの改修などの準備が必要となる可能性がございます。

制度の円滑な実施に向けまして、関係府省庁が連携して取組を推進していくこととなっており、国税当局としましても、制度の広報・周知などに取り組んでまいり所存です。

これらの取組を推進していくためには、私どもの努力はもちろんでありますが、皆様方のお力添えを賜るところが極めて大きく、皆様方とコミュニケーションを図り、更なる協調関係の推進に努める所存でございますので、今後とも税務行政に対しまして、なお一層のご支援・ご協力を賜りますよう、よろしくお願い申し上げます。

皆様方には、公益社団法人として、更に充実した幅広い活動を展開されますようご期待申し上げます。

結びに当たり、公益社団法人王子法人会の益々のご発展と会員の皆様方のご健勝並びにご事業の更なるご繁栄を祈念いたしまして、私の着任の挨拶とさせていただきます。



副署長(総徴個産担)
東出 定幸
沖縄事務所・統徴官



副署長(管法担)
外石 元
留任



特官(法人)
村井 慎一
緑・副署長



総務課長
井上 清章
松戸・個人1・統調官



特官(法人)
狩野 正之
江東西・法人特官・特調官



法人1統括官
眞崎 祐介
留任



法人2統括官
齋藤 俊也
留任

王子税務署
法人部門関係
新幹部の顔ぶれ



法人3統括官
齋藤 英男
留任



法人4統括官
松田 浩一
荒川・法人5・統調官



法人5統括官
上野 尚祐
王子・法人・連調官



法人連絡調整官
山口 征四郎
京橋・総務・課長補佐



法人上席審理官
鎌田 兼司
留任



法人審理官
姉崎 峻
鶴見・法人3・官



源泉上席審理官
今福 三和子
練馬東・法人2・上席

王子税務署 幹部及び担当職員名簿 (平成29年度)

職名	氏名	前任地	氏名	転出先
署長	吉田 隆夫	局査察・査察開発・課長	遠山 金一	局徴収・特整総二・課長
副署長(総徴個産担)	東出 定幸	沖縄事務所・統徴官	大澤 由美子	税大総合・教授
副署長(管法担)	外石 元	留任		
特官(法人)	村井 慎一	緑・副署長	持田 恭三	小石川・法人特官・指定特官
総務課長	井上 清章	松戸・個人1・統調官	鈴木 普之	西新井・副署長
管理運営1統括	梶原 智行	豊島・管運3・統徴官	迎 義典	千葉西・管運1・統徴官
管理運営2統括	中西 文信	留任		
管理運営3統括	荻野 淳	留任		
管理運営(連絡調整官)	山本 泰之	留任		
徴収1統括	山田 朝子	本郷・徴収・統徴官	浅見 友紀子	柏・徴収1・統徴官
徴収2統括	登丸 恭樹	渋谷・徴収特官・連調官	大熊 秀治	局徴収・統徴官・主査
個人1統括	星澤 創一郎	留任		
個人2統括	清水 史子	留任		
個人3統括	岡 浩人	留任		
個人4統括	菊池 賢一	税大・東研・教育官	沼田 潤太郎	板橋・個人3・統調官
資産統括	細野 政広	新宿・国専官産・国税専官	宮崎 邦友	練馬西・資産1・統調官
特官(法人)	狩野 正之	江東西・法人特官・特調官	三小田 保之	荻窪・法人・上席
法人1統括	眞崎 祐介	留任		
法人2統括	齋藤 俊也	留任		
法人3統括	齋藤 英男	留任		
法人4統括	松田 浩一	荒川・法人5・統調官	前田 浩光	板橋・法人4・統調官
法人5統括	上野 尚祐	王子・法人・連調官	松岡 英樹	局調二・統調官・主査
法人(連絡調整官)	山口 征四郎	京橋・総務・課長補佐	上野 尚祐	王子・法人5・統調官
総務課長補佐	安藤 保則	留任		
法人上席審理官	鎌田 兼司	留任		
法人審理官	姉崎 峻	鶴見・法人3・官	林 幸宏	王子・法人4・官
源泉上席審理官	今福 三和子	練馬東・法人2・上席	濱田 直樹	王子・法人2・上席

王子税務署からのお知らせ 29年

年末調整等説明会開催のご案内

王子税務署、東京都北区、公益社団法人王子法人会の共催により、平成29年分年末調整、法定調書及び給与支払報告書に関する説明会を下記のとおり開催します。
ご多忙のことと存じますが、ご出席くださいますようお願いいたします。

記

開催日	対象地域	説明会場
11月10日(金)	赤羽、赤羽北、赤羽台、赤羽西、赤羽南、岩淵町、浮間、神谷、桐ヶ丘、志茂、西が丘	赤羽会館(1階講堂)
11月14日(火)	上中里、昭和町、滝野川、田端、田端新町、中里、西ヶ原、東田端	北とぴあ(つつじホール)
11月15日(水)	王子、王子本町、上十条、岸町、栄町、十条台、十条仲原、豊島、中十条、東十条、堀船	

開場時刻 午後1時

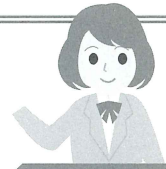
開催時間 午後1時30分～午後4時

- 所定の日にご都合の悪い方は、他の開催日に出席されても差し支えありません。
- ※ なお、各会場には駐車場の用意がありませんので、お車でのご来場はご遠慮ください。

お問合せ先

- 王子税務署……………☎03-3913-6211(代表)
 法人課税第2部門(源泉所得税担当)……内線 421~423
 管理運営部門(法定調書関係)……………内線 222
- 東京都北区……………☎03-3908-1113(区民部税務課直通)

消費税 軽減税率制度 説明会のご案内



王子税務署、東京都北区及び東京商工会議所北支部では、事業者の方を対象として、消費税の軽減税率制度及び事業者支援措置に関する説明会を開催します。多くの事業者の方に関係のある制度ですので、ぜひ説明会にお越しください。

消費税の軽減税率制度は、平成31年10月1日からの消費税率の10%への引上げと同時に実施されます。

軽減対象品目の取扱いがある消費税の課税事業者の方だけでなく、例えば、会議費や交際費として飲食料品等を購入する事業者の方や、消費税の免税事業者の方も、取扱商品の適用税率の確認や適用税率ごとの区分経理など、制度の実施に向けた準備が必要となります。

開催日時、場所

開催日	時間	場所
11月10日(金)	午前10時～11時20分	赤羽会館(1階講堂) 北区赤羽南1-13-1
11月14日(火)	午前10時～11時20分	北とぴあ(つつじホール) 北区王子1-11-1
11月15日(水)	午前10時～11時20分	

※各会場には駐車場の用意がございませんので、公共交通機関をご利用ください。

内容

1

軽減税率制度
(40分)

2

事業者への支援措置
(20分)

3

アンケート作成、
質疑応答
(20分)

お問合せ先

- 王子税務署 法人課税第1部門 担当:鎌田^{かまた}・姉崎^{あねさき}…………… ☎電話03-3913-6211
※税務署にご連絡いただく際は、税務署の電話番号におかけいただいた後、自動音声案内に従って「2」を選択してください。
- 東京都北区 区民部税務課 担当:庄村^{しょうむら}…………… ☎03-3908-1111 内線2341
- 東京商工会議所 北支部 担当:角田^{つのだ}…………… ☎03-3913-3000



北都税事務所からのお知らせ

便利な電子申告・電子納税等をご利用ください

エルタックス 受付時間:月～金 8:30～24:00

エルタックス

ご利用いただける手続き

法人住民税・事業税 地方法人特別税

電子申告

予定申告・中間申告
確定申告・均等割申告
修正申告・清算確定申告等

電子申請
届出

法人設立・設置届出
異動届出
延長申請・届出

電子納税

本税 延滞金
加算金 見込納付

事業所税 (23区内)

電子申告

納付申告・修正申告
免税点以下申告
事業所用家屋貸付等申告

電子申請
届出

事業所等新設・廃止
減免申請
みなし共同事業に関する明細

電子納税

本税 延滞金
加算金

固定資産税(償却資産) (23区内)

電子申告

償却資産申告

詳しくはこちらから

エルタックス

検索

eLTAX ホームページ
http://www.eltax.jp/

■ 利用手続についてのお問い合わせ

eLTAXヘルプデスク ☎0570-081459(左記電話につながらない場合:03-5500-7010) 受付時間 平日9:00～17:00

■ 申告内容や審査・納税についてのお問い合わせ

所管都税事務所の各税目担当班(電子申告等)・徴収管理班(電子納税)

ハローワーク
からの
お知らせ

事業主の
皆さまへ

特定求職者雇用開発助成金

(長期不安定雇用者雇用開発コース)

のご案内



平成29年4月1日から、特定求職者雇用開発助成金(長期不安定雇用者雇用開発コース)が創設されました。この助成金は、いわゆる就職氷河期に就職の機会を逃したこと等により長期にわたり不安定雇用を繰り返す方(以下「長期不安定雇用者」という)を正規雇用労働者として雇い入れる事業主を支援し、長期不安定雇用者の正規雇用労働者としての就職を促進するためのものです。

対象となる長期不安定雇用者

雇入れ日において、次の①～④のいずれにも当てはまる方を、ハローワークまたは民間の職業紹介事業者などの紹介により正規雇用労働者(*)として新たに雇用する事業主に助成金を支給します。

①雇入れ日時時点の満年齢が35歳以上60歳未満の方

②雇入れ日の前日から起算して過去10年間に5回以上離職または転職を繰り返している方

・「離職または転職」については、雇用保険の一般被保険者として雇用されていた場合とします。ただし、在学中のパート、アルバイト等は除きます。

③ハローワークまたは民間の職業紹介事業者などの紹介の時点で失業状態にある方

・1週間の所定労働時間が20時間以上またはそれと同等の業務に従事する自営業者等については失業の状態にあるとは認められません。

④正規雇用労働者として雇用されることを希望している方

(*)正規雇用労働者とは…正規雇用労働者とは、以下の(ア)から(エ)のいずれにも該当する者となります。ただし、一週間の所定労働時間が20時間以上30時間未満である短時間労働者は除かれます。また、正規雇用労働者について就業規則等において定められていることが必要です。

(ア)期間の定めのない労働契約を締結している労働者であること

(イ)派遣労働者として雇用されている者でないこと

(ウ)所定労働時間が同一の事業主に雇用される通常の労働者の所定労働時間(週30時間以上)と同じ労働者であること

(エ)同一の事業主に雇用される通常の労働者に適用される就業規則等に規定する賃金の算定方法および支給形態、賞与、退職金、休日、定期的な昇給や昇格の労働条件について長期雇用を前提とした待遇が適用されている労働者であること

支給額

対象期間を6ヵ月ごとに区分し、一定額を支給します。

企業規模	支給対象期間	第1期支給額	第2期支給額	支給総額
大企業	1年	25万円	25万円	50万円
中小企業	1年	30万円	30万円	60万円

*雇入れ日から起算した最初の6ヵ月を第1期、以後の6ヵ月を第2期といいます。

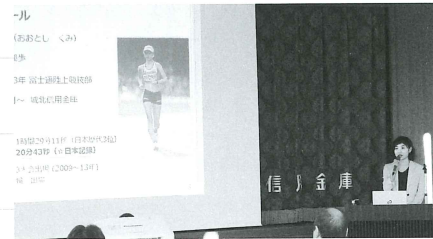
*このほかにも、雇用関係助成金共通の要件などの支給要件がありますので、詳しくは東京労働局またはハローワークにお問い合わせ願います。

第1地区研修会「アスリート講演会」

平成29年7月14日(金) 於:城北信用金庫本部会館6階

「逆境を力に!! ～ピンチをチャンスに変える思考法～」

北区納税貯蓄組合連合会主催、城北信用金庫アスリートマネージャー大利久美氏の講演会が行われ、自身の陸上人生の中で味わった挫折や苦難からの学び、競歩選手としてロンドン五輪出場を果たした後、現在に至るまでを語られました。



講師の大利久美氏

浮間盆踊大会

平成29年7月30日(日) 於:北区立浮間小学校

今年も浮間地区恒例の盆踊り大会が有り、15地区としても参加致しました。王子法人会の紹介と、地域貢献を果たせました。参加ご協力頂きました会員の方々に感謝すると共に来年も参加したいと考えております。



浮間盆踊大会の様子

第1地区研修会(第27回王子落語会)

平成29年7月31日(月) 於:王子小劇場

第1地区の恒例行事、王子落語会。出演は瀧川鯉昇さん、神田京子さん、桂米紫さん、三遊亭金の助さん。毎回大盛況の人気イベント。今回も満席の熱気の中、日常の忙しさを忘れたひととき、大いに盛り上がりました。



三遊亭金の助さん



神社本社へ納受



神輿と一緒に記念撮影

王子神社本社宮神輿納受式

平成29年8月3日(木) 於:王子神社

8月3日、本社宮神輿の納受式が行われました。王子神社は神輿がないことで知られていたが、この度、新たなシンボルが誕生しました。

お披露目は8月27日。朝から各町会を賑やかに回った後、神社に戻ります。

便利で安心、頼れるたきしん

瀧野川信用金庫

たきしんホームページ <http://www.takishin.jp/>

(北区店舗)

本店 〒114-8571 北区田端新町 3-25-2 03-3893-6151 赤羽支店 〒115-0055 北区赤羽西 1-35-9 03-3900-7111
東十条支店 〒114-0001 北区東十条 5-5-10 03-3902-1191 浮間支店 〒115-0051 北区浮間 4-13-1 03-3967-6241
西ヶ原支店 〒114-0024 北区西ヶ原 2-45-12 03-3910-3911 田端支店 〒114-0014 北区田端 1-13-11 03-3828-6211
(無人キャッシュコーナー 本店むつみ通り出張所 北区田端新町 1-2-12)

INFORMATION board

第8回 税に関する絵はがきコンクール 作品募集中!



応募締切：9月25日(月)必着



9月

4(月)	正副、常任理事、監事会	19(火)	源泉部会9月研修会
6(水)	広報委員会	20(水)	異業種交流会
12(火)	青年部会常任幹事会	21(木)	女性部会全体幹事会
13(水)	決算法人説明会	21(木)	女性部会全体幹事会後の 意見交換会
14(木)	新設法人説明会	25(月)	理事会
15(金)	女性部会常任幹事会	25(月)	共益事業推進委員会主催 ブロック会議
19(火)	総務委員会	25(月)	合同ブロック会議終了後の 意見交換会

10月

2(月)	女性部会常任幹事会
5(木)	第34回法人会全国大会 (福井大会)
10(火)	税に関する絵はがきコンクール 最終審査会
17(火)	女性部会日帰り研修会
19(木)	決算法人説明会
19(木)	正副、常任理事、監事会

王子法人会ホームページアドレス <https://www.oji-hojinkai.or.jp/>

編集後記

「つなぐ」…私は毎朝、義母の手をつないで、デイサービスの迎えを待ちます。義母の手は冷たく、私の手は熱く、私のエネルギーが、義母に入る気がします。人生においては、ほんの少し前まで、私に教育を施してくれていた義母ですが、今は私の助け無しには歩くのもおぼつきません。それは、時間軸で考えると当たり前の事。

法人会の活動をして感じることは、時代の変化に応じた活動をしていくのが次世代の人をつないでいくのではないのでしょうか。

今、広報委員会は、山田新委員長の下、新しい流れを取り入れております。それは、新しいホームページの使い方・作り方などを試行錯誤し、更改しながら、皆様に喜んで、そして活用して頂けるものに作り上げようと努力しています。特に若い会員さんに興味を持って活用していただけるツールにしたいと思っています。

新しいホームページが、ベテランの会員さんから、若手の会員さんへのバトンをつなぐ手助けとなれば、幸いです。

又、広報誌についても、同様に皆様が楽しみにしていただけるよう、毎月企画編集を重ねていますので、よろしく願いいたします。

広報委員会 副委員長 石川 知子

読者投稿大歓迎

テーマは自由です。
採用された方には
もれなくクオカードを贈呈。

スマホでキツネ通信

右記のQRコード
よりアクセスして
キツネ通信をお読
みいただけます。



<https://www.oji-hojinkai.or.jp/kitakitsune/>

Androidの場合はAndroidマーケットから
PDF読取り用アプリをダウンロードして下さい。
(Adobe Reader 等)

北区を 食べる

87

ソーシャルコミュニティ めぐりや

〒115-0045 東京都北区赤羽2-4-14 蛇の目赤羽ビルF
 TEL 070-5551-6891
 ブログ <http://blog.goo.ne.jp/suko16>
 営業 [火～木] 10:30～14:30
 時間 [水] 18:00～23:00 [金] 10:30～14:30
 定休日 土曜日・日曜日



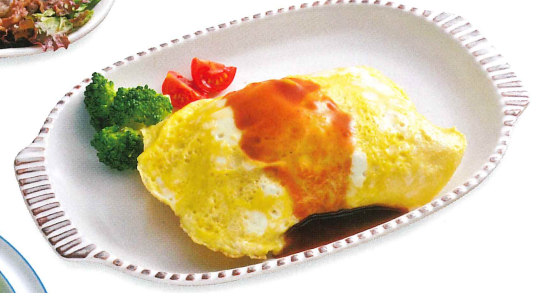
かあさんランチ



スタミナランチ(ヘルシーメニュー)



オムライスランチ



スタミナカレー



パーティーメニュー



▲かあさんマスターの橋本さん



定番メニューの品々



ボリューム満点、愛情満点 “かあさん”の味でからだ応援。

赤羽駅から徒歩5分、LaLaガーデン中程、ダイエー赤羽店の隣りにある「ソーシャルコミュニティめぐりや」さんにお邪魔してきました。
 アットホーム感覚を大事にされているお店です。
 名前は、いろいろな方々と「めぐり」あい、新しい未来への出会い等の交流の場として名付けられました。
 朝から盛り沢山のイベントで一日が始まります。
 『朝市カフェ』(9:00～)は北区の姉妹都市である群馬県甘楽直送有機野菜等の店頭販売、『寿食堂』(10:30～14:30)ではランチを提供、毎週水曜日には水曜酒場(18:00～23:00)、他にも英会話カフェやギター教室、フルーツ教室、サロン、ワイン会など多種多様。毎日行きたくなる新感覚のお店です。
 イベントは日替わり、月替わり。公式ブログ、ツイッター(@cafe_meguriya)、Facebookにて最新情報を発信中です。
 会議室に宴会、サークル活動と、貸し切りでの利用も相談を受け付けています。



▲木のぬくもりを感じるダイニング。

きっと、夢咲かせる

城北信用金庫は、所属するアスリートを紹介しスポーツの万能性への理解を深めることで、より豊かな地域や社会づくりを目指します。



大村 朱澄 (カヌー)

2012年 ロンドンオリンピック
カヤック 500mペア 出場

2015年 アジアカヌースプリント選手権大会
カヤック 500mペア 3位

Johoku Athletes Club

競技やシーズン、活動拠点の違う7名のアスリート職員が在籍しています。



夢をかなえるパートナー

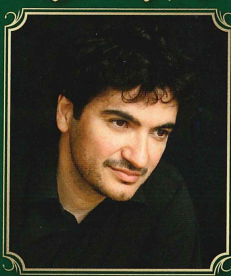
城北信用金庫

北とぴあ国際音楽祭2017

グルック作曲 オペラ **オルフェオとエウリディーチェ** (1774年パリ版)



指揮
寺神戸 亮



オルフェオ
マティアス・ヴィダル



エウリディーチェ
ストウキン・エルベルス



アムール
鈴木 美紀子

[セミステージ形式/全3幕/フランス語上演・日本語字幕付]

マリー・アントワネットの音楽教師でもあった作曲家グルックの傑作オペラ。バロック・フルートが奏でる名曲<精霊の踊り>が聴ける!音楽とダンスの絶妙なコラボレーションもお楽しみください。

出演 指揮:寺神戸 亮 振付:中原 麻里
合唱・管弦楽:レ・ポレアード (オリジナル楽器使用)
ダンサー:ラ ダンス コントラスト

*両日とも出演者・内容は同じです。
*やむを得ない事情により出演者・スタッフを変更する場合がございます。
あらかじめご了承ください。

2017. **12.8** 金 開演 19:00 (開場 18:30) **12.10** 日 開演 14:00 (開場 13:30)

北とぴあ さくらホール
(JR京浜東北線・東京メトロ南北線「王子駅」徒歩2分)

チケット
発売中

全席指定

12/ 8 (金) 一般 SS席 7,000円 S席 5,000円 A席 2,000円
12/10(日) 一般 SS席 8,000円 S席 6,000円 A席 3,000円

U-25 全席種 半額 / 北区民 SS・S席 1,000円割引有 *A席の割引はU-25のみ

*U-25は25歳以下の方のみ購入可。入場時に生年月日がわかるもの(保険証、学生証など)をご提示ください。
*北区民割引:東京都北区にお住まいの方は、割引価格で購入できます(お一人様4枚まで)。
割引価格での販売は、北とぴあ1階チケット売場のみ。北区在住を確認できるもの(免許証、保険証など)をご提示ください。

プレイガイド

○北とぴあ1階チケット売場(窓口のみ) 営業時間 10:00~20:00(臨時休館日は10:00~18:00、全館休館日は休業)
○チケットぴあ(Pコード 331-452) ●電話予約 0570-02-9999
●インターネット予約 <http://pia.jp/t/> ●セブン-イレブン、サークルK・サンクスにて直接購入。
○e+(イープラス) <http://eplus.jp> (パソコン・携帯) ●ファミリーマートにて直接購入。
*未就学児のご入場はご遠慮ください。*車椅子席・託児席をご希望の方は下記までお問い合わせください(数に限りがあります)。
*場所により字幕や舞台が見づらいお席もございます。

主催・お問い合わせ (公財)北区文化振興財団 03-5390-1221 <http://www.kitabunka.or.jp/>

Present

ご招待 各日2組4名様

ご希望の方は、官製はがき又はFAX・メールにて希望のプレゼント名、住所、氏名、会社名、年齢、ご意見ご感想を記入してお申し込みください。発送をもって発表にかえさせていただきます。

お申し込み

FAX:03-5390-1115
e-mail:info@oji-hojinkai.or.jp
〒114-0002
北区王子1-11-1北とぴあ12F
公益社団法人王子法人会

—プレゼント名—

- 住所
- 氏名
- 年齢 ●性別
- 会社名 ●TEL
- KITAきつね通信に関するご意見、ご感想